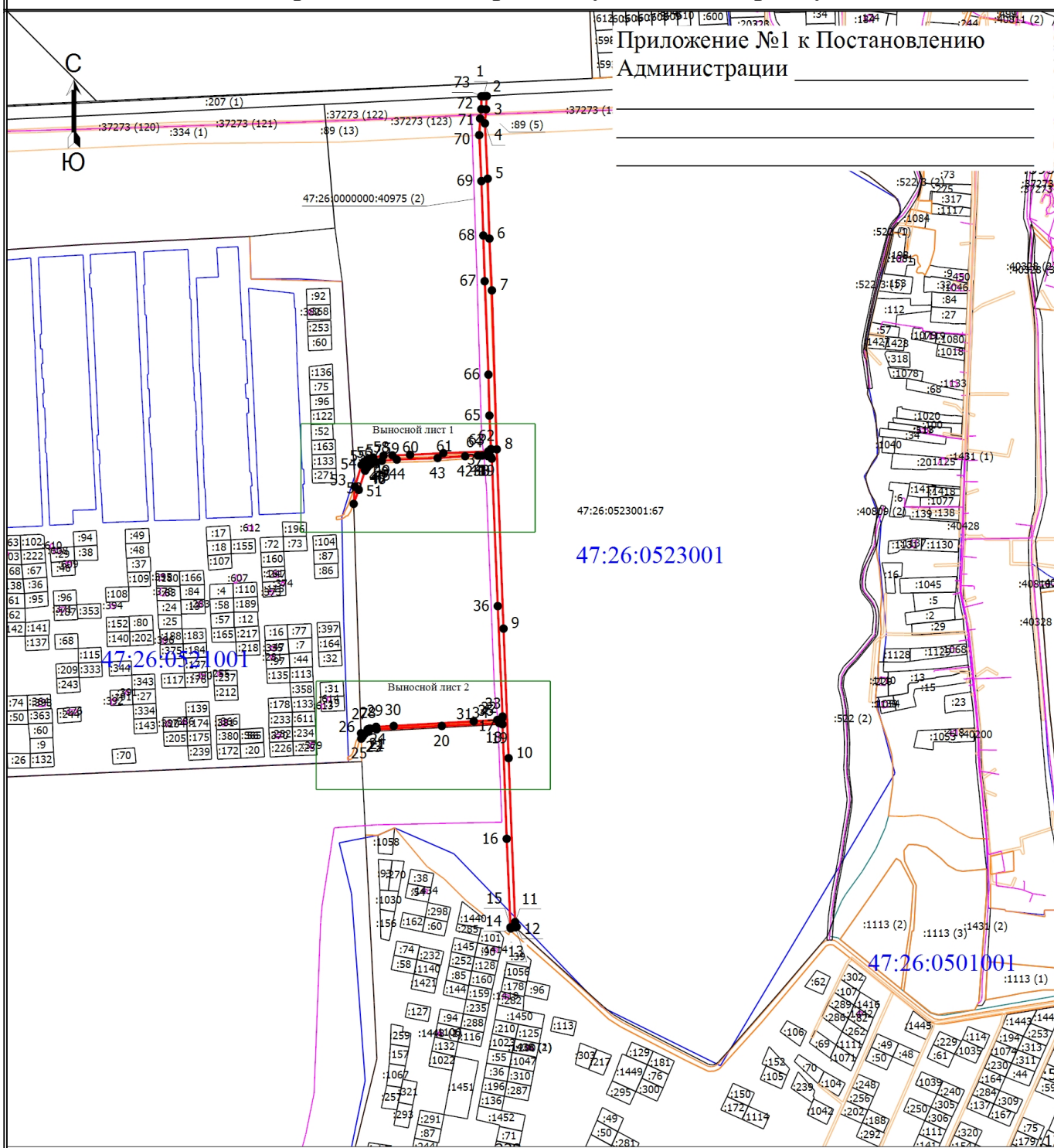


Схема расположения границ публичного сервитута

Приложение №1 к Постановлению
Администрации



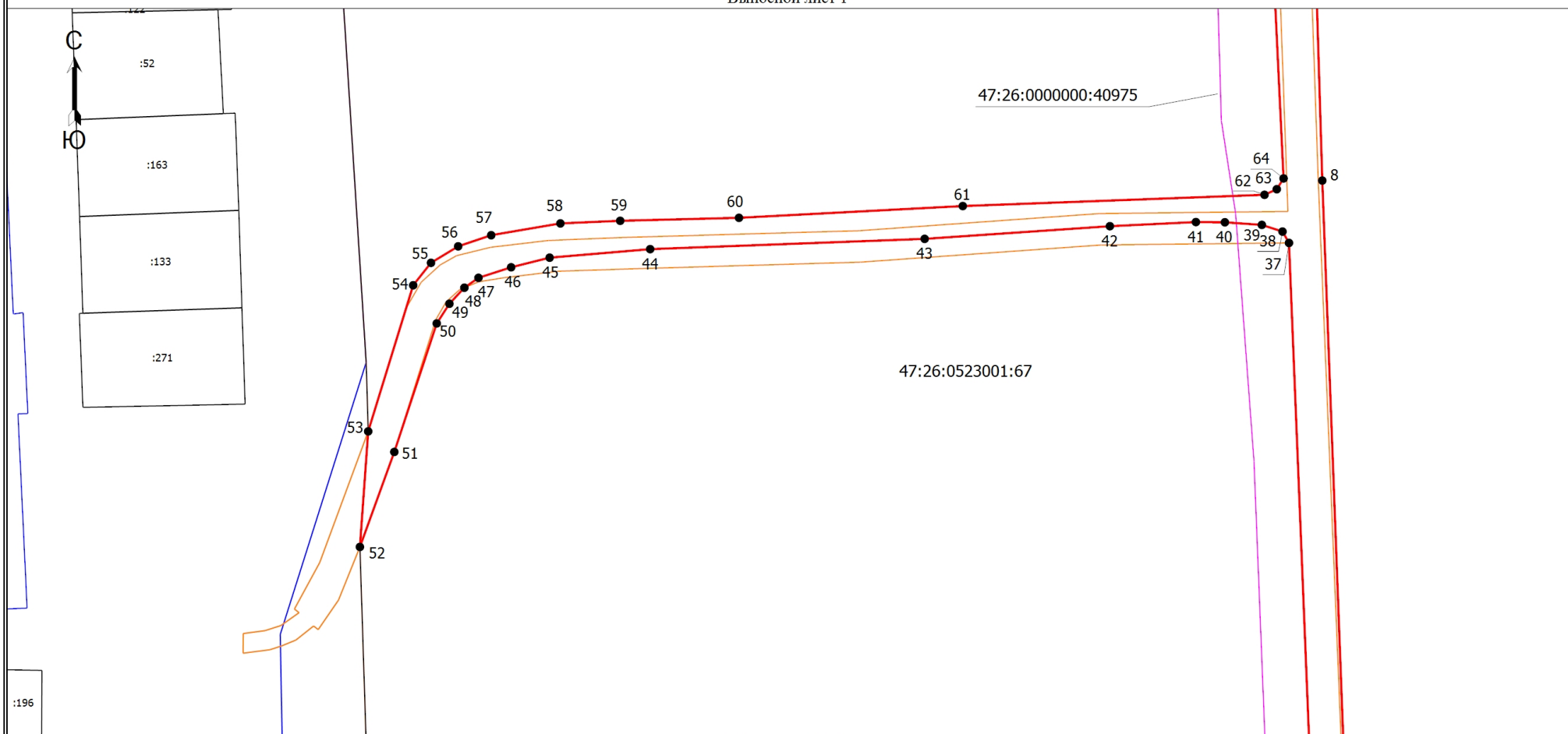
Масштаб 1:10000

Условные обозначения

- - Граница публичного сервитута
- - Обозначение характерной точки публичного сервитута
- 1 - Номер характерной точки публичного сервитута
- :2 - Кадастровый номер земельного участка, ОКС
- (black) - Часть границы, сведения ЕГРН о которой позволяют однозначно определить ее положение на местности
- (purple) - Граница ОКС
- (blue) - Граница кадастрового квартала
- (orange) - Граница территориальной или иной зоны
- 47:26:0501001 - Номер кадастрового квартала

Схема расположения границ публичного сервитута

Выносной лист 1



Масштаб 1:1500

Условные обозначения







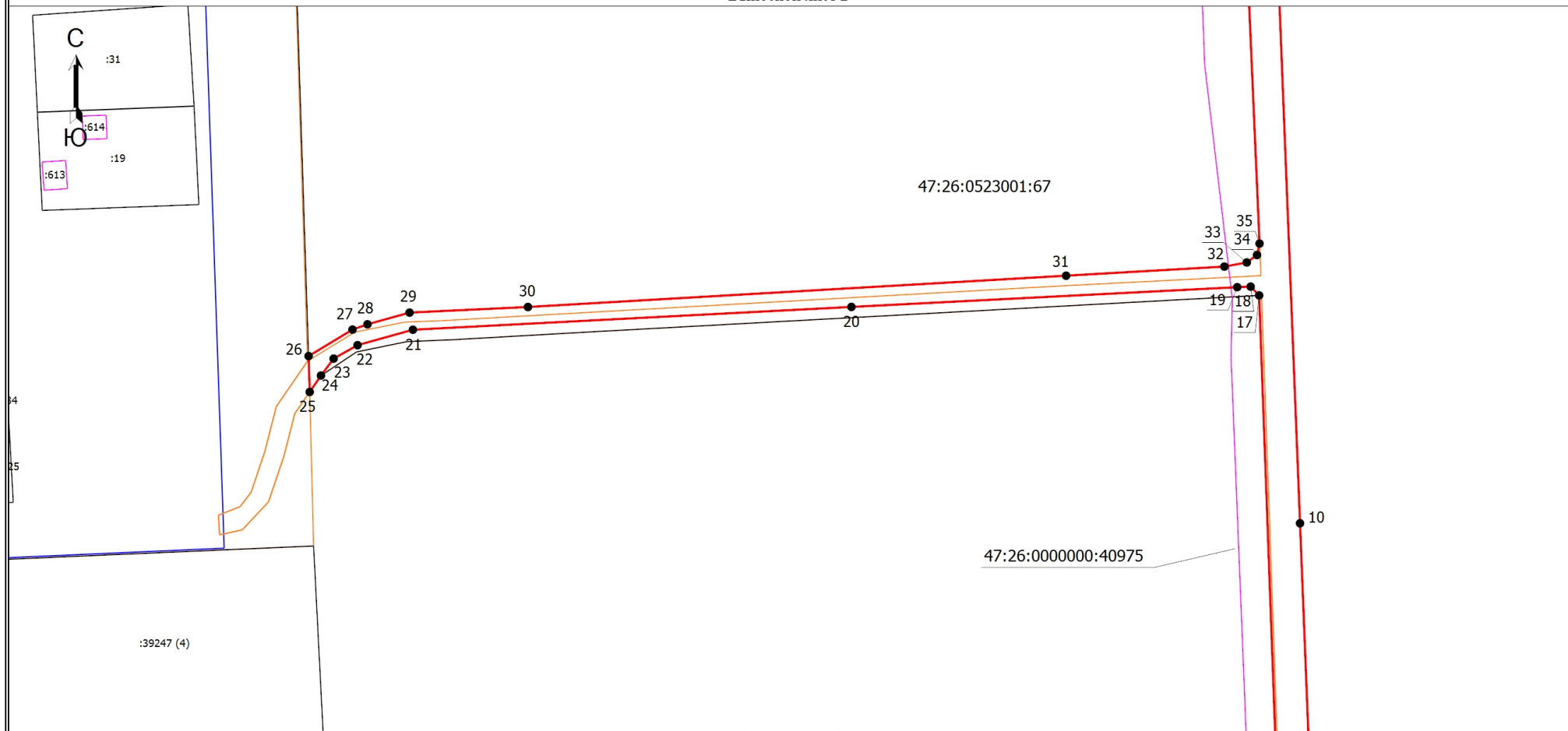
- | | | | |
|---|--|---|--|
|  | - Граница публичного сервитута |  | - Обозначение характерной точки публичного сервитута |
| 1 | - Номер характерной точки публичного сервитута | :52 | - Кадастровый номер земельного участка, ОКС |
|  | - Часть границы, сведения ЕГРН о которой позволяют однозначно определить ее положение на местности |  | - Граница ОКС |
|  | - Граница кадастрового квартала |  | - Граница территориальной или иной зоны |
| 47:26:0501001 | - Номер кадастрового квартала | | |

Схема расположения границ публичного сервитута

Выносной лист 2



Масштаб 1:1500

Условные обозначения

- | | | | |
|----------------------|--|------------|--|
| | - Граница публичного сервитута | | - Обозначение характерной точки публичного сервитута |
| 1 | - Номер характерной точки публичного сервитута | :19 | - Кадастровый номер земельного участка, ОКС |
| | - Часть границы, сведения ЕГРН о которой позволяют однозначно определить ее положение на местности | | - Граница ОКС |
| | - Граница кадастрового квартала | | - Граница территориальной или иной зоны |
| 47:26:0501001 | - Номер кадастрового квартала | | |

Схема расположения границ публичного сервитута

Приложение №___ к Постановлению
Администрации _____

Площадь объекта: 16570 кв.м

Описание характерных точек

Система координат МСК-47, зона 2

№	X	Y
1	393975.88	2252836.21
2	393976.19	2252841.32
3	393953.43	2252840.23
4	393929.54	2252838.28
5	393834.86	2252842.99
6	393732.54	2252845.95
7	393644.00	2252850.24
8	393372.24	2252858.51
9	393065.85	2252870.01
10	392844.36	2252878.78
11	392564.22	2252889.87
12	392556.29	2252892.55
13	392555.34	2252890.22
14	392553.31	2252882.48
15	392555.35	2252882.01
16	392706.57	2252875.54
17	392902.37	2252868.37
18	392904.60	2252866.22
19	392904.46	2252862.80
20	392899.44	2252764.60
21	392893.63	2252652.97
22	392889.70	2252638.88
23	392886.28	2252632.80
24	392881.96	2252629.57
25	392877.78	2252626.71
26	392886.92	2252626.42
27	392893.67	2252637.60
28	392895.01	2252641.41
29	392897.99	2252652.13
30	392899.42	2252682.26
31	392907.39	2252819.24
32	392909.70	2252859.52
33	392910.75	2252865.22
34	392912.65	2252867.84
35	392915.56	2252868.48
36	393104.34	2252860.25
37	393356.38	2252850.04

№	X	Y
38	393359.27	2252848.39
39	393360.96	2252843.14
40	393361.62	2252833.74
41	393361.68	2252826.37
42	393360.63	2252804.50
43	393357.41	2252757.40
44	393354.79	2252687.60
45	393352.63	2252662.04
46	393350.18	2252652.25
47	393347.50	2252643.94
48	393344.99	2252640.36
49	393340.91	2252636.55
50	393335.90	2252633.33
51	393303.22	2252622.54
52	393279.06	2252613.79
53	393308.45	2252615.90
54	393345.61	2252627.34
55	393351.32	2252631.87
56	393355.51	2252638.78
57	393358.34	2252647.18
58	393361.34	2252664.77
59	393362.00	2252679.98
60	393362.76	2252710.19
61	393365.75	2252767.09
62	393368.61	2252843.82
63	393370.04	2252846.94
64	393372.78	2252848.66
65	393430.01	2252845.92
66	393500.00	2252844.32
67	393659.71	2252837.86
68	393737.84	2252835.51
69	393830.85	2252832.26
70	393909.47	2252828.52
71	393937.80	2252830.04
72	393953.75	2252832.23
73	393975.67	2252832.09
1	393975.88	2252836.21