

(наименование документа об утверждении, включая

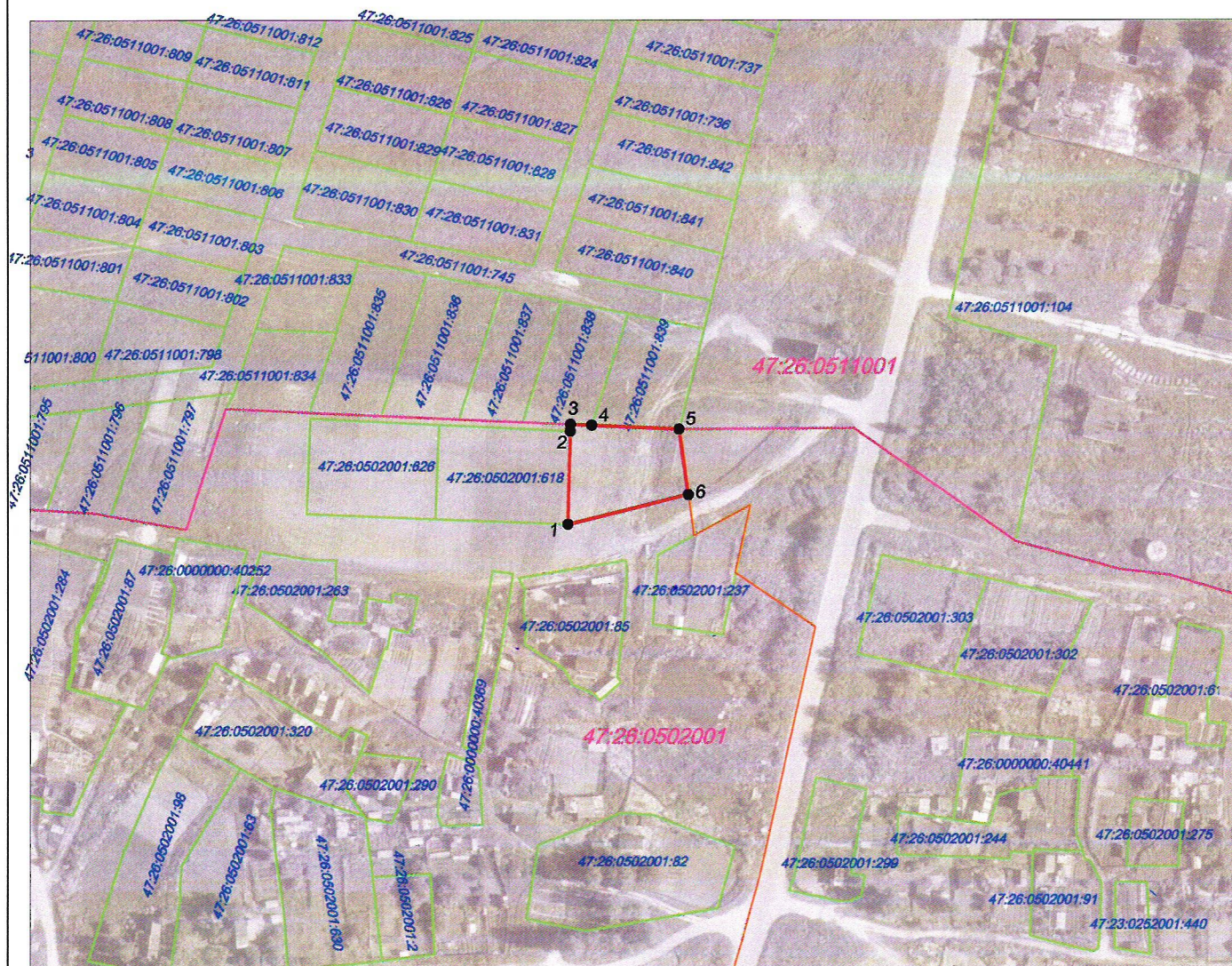
наименования органов государственной власти или

органов местного самоуправления, принявших

решение об утверждении схемы или подписавших
соглашение о перераспределении земельных участков)

от _____ № _____

Схема расположения земельного участка или земельных участков на кадастровом плане территории



масштаб 1:2000

Условный номер земельного участка :		
Площадь земельного участка - 920 кв.м.		
Обозначение характерных точек границ	Координаты, м	
	X	Y
1	2	3
1	394953.68	2253942.26
2	394982.78	2253943.08
3	394984.91	2253943.18
4	394984.62	2253949.66
5	394983.40	2253976.69
6	394962.90	2253979.55

Условные обозначения:

- 1 ● испрашиваемый земельный участок с поворотной точкой проектируемой границы
- границы земельных участков по сведениям ЕГРН
- границы кадастрового квартала
- границы территориальной зоны

47:26:0502001:618 кадастровый номер земельного участка
47:26:0502001 номер кадастрового квартала