

(наименование документа об утверждении, включая

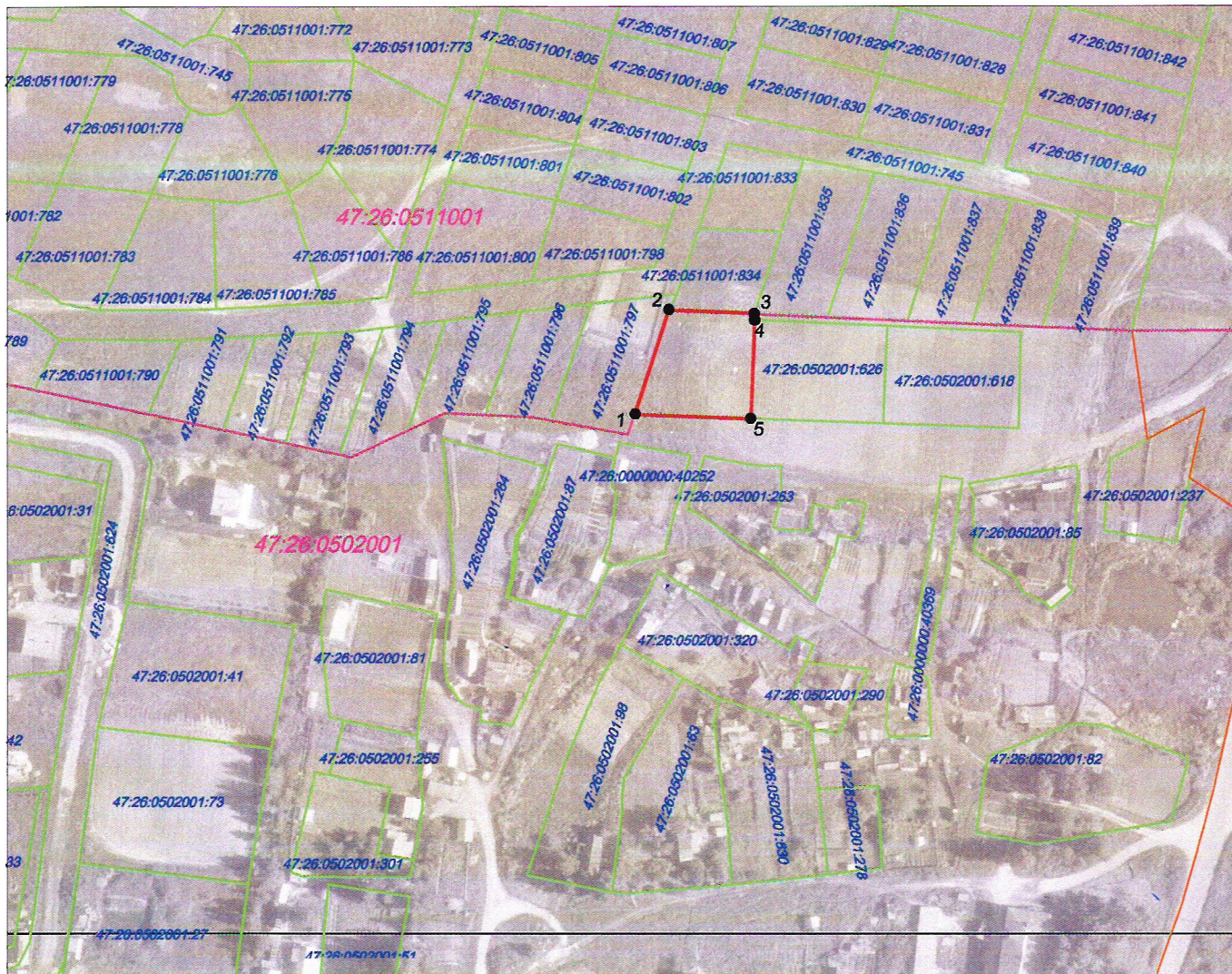
наименования органов государственной власти или

органов местного самоуправления, принявших

решение об утверждении схемы или подписавших соглашение о перераспределении земельных участков)

от _____ № _____

Схема расположения земельного участка или земельных участков на кадастровом плане территории



масштаб 1:2000

Условный номер земельного участка :		
Площадь земельного участка - 980 кв.м.		
Обозначение характерных точек границ	Координаты, м	
	X	Y
1	2	3
1	394958.08	2253825.93
2	394989.74	2253836.20
3	394988.57	2253862.13
4	394986.60	2253862.29
5	394956.73	2253861.05

Условные обозначения:

- 1 ● испрашиваемый земельный участок с поворотной точкой проектируемой границы
- границы земельных участков по сведениям ЕГРН
- границы кадастрового квартала
- границы территориальной зоны

47:26:0502001:626 кадастровый номер земельного участка
47:26:0502001 номер кадастрового квартала