

ГРАФИЧЕСКОЕ ОПИСАНИЕ

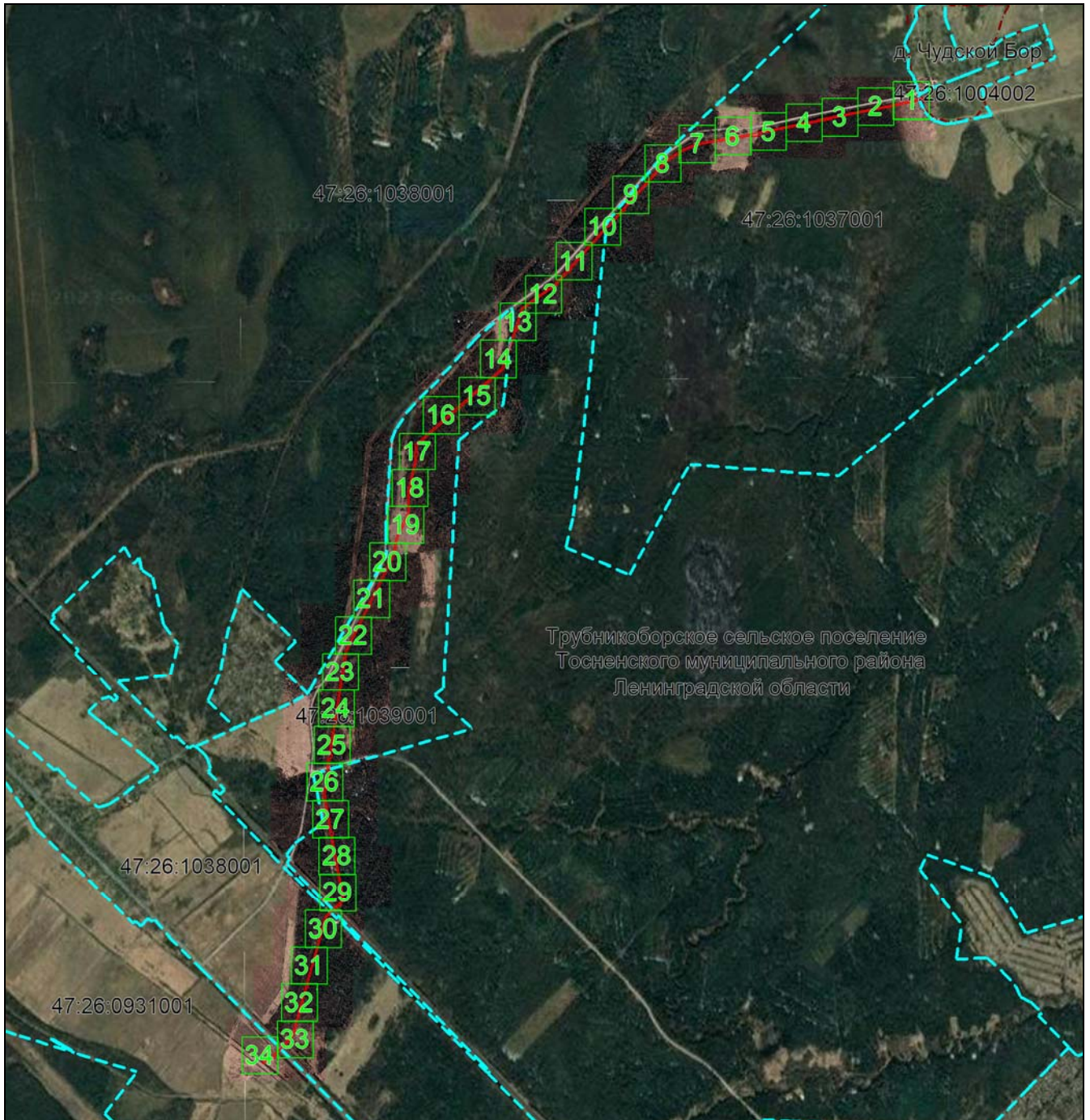
местоположения границ населенных пунктов, территориальных зон,
особо охраняемых природных территорий,
зон с особыми условиями использования территории

Описание местоположения границ публичного сервитута в целях строительства и
эксплуатации линейного объекта системы газоснабжения " Межпоселковый газопровод от
д. Померанье до д. Чудской Бор Тосненского района Ленинградской области"

(наименование объекта, местоположение границ которого описано (далее - объект)

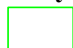
План границ объекта

Основной лист



Масштаб 1: 40000

Используемые условные знаки и обозначения:

 – область выносного листа, **23** – номер выносного листа.

Остальные используемые условные знаки и обозначения приведены на отдельной странице в конце раздела.

Дата 19 декабря 2023 г.

ГРАФИЧЕСКОЕ ОПИСАНИЕ

местоположения границ населенных пунктов, территориальных зон,
особо охраняемых природных территорий,
зон с особыми условиями использования территории

Описание местоположения границ публичного сервитута в целях строительства и
эксплуатации линейного объекта системы газоснабжения " Межпоселковый газопровод от
д. Померанье до д. Чудской Бор Тосненского района Ленинградской области"

(наименование объекта, местоположение границ которого описано (далее - объект)

План границ объекта

Выносной лист №1



Масштаб 1:1500

Используемые условные знаки и обозначения приведены на отдельной странице в конце раздела.

Дата 19 декабря 2023 г.

ГРАФИЧЕСКОЕ ОПИСАНИЕ

местоположения границ населенных пунктов, территориальных зон,
особо охраняемых природных территорий,
зон с особыми условиями использования территории

Описание местоположения границ публичного сервитута в целях строительства и
эксплуатации линейного объекта системы газоснабжения " Межпоселковый газопровод от
д. Померанье до д. Чудской Бор Тосненского района Ленинградской области"

(наименование объекта, местоположение границ которого описано (далее - объект)

План границ объекта

Выносной лист №2



Масштаб 1:1500

Используемые условные знаки и обозначения приведены на отдельной странице в конце раздела.

Дата 19 декабря 2023 г.

ГРАФИЧЕСКОЕ ОПИСАНИЕ

местоположения границ населенных пунктов, территориальных зон,
особо охраняемых природных территорий,
зон с особыми условиями использования территории

Описание местоположения границ публичного сервитута в целях строительства и
эксплуатации линейного объекта системы газоснабжения " Межпоселковый газопровод от
д. Померанье до д. Чудской Бор Тосненского района Ленинградской области"

(наименование объекта, местоположение границ которого описано (далее - объект)

План границ объекта

Выносной лист №3



Масштаб 1:1500

Используемые условные знаки и обозначения приведены на отдельной странице в конце раздела.

Дата 19 декабря 2023 г.

ГРАФИЧЕСКОЕ ОПИСАНИЕ

местоположения границ населенных пунктов, территориальных зон,
особо охраняемых природных территорий,
зон с особыми условиями использования территории

Описание местоположения границ публичного сервитута в целях строительства и
эксплуатации линейного объекта системы газоснабжения " Межпоселковый газопровод от
д. Померанье до д. Чудской Бор Тосненского района Ленинградской области"

(наименование объекта, местоположение границ которого описано (далее - объект)

План границ объекта

Выносной лист №4



Масштаб 1:1500

Используемые условные знаки и обозначения приведены на отдельной странице в конце раздела.

Дата 19 декабря 2023 г.

ГРАФИЧЕСКОЕ ОПИСАНИЕ

местоположения границ населенных пунктов, территориальных зон,
особо охраняемых природных территорий,
зон с особыми условиями использования территории

Описание местоположения границ публичного сервитута в целях строительства и
эксплуатации линейного объекта системы газоснабжения " Межпоселковый газопровод от
д. Померанье до д. Чудской Бор Тосненского района Ленинградской области"

(наименование объекта, местоположение границ которого описано (далее - объект)

План границ объекта

Выносной лист №5



Масштаб 1:1500

Используемые условные знаки и обозначения приведены на отдельной странице в конце раздела.

Дата 19 декабря 2023 г.

ГРАФИЧЕСКОЕ ОПИСАНИЕ

местоположения границ населенных пунктов, территориальных зон,
особо охраняемых природных территорий,
зон с особыми условиями использования территории

Описание местоположения границ публичного сервитута в целях строительства и
эксплуатации линейного объекта системы газоснабжения " Межпоселковый газопровод от
д. Померанье до д. Чудской Бор Тосненского района Ленинградской области"

(наименование объекта, местоположение границ которого описано (далее - объект)

План границ объекта

Выносной лист №6



Масштаб 1:1500

Используемые условные знаки и обозначения приведены на отдельной странице в конце раздела.

Дата 19 декабря 2023 г.

ГРАФИЧЕСКОЕ ОПИСАНИЕ

местоположения границ населенных пунктов, территориальных зон,
особо охраняемых природных территорий,
зон с особыми условиями использования территории

Описание местоположения границ публичного сервитута в целях строительства и
эксплуатации линейного объекта системы газоснабжения " Межпоселковый газопровод от
д. Померанье до д. Чудской Бор Тосненского района Ленинградской области"

(наименование объекта, местоположение границ которого описано (далее - объект)

План границ объекта

Выносной лист №7



Масштаб 1:1500

Используемые условные знаки и обозначения приведены на отдельной странице в конце раздела.

Дата 19 декабря 2023 г.

ГРАФИЧЕСКОЕ ОПИСАНИЕ

местоположения границ населенных пунктов, территориальных зон,
особо охраняемых природных территорий,
зон с особыми условиями использования территории

Описание местоположения границ публичного сервитута в целях строительства и
эксплуатации линейного объекта системы газоснабжения " Межпоселковый газопровод от
д. Померанье до д. Чудской Бор Тосненского района Ленинградской области"

(наименование объекта, местоположение границ которого описано (далее - объект)

План границ объекта

Выносной лист №8



Масштаб 1:1500

Используемые условные знаки и обозначения приведены на отдельной странице в конце раздела.

Дата 19 декабря 2023 г.

ГРАФИЧЕСКОЕ ОПИСАНИЕ

местоположения границ населенных пунктов, территориальных зон,
особо охраняемых природных территорий,
зон с особыми условиями использования территории

Описание местоположения границ публичного сервитута в целях строительства и
эксплуатации линейного объекта системы газоснабжения " Межпоселковый газопровод от
д. Померанье до д. Чудской Бор Тосненского района Ленинградской области"

(наименование объекта, местоположение границ которого описано (далее - объект)

План границ объекта

Выносной лист №9



Масштаб 1:1500

Используемые условные знаки и обозначения приведены на отдельной странице в конце раздела.

Дата 19 декабря 2023 г.

ГРАФИЧЕСКОЕ ОПИСАНИЕ

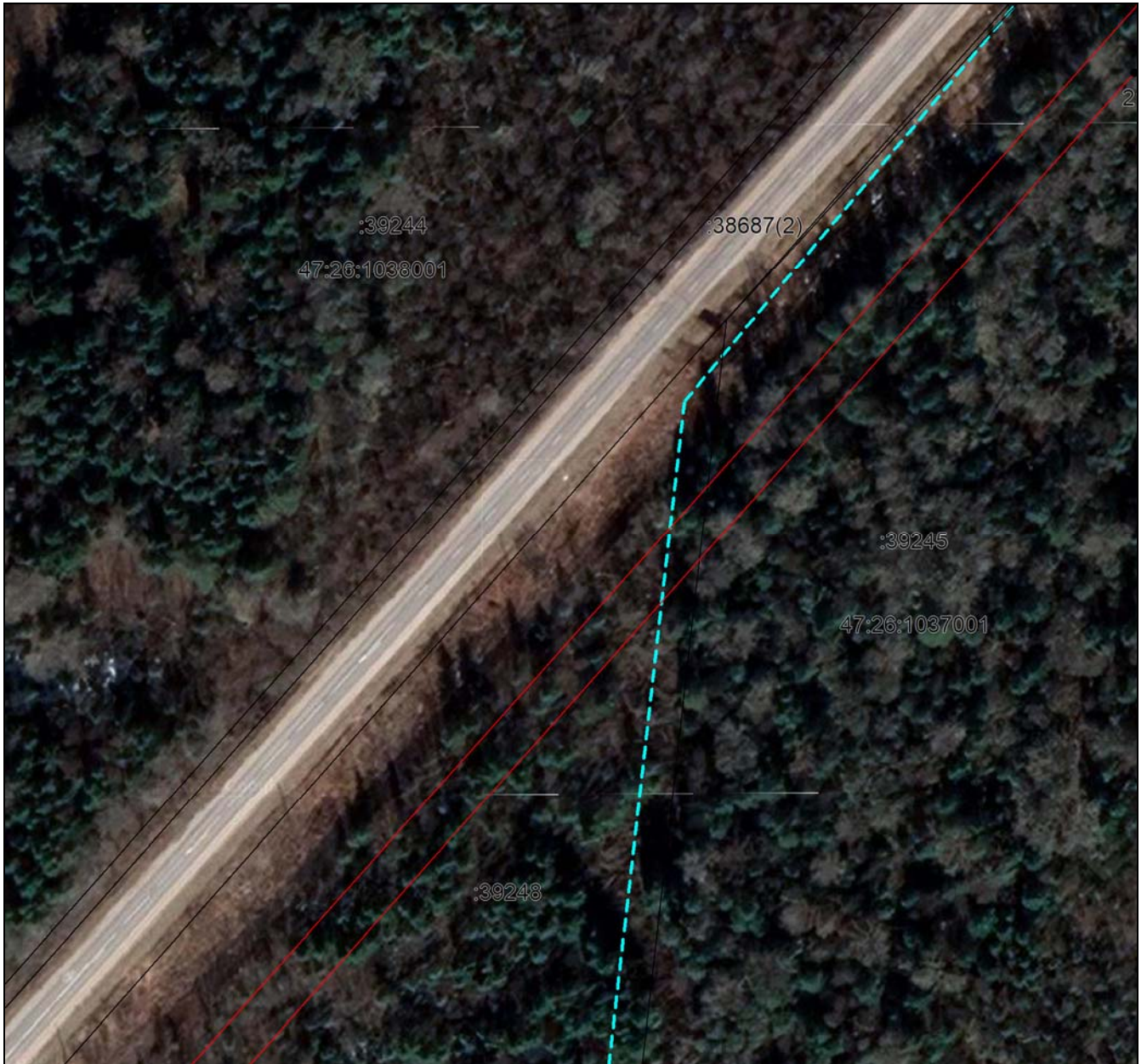
местоположения границ населенных пунктов, территориальных зон,
особо охраняемых природных территорий,
зон с особыми условиями использования территории

Описание местоположения границ публичного сервитута в целях строительства и
эксплуатации линейного объекта системы газоснабжения " Межпоселковый газопровод от
д. Померанье до д. Чудской Бор Тосненского района Ленинградской области"

(наименование объекта, местоположение границ которого описано (далее - объект)

План границ объекта

Выносной лист №10



Масштаб 1:1500

Используемые условные знаки и обозначения приведены на отдельной странице в конце раздела.

Дата 19 декабря 2023 г.

ГРАФИЧЕСКОЕ ОПИСАНИЕ

местоположения границ населенных пунктов, территориальных зон,
особо охраняемых природных территорий,
зон с особыми условиями использования территории

Описание местоположения границ публичного сервитута в целях строительства и
эксплуатации линейного объекта системы газоснабжения " Межпоселковый газопровод от
д. Померанье до д. Чудской Бор Тосненского района Ленинградской области"

(наименование объекта, местоположение границ которого описано (далее - объект)

План границ объекта

Выносной лист №11



Масштаб 1:1500

Используемые условные знаки и обозначения приведены на отдельной странице в конце раздела.

Дата 19 декабря 2023 г.

ГРАФИЧЕСКОЕ ОПИСАНИЕ

местоположения границ населенных пунктов, территориальных зон,
особо охраняемых природных территорий,
зон с особыми условиями использования территории

Описание местоположения границ публичного сервитута в целях строительства и
эксплуатации линейного объекта системы газоснабжения " Межпоселковый газопровод от
д. Померанье до д. Чудской Бор Тосненского района Ленинградской области"

(наименование объекта, местоположение границ которого описано (далее - объект)

План границ объекта

Выносной лист №12



Масштаб 1:1500

Используемые условные знаки и обозначения приведены на отдельной странице в конце раздела.

Дата 19 декабря 2023 г.

ГРАФИЧЕСКОЕ ОПИСАНИЕ

местоположения границ населенных пунктов, территориальных зон,
особо охраняемых природных территорий,
зон с особыми условиями использования территории

Описание местоположения границ публичного сервитута в целях строительства и
эксплуатации линейного объекта системы газоснабжения " Межпоселковый газопровод от
д. Померанье до д. Чудской Бор Тосненского района Ленинградской области"

(наименование объекта, местоположение границ которого описано (далее - объект)

План границ объекта

Выносной лист №13



Масштаб 1:1500

Используемые условные знаки и обозначения приведены на отдельной странице в конце раздела.

Дата 19 декабря 2023 г.

ГРАФИЧЕСКОЕ ОПИСАНИЕ

местоположения границ населенных пунктов, территориальных зон,
особо охраняемых природных территорий,
зон с особыми условиями использования территории

Описание местоположения границ публичного сервитута в целях строительства и
эксплуатации линейного объекта системы газоснабжения " Межпоселковый газопровод от
д. Померанье до д. Чудской Бор Тосненского района Ленинградской области"

(наименование объекта, местоположение границ которого описано (далее - объект)

План границ объекта

Выносной лист №14



Масштаб 1:1500

Используемые условные знаки и обозначения приведены на отдельной странице в конце раздела.

Дата 19 декабря 2023 г.

ГРАФИЧЕСКОЕ ОПИСАНИЕ

местоположения границ населенных пунктов, территориальных зон,
особо охраняемых природных территорий,
зон с особыми условиями использования территории

Описание местоположения границ публичного сервитута в целях строительства и
эксплуатации линейного объекта системы газоснабжения " Межпоселковый газопровод от
д. Померанье до д. Чудской Бор Тосненского района Ленинградской области"

(наименование объекта, местоположение границ которого описано (далее - объект)

План границ объекта

Выносной лист №15



Масштаб 1:1500

Используемые условные знаки и обозначения приведены на отдельной странице в конце раздела.

Дата 19 декабря 2023 г.

ГРАФИЧЕСКОЕ ОПИСАНИЕ

местоположения границ населенных пунктов, территориальных зон,
особо охраняемых природных территорий,
зон с особыми условиями использования территории

Описание местоположения границ публичного сервитута в целях строительства и
эксплуатации линейного объекта системы газоснабжения " Межпоселковый газопровод от
д. Померанье до д. Чудской Бор Тосненского района Ленинградской области"

(наименование объекта, местоположение границ которого описано (далее - объект)

План границ объекта

Выносной лист №16



Масштаб 1:1500

Используемые условные знаки и обозначения приведены на отдельной странице в конце раздела.

Дата 19 декабря 2023 г.

ГРАФИЧЕСКОЕ ОПИСАНИЕ

местоположения границ населенных пунктов, территориальных зон,
особо охраняемых природных территорий,
зон с особыми условиями использования территории

Описание местоположения границ публичного сервитута в целях строительства и
эксплуатации линейного объекта системы газоснабжения " Межпоселковый газопровод от
д. Померанье до д. Чудской Бор Тосненского района Ленинградской области"

(наименование объекта, местоположение границ которого описано (далее - объект)

План границ объекта

Выносной лист №17



Масштаб 1:1500

Используемые условные знаки и обозначения приведены на отдельной странице в конце раздела.

Дата 19 декабря 2023 г.

ГРАФИЧЕСКОЕ ОПИСАНИЕ

местоположения границ населенных пунктов, территориальных зон,
особо охраняемых природных территорий,
зон с особыми условиями использования территории

Описание местоположения границ публичного сервитута в целях строительства и
эксплуатации линейного объекта системы газоснабжения " Межпоселковый газопровод от
д. Померанье до д. Чудской Бор Тосненского района Ленинградской области"

(наименование объекта, местоположение границ которого описано (далее - объект)

План границ объекта

Выносной лист №18



Масштаб 1:1500

Используемые условные знаки и обозначения приведены на отдельной странице в конце раздела.

Дата 19 декабря 2023 г.

ГРАФИЧЕСКОЕ ОПИСАНИЕ

местоположения границ населенных пунктов, территориальных зон,
особо охраняемых природных территорий,
зон с особыми условиями использования территории

Описание местоположения границ публичного сервитута в целях строительства и
эксплуатации линейного объекта системы газоснабжения " Межпоселковый газопровод от
д. Померанье до д. Чудской Бор Тосненского района Ленинградской области"

(наименование объекта, местоположение границ которого описано (далее - объект)

План границ объекта

Выносной лист №19



Масштаб 1:1500

Используемые условные знаки и обозначения приведены на отдельной странице в конце раздела.

Дата 19 декабря 2023 г.

ГРАФИЧЕСКОЕ ОПИСАНИЕ

местоположения границ населенных пунктов, территориальных зон,
особо охраняемых природных территорий,
зон с особыми условиями использования территории

Описание местоположения границ публичного сервитута в целях строительства и
эксплуатации линейного объекта системы газоснабжения " Межпоселковый газопровод от
д. Померанье до д. Чудской Бор Тосненского района Ленинградской области"

(наименование объекта, местоположение границ которого описано (далее - объект)

План границ объекта

Выносной лист №20



Масштаб 1:1500

Используемые условные знаки и обозначения приведены на отдельной странице в конце раздела.

Дата 19 декабря 2023 г.

ГРАФИЧЕСКОЕ ОПИСАНИЕ

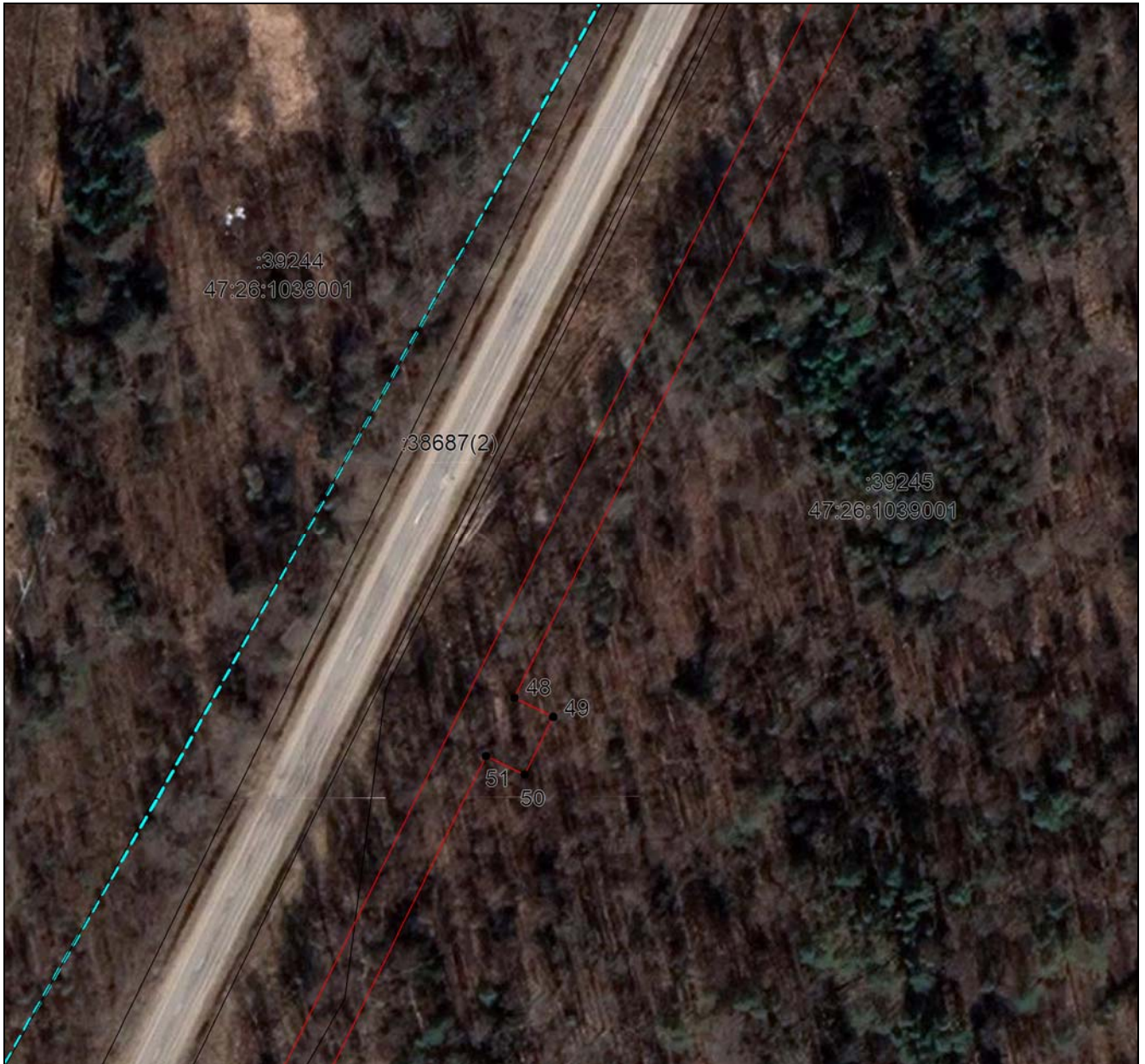
местоположения границ населенных пунктов, территориальных зон,
особо охраняемых природных территорий,
зон с особыми условиями использования территории

Описание местоположения границ публичного сервитута в целях строительства и
эксплуатации линейного объекта системы газоснабжения " Межпоселковый газопровод от
д. Померанье до д. Чудской Бор Тосненского района Ленинградской области"

(наименование объекта, местоположение границ которого описано (далее - объект)

План границ объекта

Выносной лист №21



Масштаб 1:1500

Используемые условные знаки и обозначения приведены на отдельной странице в конце раздела.

Дата 19 декабря 2023 г.

ГРАФИЧЕСКОЕ ОПИСАНИЕ

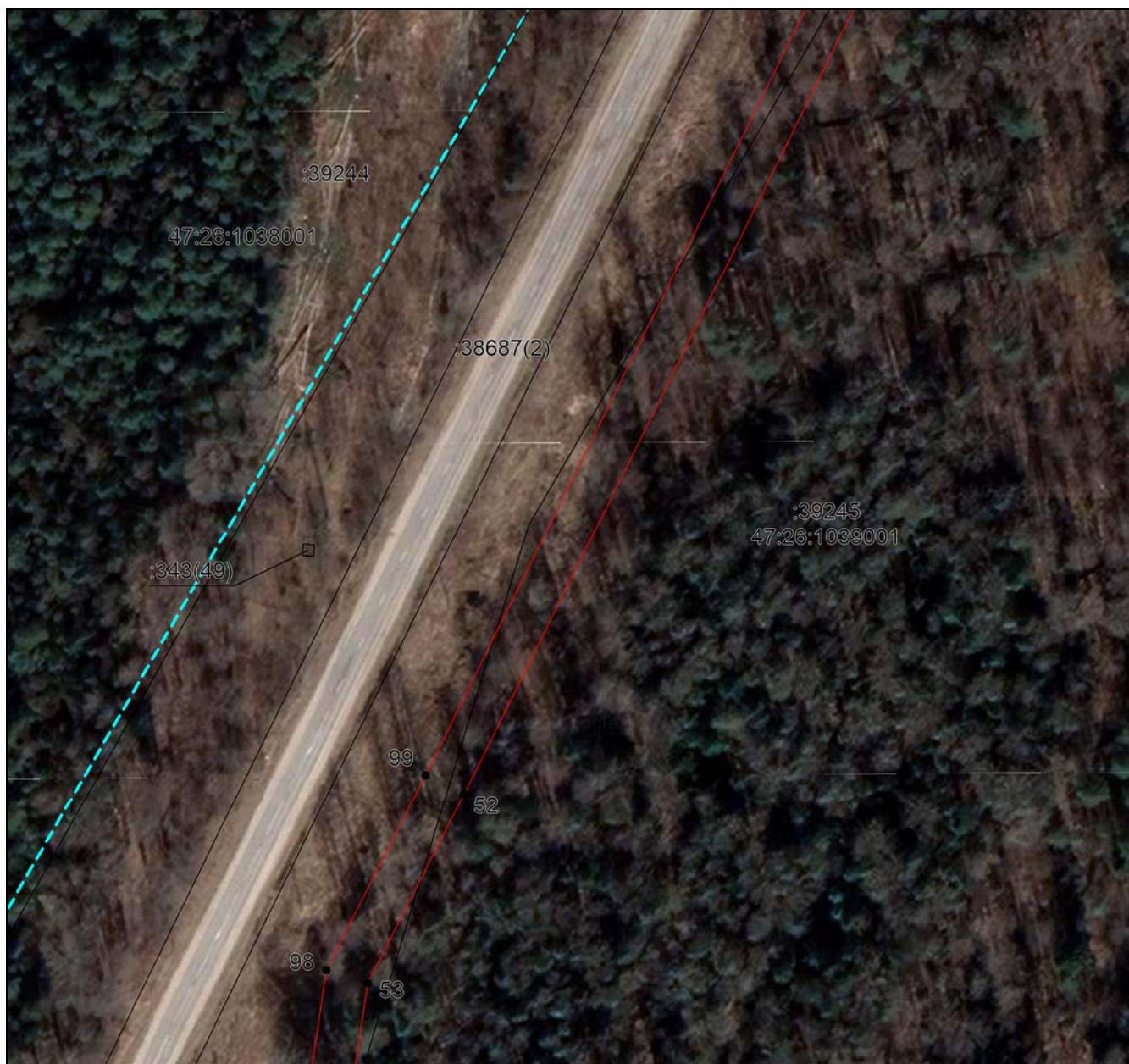
местоположения границ населенных пунктов, территориальных зон,
особо охраняемых природных территорий,
зон с особыми условиями использования территории

Описание местоположения границ публичного сервитута в целях строительства и
эксплуатации линейного объекта системы газоснабжения " Межпоселковый газопровод от
д. Померанье до д. Чудской Бор Тосненского района Ленинградской области"

(наименование объекта, местоположение границ которого описано (далее - объект)

План границ объекта

Выносной лист №22



Масштаб 1:1500

Используемые условные знаки и обозначения приведены на отдельной странице в конце раздела.

Дата 19 декабря 2023 г.

ГРАФИЧЕСКОЕ ОПИСАНИЕ

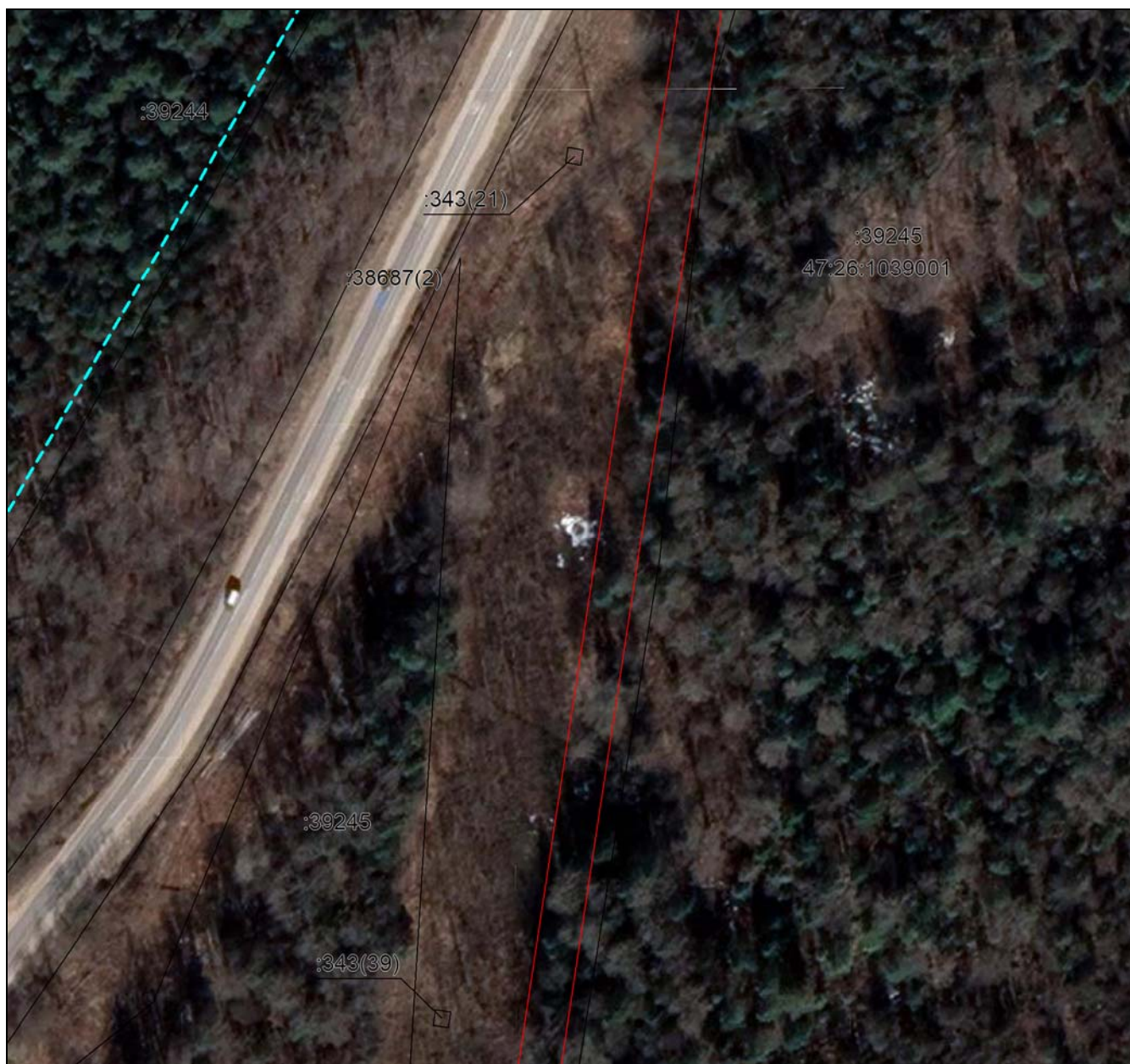
местоположения границ населенных пунктов, территориальных зон,
особо охраняемых природных территорий,
зон с особыми условиями использования территории

Описание местоположения границ публичного сервитута в целях строительства и
эксплуатации линейного объекта системы газоснабжения " Межпоселковый газопровод от
д. Померанье до д. Чудской Бор Тосненского района Ленинградской области"

(наименование объекта, местоположение границ которого описано (далее - объект)

План границ объекта

Выносной лист №23



Масштаб 1:1500

Используемые условные знаки и обозначения приведены на отдельной странице в конце раздела.

Дата 19 декабря 2023 г.

ГРАФИЧЕСКОЕ ОПИСАНИЕ

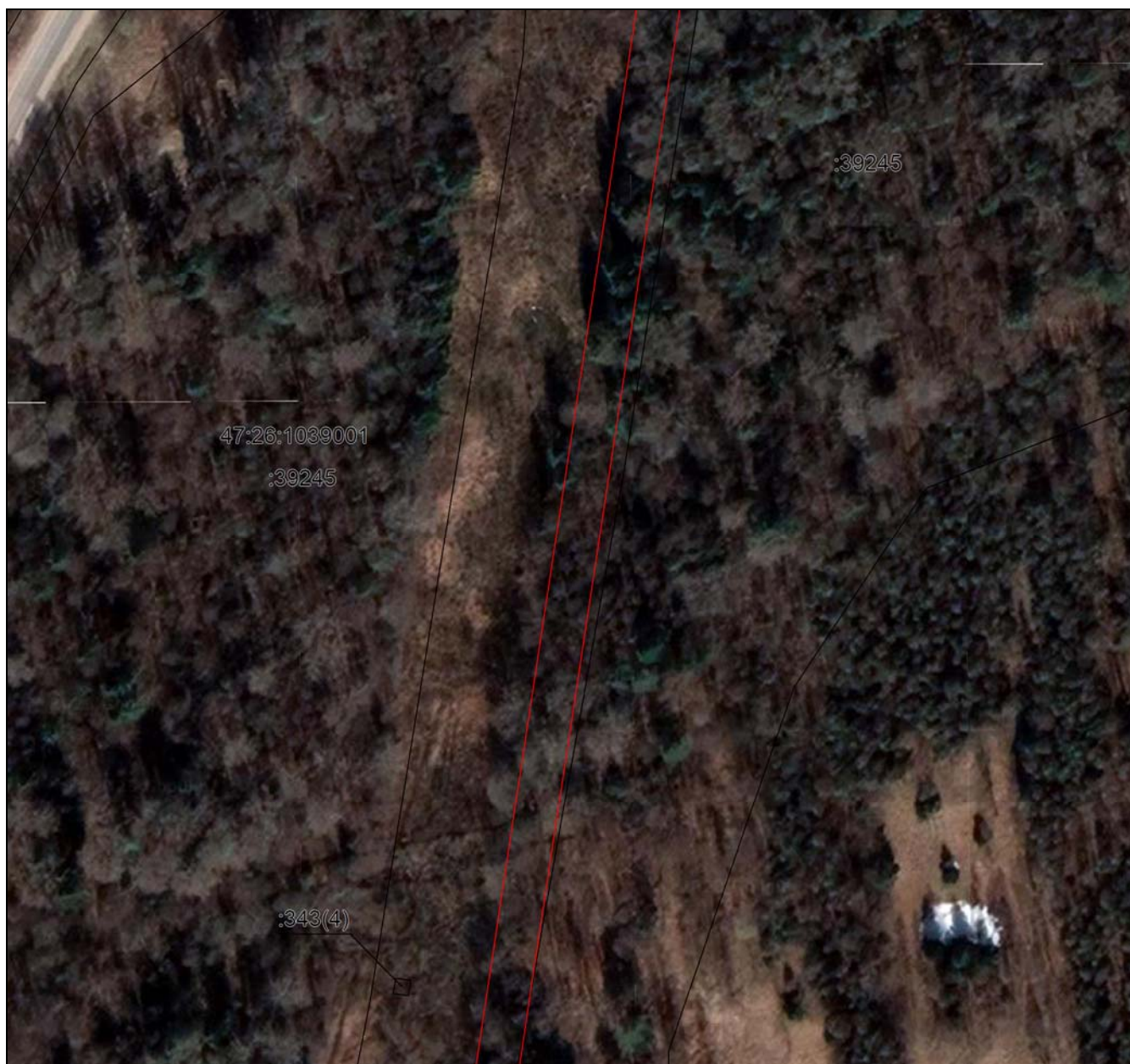
местоположения границ населенных пунктов, территориальных зон,
особо охраняемых природных территорий,
зон с особыми условиями использования территории

Описание местоположения границ публичного сервитута в целях строительства и
эксплуатации линейного объекта системы газоснабжения " Межпоселковый газопровод от
д. Померанье до д. Чудской Бор Тосненского района Ленинградской области"

(наименование объекта, местоположение границ которого описано (далее - объект)

План границ объекта

Выносной лист №24



Масштаб 1:1500

Используемые условные знаки и обозначения приведены на отдельной странице в конце раздела.

Дата 19 декабря 2023 г.

ГРАФИЧЕСКОЕ ОПИСАНИЕ

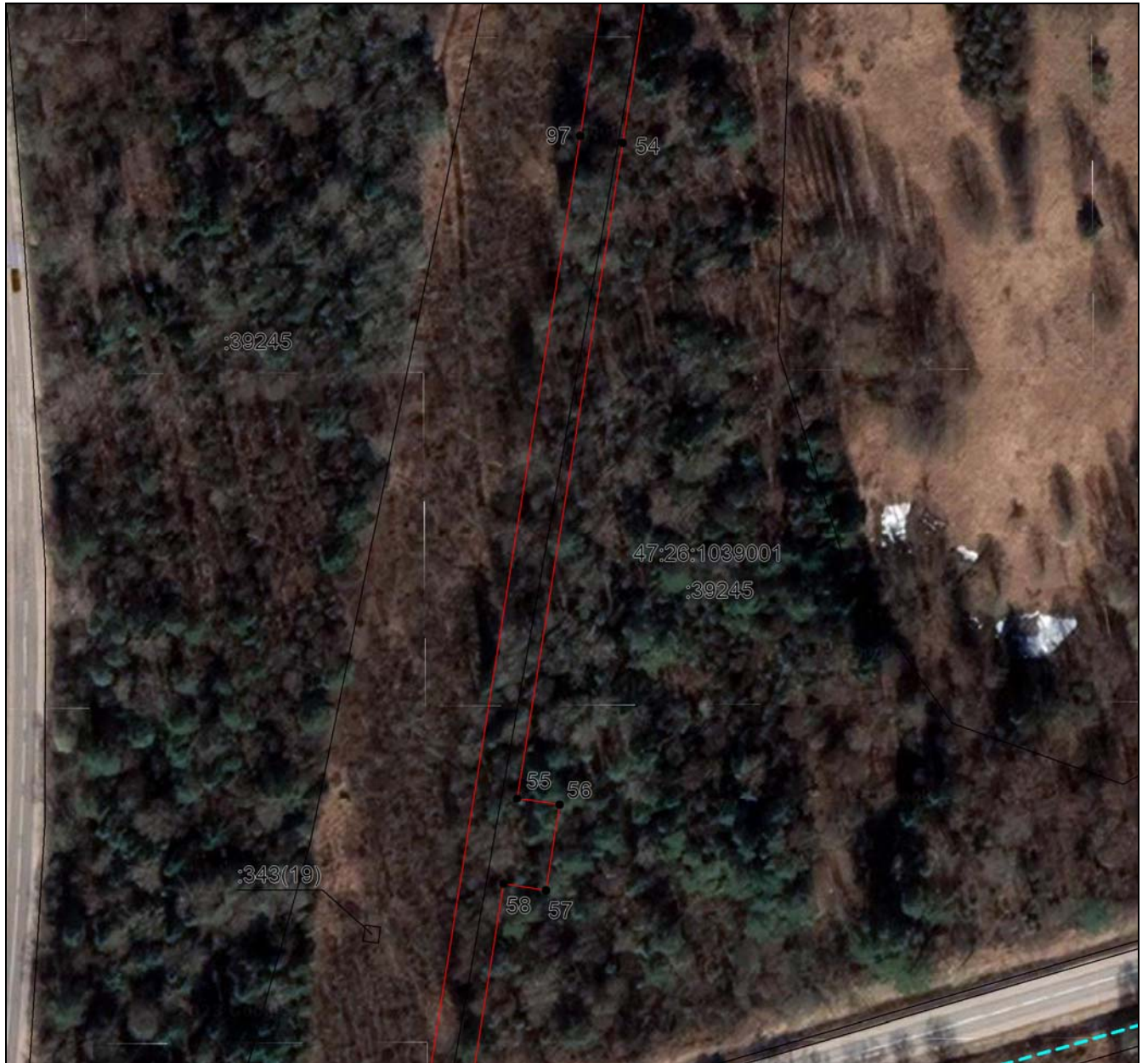
местоположения границ населенных пунктов, территориальных зон,
особо охраняемых природных территорий,
зон с особыми условиями использования территории

Описание местоположения границ публичного сервитута в целях строительства и
эксплуатации линейного объекта системы газоснабжения " Межпоселковый газопровод от
д. Померанье до д. Чудской Бор Тосненского района Ленинградской области"

(наименование объекта, местоположение границ которого описано (далее - объект)

План границ объекта

Выносной лист №25



Масштаб 1:1500

Используемые условные знаки и обозначения приведены на отдельной странице в конце раздела.

Дата 19 декабря 2023 г.

ГРАФИЧЕСКОЕ ОПИСАНИЕ

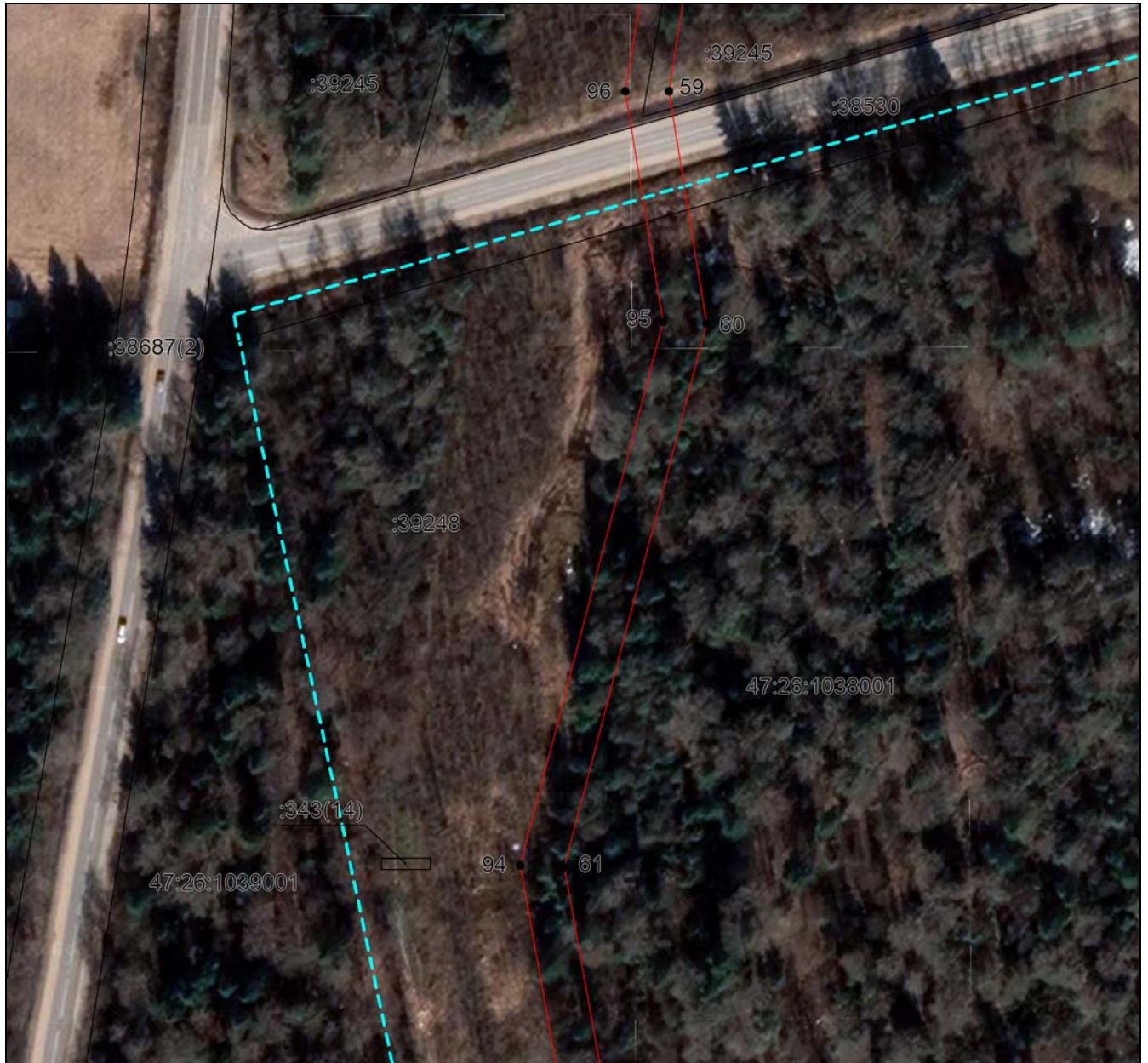
местоположения границ населенных пунктов, территориальных зон,
особо охраняемых природных территорий,
зон с особыми условиями использования территории

Описание местоположения границ публичного сервитута в целях строительства и
эксплуатации линейного объекта системы газоснабжения " Межпоселковый газопровод от
д. Померанье до д. Чудской Бор Тосненского района Ленинградской области"

(наименование объекта, местоположение границ которого описано (далее - объект)

План границ объекта

Выносной лист №26



Масштаб 1:1500

Используемые условные знаки и обозначения приведены на отдельной странице в конце раздела.

Дата 19 декабря 2023 г.

ГРАФИЧЕСКОЕ ОПИСАНИЕ

местоположения границ населенных пунктов, территориальных зон,
особо охраняемых природных территорий,
зон с особыми условиями использования территории

Описание местоположения границ публичного сервитута в целях строительства и
эксплуатации линейного объекта системы газоснабжения " Межпоселковый газопровод от
д. Померанье до д. Чудской Бор Тосненского района Ленинградской области"

(наименование объекта, местоположение границ которого описано (далее - объект)

План границ объекта

Выносной лист №27



Масштаб 1:1500

Используемые условные знаки и обозначения приведены на отдельной странице в конце раздела.

Дата 19 декабря 2023 г.

ГРАФИЧЕСКОЕ ОПИСАНИЕ

местоположения границ населенных пунктов, территориальных зон,
особо охраняемых природных территорий,
зон с особыми условиями использования территории

Описание местоположения границ публичного сервитута в целях строительства и
эксплуатации линейного объекта системы газоснабжения " Межпоселковый газопровод от
д. Померанье до д. Чудской Бор Тосненского района Ленинградской области"

(наименование объекта, местоположение границ которого описано (далее - объект)

План границ объекта

Выносной лист №28



Масштаб 1:1500

Используемые условные знаки и обозначения приведены на отдельной странице в конце раздела.

Дата 19 декабря 2023 г.

ГРАФИЧЕСКОЕ ОПИСАНИЕ

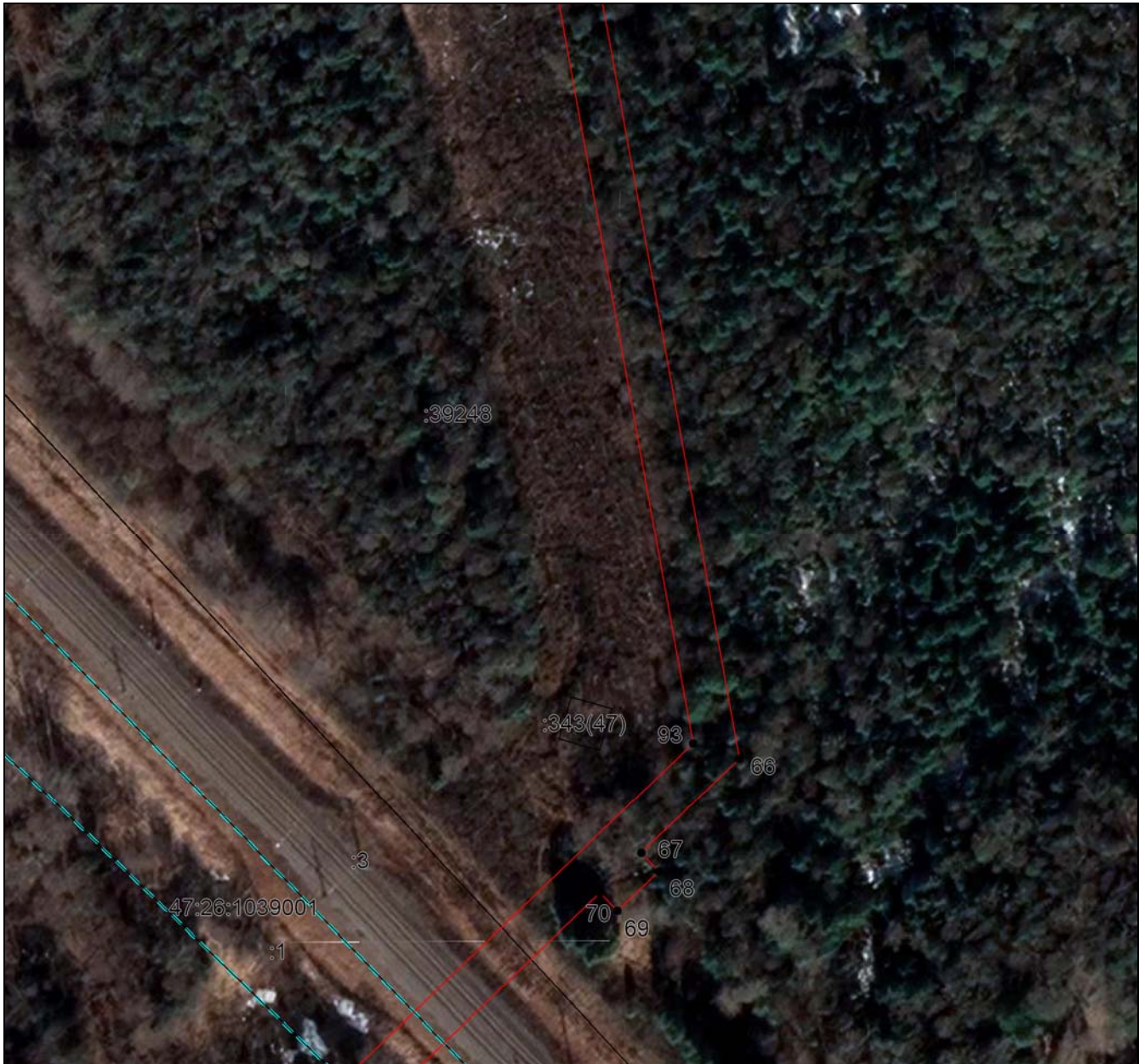
местоположения границ населенных пунктов, территориальных зон,
особо охраняемых природных территорий,
зон с особыми условиями использования территории

Описание местоположения границ публичного сервитута в целях строительства и
эксплуатации линейного объекта системы газоснабжения " Межпоселковый газопровод от
д. Померанье до д. Чудской Бор Тосненского района Ленинградской области"

(наименование объекта, местоположение границ которого описано (далее - объект)

План границ объекта

Выносной лист №29



Масштаб 1:1500

Используемые условные знаки и обозначения приведены на отдельной странице в конце раздела.

Дата 19 декабря 2023 г.

ГРАФИЧЕСКОЕ ОПИСАНИЕ

местоположения границ населенных пунктов, территориальных зон,
особо охраняемых природных территорий,
зон с особыми условиями использования территории

Описание местоположения границ публичного сервитута в целях строительства и
эксплуатации линейного объекта системы газоснабжения " Межпоселковый газопровод от
д. Померанье до д. Чудской Бор Тосненского района Ленинградской области"

(наименование объекта, местоположение границ которого описано (далее - объект)

План границ объекта

Выносной лист №30



Масштаб 1:1500

Используемые условные знаки и обозначения приведены на отдельной странице в конце раздела.

Дата 19 декабря 2023 г.

ГРАФИЧЕСКОЕ ОПИСАНИЕ

местоположения границ населенных пунктов, территориальных зон,
особо охраняемых природных территорий,
зон с особыми условиями использования территории

Описание местоположения границ публичного сервитута в целях строительства и
эксплуатации линейного объекта системы газоснабжения " Межпоселковый газопровод от
д. Померанье до д. Чудской Бор Тосненского района Ленинградской области"

(наименование объекта, местоположение границ которого описано (далее - объект)

План границ объекта

Выносной лист №31



Масштаб 1:1500

Используемые условные знаки и обозначения приведены на отдельной странице в конце раздела.

Дата 19 декабря 2023 г.

ГРАФИЧЕСКОЕ ОПИСАНИЕ

местоположения границ населенных пунктов, территориальных зон,
особо охраняемых природных территорий,
зон с особыми условиями использования территории

Описание местоположения границ публичного сервитута в целях строительства и
эксплуатации линейного объекта системы газоснабжения " Межпоселковый газопровод от
д. Померанье до д. Чудской Бор Тосненского района Ленинградской области"

(наименование объекта, местоположение границ которого описано (далее - объект)

План границ объекта

Выносной лист №32



Масштаб 1:1500

Используемые условные знаки и обозначения приведены на отдельной странице в конце раздела.

Дата 19 декабря 2023 г.

ГРАФИЧЕСКОЕ ОПИСАНИЕ

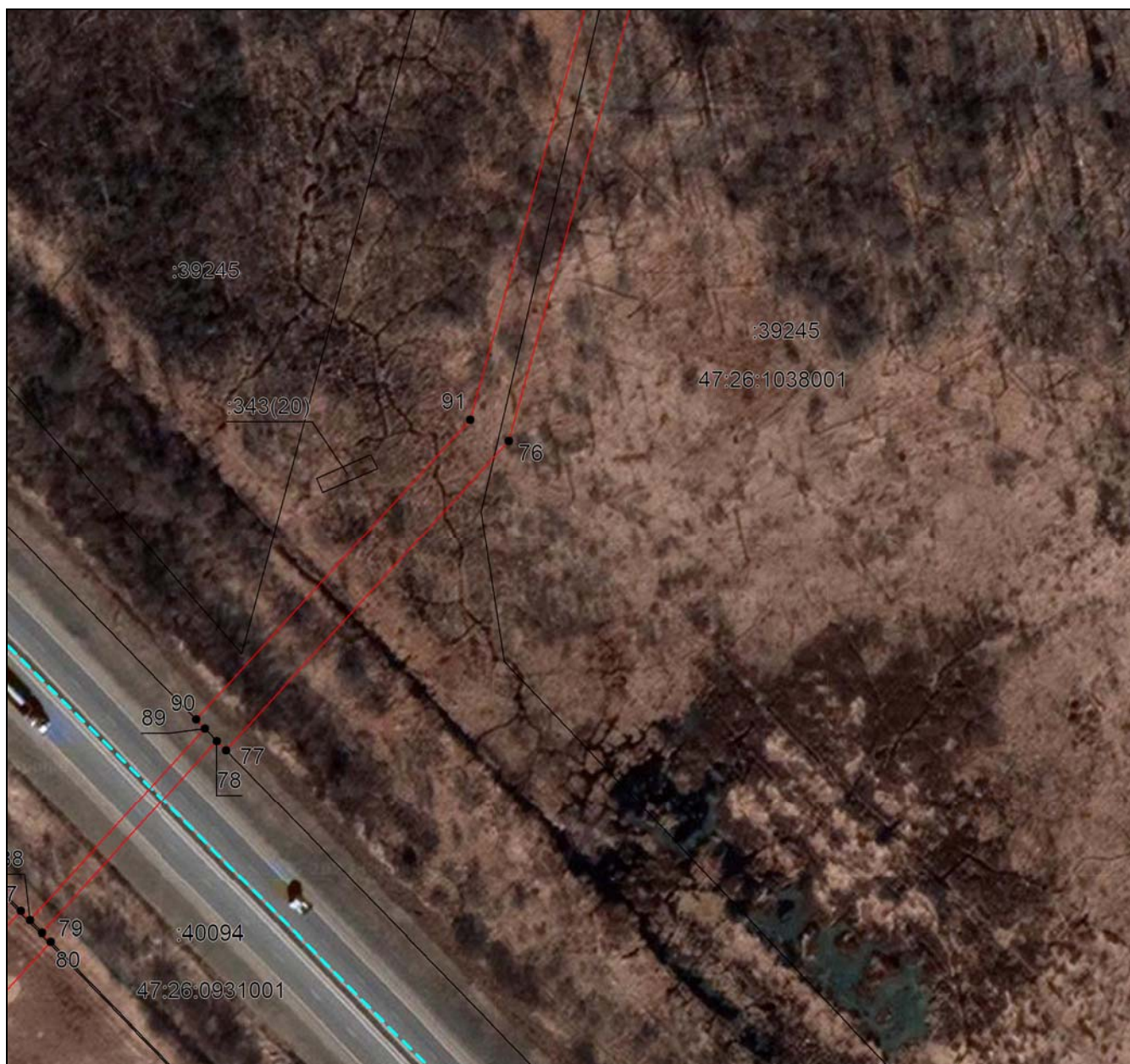
местоположения границ населенных пунктов, территориальных зон,
особо охраняемых природных территорий,
зон с особыми условиями использования территории

Описание местоположения границ публичного сервитута в целях строительства и
эксплуатации линейного объекта системы газоснабжения " Межпоселковый газопровод от
д. Померанье до д. Чудской Бор Тосненского района Ленинградской области"

(наименование объекта, местоположение границ которого описано (далее - объект)

План границ объекта

Выносной лист №33



Масштаб 1:1500

Используемые условные знаки и обозначения приведены на отдельной странице в конце раздела.

Дата 19 декабря 2023 г.

ГРАФИЧЕСКОЕ ОПИСАНИЕ

местоположения границ населенных пунктов, территориальных зон,
особо охраняемых природных территорий,
зон с особыми условиями использования территории

Описание местоположения границ публичного сервитута в целях строительства и
эксплуатации линейного объекта системы газоснабжения " Межпоселковый газопровод от
д. Померанье до д. Чудской Бор Тосненского района Ленинградской области"

(наименование объекта, местоположение границ которого описано (далее - объект)

План границ объекта

Выносной лист №34



Масштаб 1:1500

Используемые условные знаки и обозначения приведены на отдельной странице в конце раздела.

Дата 19 декабря 2023 г.

ГРАФИЧЕСКОЕ ОПИСАНИЕ






местоположения границ населенных пунктов, территориальных зон,
особо охраняемых природных территорий,
зон с особыми условиями использования территории

Описание местоположения границ публичного сервитута в целях строительства и
эксплуатации линейного объекта системы газоснабжения " Межпоселковый газопровод от
д. Померанье до д. Чудской Бор Тосненского района Ленинградской области"

(наименование объекта, местоположение границ которого описано (далее - объект)

План границ объекта

Используемые условные знаки и обозначения:

-  – граница публичного сервитута в целях строительства и эксплуатации линейного объекта системы газоснабжения " Межпоселковый газопровод от д. Померанье до д. Чудской Бор Тосненского района Ленинградской области",
-  – установленная граница муниципального образования,
-  – установленная граница населенного пункта,
-  – граница земельного участка,
-  1 – характерная точка объекта.