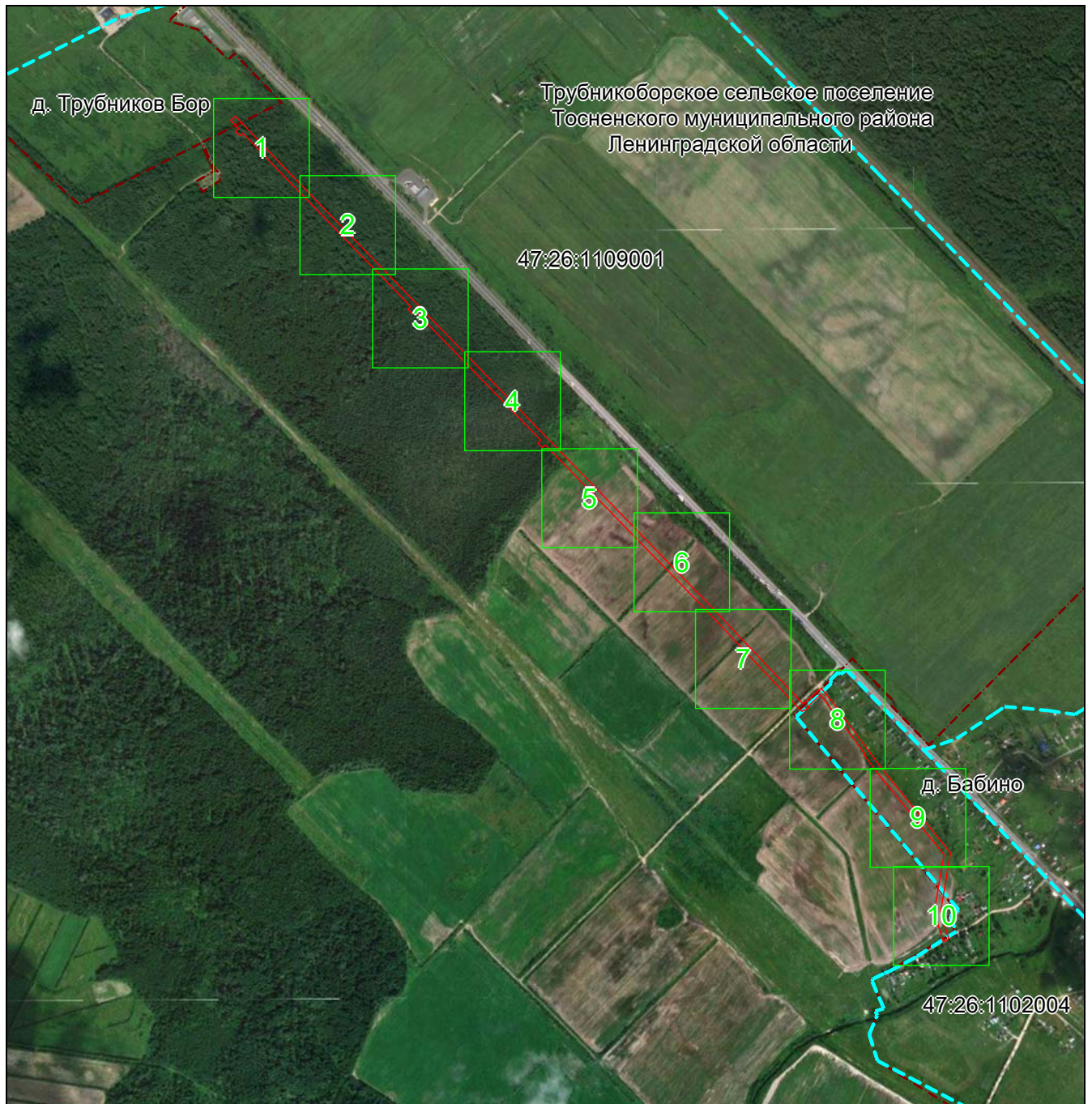


**ГРАФИЧЕСКОЕ ОПИСАНИЕ**  
местоположения границ населенных пунктов, территориальных зон,  
особо охраняемых природных территорий,  
зон с особыми условиями использования территории

Описание местоположения границ публичного сервитута в целях строительства и  
эксплуатации линейного объекта системы газоснабжения "Межпоселковый газопровод до д.  
Бабино Тосненского района Ленинградской области"  
(наименование объекта, местоположение границ которого описано (далее - объект)


**План границ объекта**

**Основной лист**



**Масштаб 1: 15000**

**Используемые условные знаки и обозначения:**

 – область выносного листа, **23** – номер выносного листа.

Остальные используемые условные знаки и обозначения приведены на отдельной странице в конце раздела.

Дата 14 декабря 2023 г.

## ГРАФИЧЕСКОЕ ОПИСАНИЕ

местоположения границ населенных пунктов, территориальных зон,  
особо охраняемых природных территорий,  
зон с особыми условиями использования территории

Описание местоположения границ публичного сервитута в целях строительства и  
эксплуатации линейного объекта системы газоснабжения "Межпоселковый газопровод до д.  
Бабино Тосненского района Ленинградской области"

(наименование объекта, местоположение границ которого описано (далее - объект)

### План границ объекта

Выносной лист №1



Масштаб 1:1500

Используемые условные знаки и обозначения приведены на отдельной странице в конце раздела.

Дата 14 декабря 2023 г.

## ГРАФИЧЕСКОЕ ОПИСАНИЕ

местоположения границ населенных пунктов, территориальных зон,  
особо охраняемых природных территорий,  
зон с особыми условиями использования территории

Описание местоположения границ публичного сервитута в целях строительства и  
эксплуатации линейного объекта системы газоснабжения "Межпоселковый газопровод до д.  
Бабино Тосненского района Ленинградской области"

(наименование объекта, местоположение границ которого описано (далее - объект)

### План границ объекта

Выносной лист №2



Масштаб 1:1500

Используемые условные знаки и обозначения приведены на отдельной странице в конце раздела.

Дата 14 декабря 2023 г.

## ГРАФИЧЕСКОЕ ОПИСАНИЕ

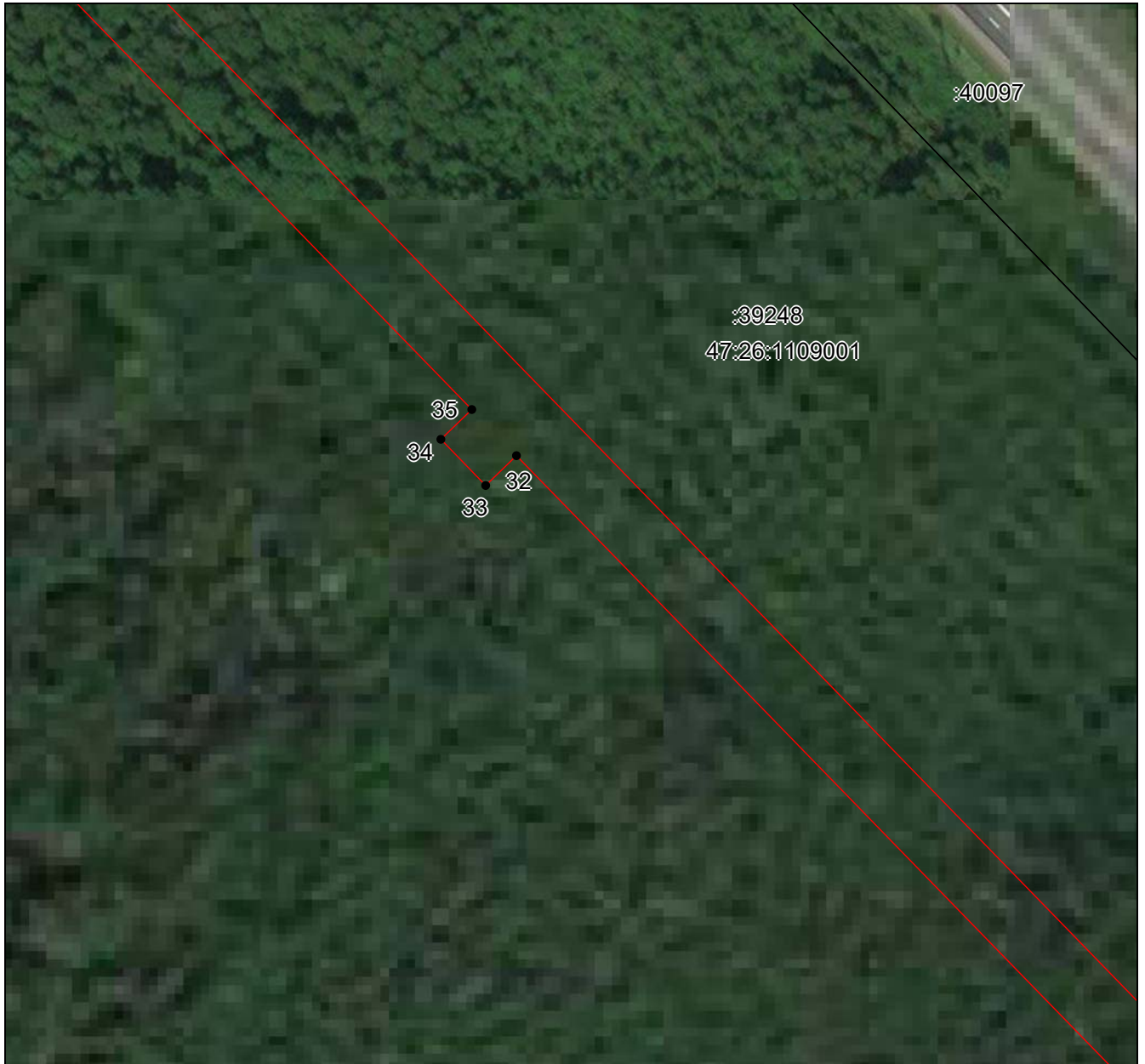
местоположения границ населенных пунктов, территориальных зон,  
особо охраняемых природных территорий,  
зон с особыми условиями использования территории

Описание местоположения границ публичного сервитута в целях строительства и  
эксплуатации линейного объекта системы газоснабжения "Межпоселковый газопровод до д.  
Бабино Тосненского района Ленинградской области"

(наименование объекта, местоположение границ которого описано (далее - объект)

### План границ объекта

Выносной лист №3



Масштаб 1:1500

Используемые условные знаки и обозначения приведены на отдельной странице в конце раздела.

Дата 14 декабря 2023 г.

## ГРАФИЧЕСКОЕ ОПИСАНИЕ

местоположения границ населенных пунктов, территориальных зон,  
особо охраняемых природных территорий,  
зон с особыми условиями использования территории

Описание местоположения границ публичного сервитута в целях строительства и  
эксплуатации линейного объекта системы газоснабжения "Межпоселковый газопровод до д.  
Бабино Тосненского района Ленинградской области"

(наименование объекта, местоположение границ которого описано (далее - объект)

### План границ объекта

Выносной лист №4



Масштаб 1:1500

Используемые условные знаки и обозначения приведены на отдельной странице в конце раздела.

Дата 14 декабря 2023 г.

## ГРАФИЧЕСКОЕ ОПИСАНИЕ

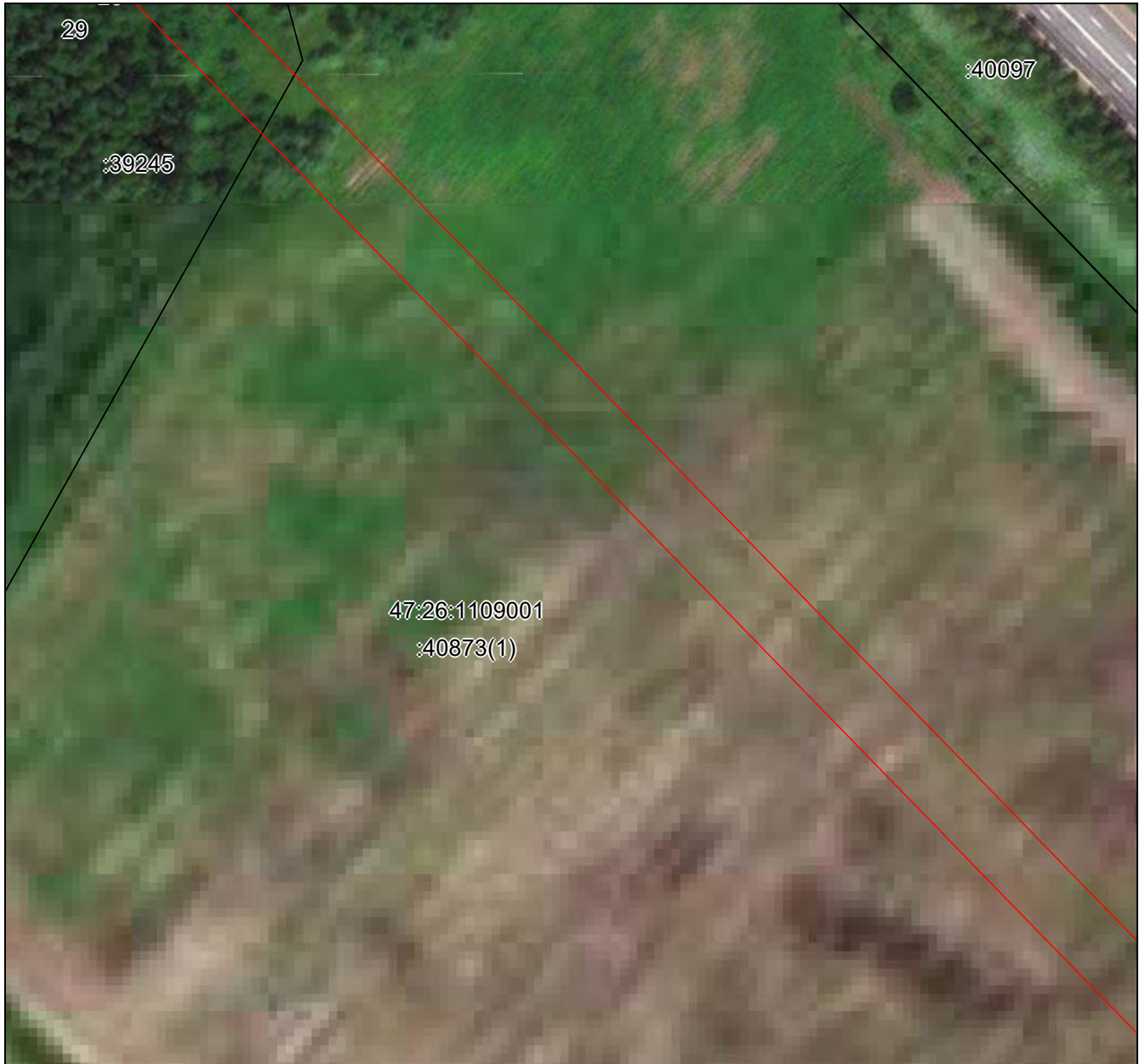
местоположения границ населенных пунктов, территориальных зон,  
особо охраняемых природных территорий,  
зон с особыми условиями использования территории

Описание местоположения границ публичного сервитута в целях строительства и  
эксплуатации линейного объекта системы газоснабжения "Межпоселковый газопровод до д.  
Бабино Тосненского района Ленинградской области"

(наименование объекта, местоположение границ которого описано (далее - объект)

### План границ объекта

Выносной лист №5



Масштаб 1:1500

Используемые условные знаки и обозначения приведены на отдельной странице в конце раздела.

Дата 14 декабря 2023 г.

## ГРАФИЧЕСКОЕ ОПИСАНИЕ

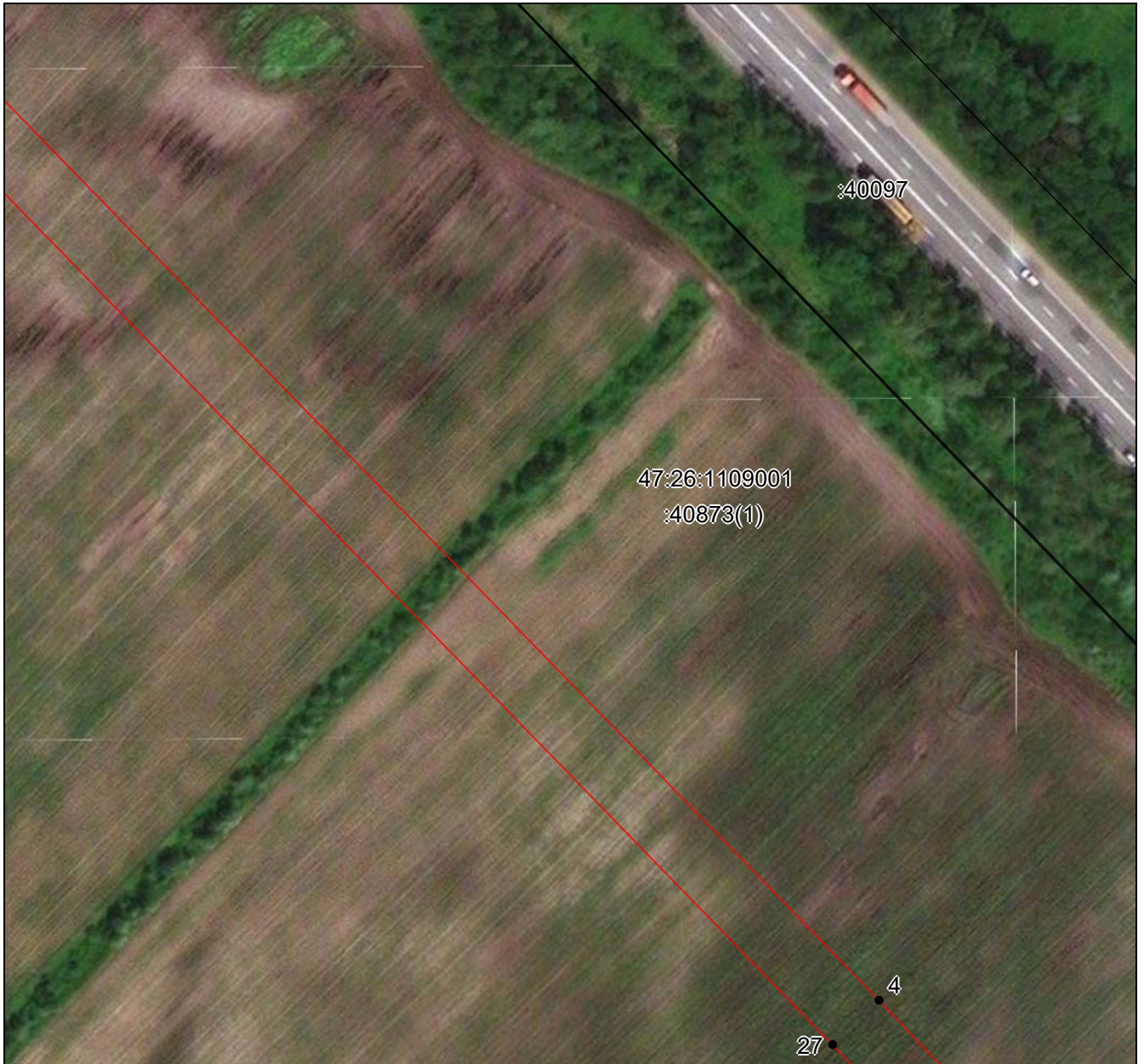
местоположения границ населенных пунктов, территориальных зон,  
особо охраняемых природных территорий,  
зон с особыми условиями использования территории

Описание местоположения границ публичного сервитута в целях строительства и  
эксплуатации линейного объекта системы газоснабжения "Межпоселковый газопровод до д.  
Бабино Тосненского района Ленинградской области"

(наименование объекта, местоположение границ которого описано (далее - объект)

### План границ объекта

Выносной лист №6



Масштаб 1:1500

Используемые условные знаки и обозначения приведены на отдельной странице в конце раздела.

Дата 14 декабря 2023 г.

## ГРАФИЧЕСКОЕ ОПИСАНИЕ

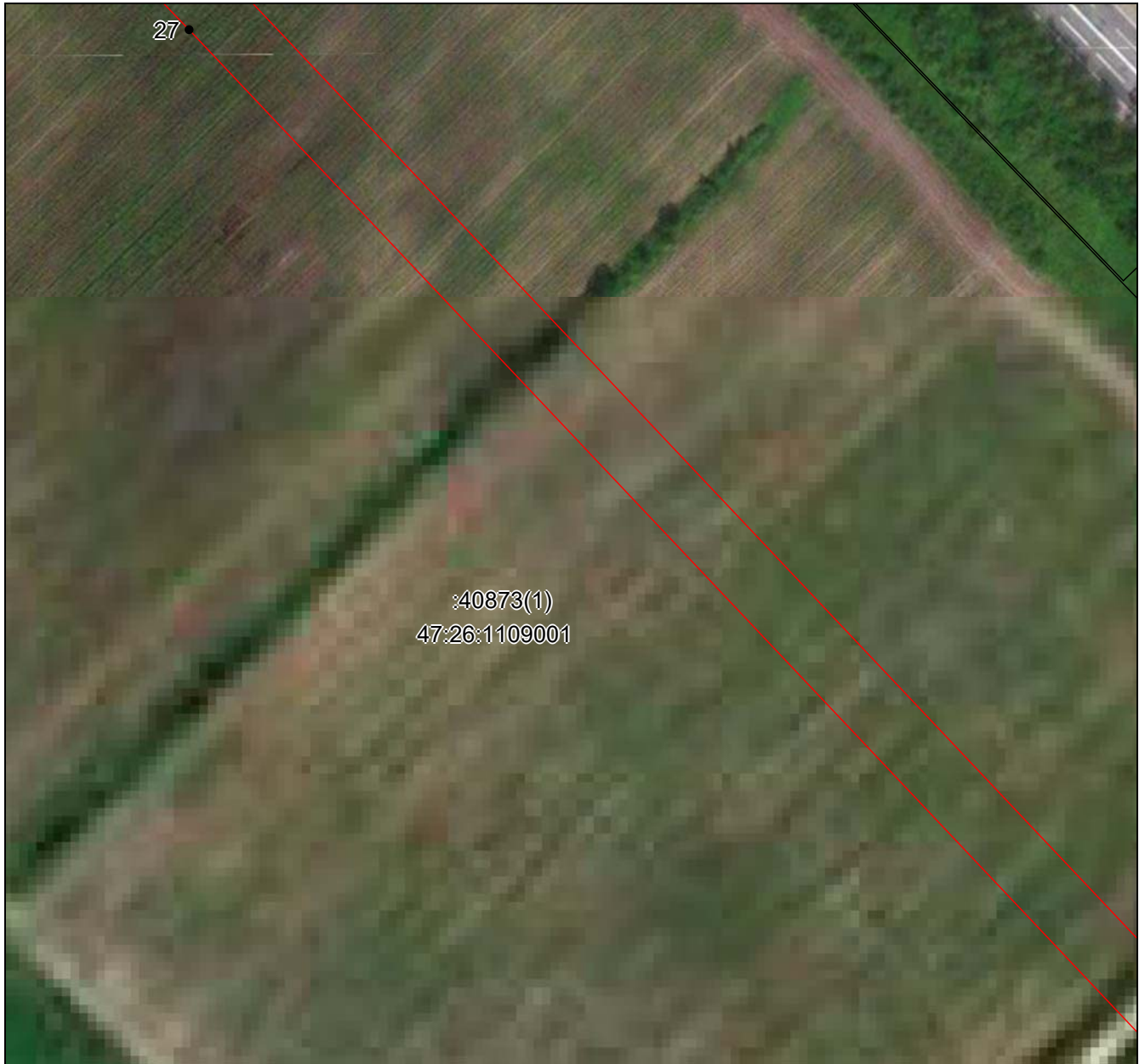
местоположения границ населенных пунктов, территориальных зон,  
особо охраняемых природных территорий,  
зон с особыми условиями использования территории

Описание местоположения границ публичного сервитута в целях строительства и  
эксплуатации линейного объекта системы газоснабжения "Межпоселковый газопровод до д.  
Бабино Тосненского района Ленинградской области"

(наименование объекта, местоположение границ которого описано (далее - объект)

### План границ объекта

Выносной лист №7



Масштаб 1:1500

Используемые условные знаки и обозначения приведены на отдельной странице в конце раздела.

Дата 14 декабря 2023 г.



# ГРАФИЧЕСКОЕ ОПИСАНИЕ

местоположения границ населенных пунктов, территориальных зон,  
особо охраняемых природных территорий,  
зон с особыми условиями использования территории

Описание местоположения границ публичного сервитута в целях строительства и  
эксплуатации линейного объекта системы газоснабжения "Межпоселковый газопровод до д.  
Бабино Тосненского района Ленинградской области"  
(наименование объекта, местоположение границ которого описано (далее - объект)

## План границ объекта

Выносной лист №8



Масштаб 1:1500

Используемые условные знаки и обозначения приведены на отдельной странице в конце раздела.

Дата 14 декабря 2023 г.

## ГРАФИЧЕСКОЕ ОПИСАНИЕ

местоположения границ населенных пунктов, территориальных зон,  
особо охраняемых природных территорий,  
зон с особыми условиями использования территории

Описание местоположения границ публичного сервитута в целях строительства и  
эксплуатации линейного объекта системы газоснабжения "Межпоселковый газопровод до д.  
Бабино Тосненского района Ленинградской области"

(наименование объекта, местоположение границ которого описано (далее - объект)

### План границ объекта

Выносной лист №9



Масштаб 1:1500

Используемые условные знаки и обозначения приведены на отдельной странице в конце раздела.

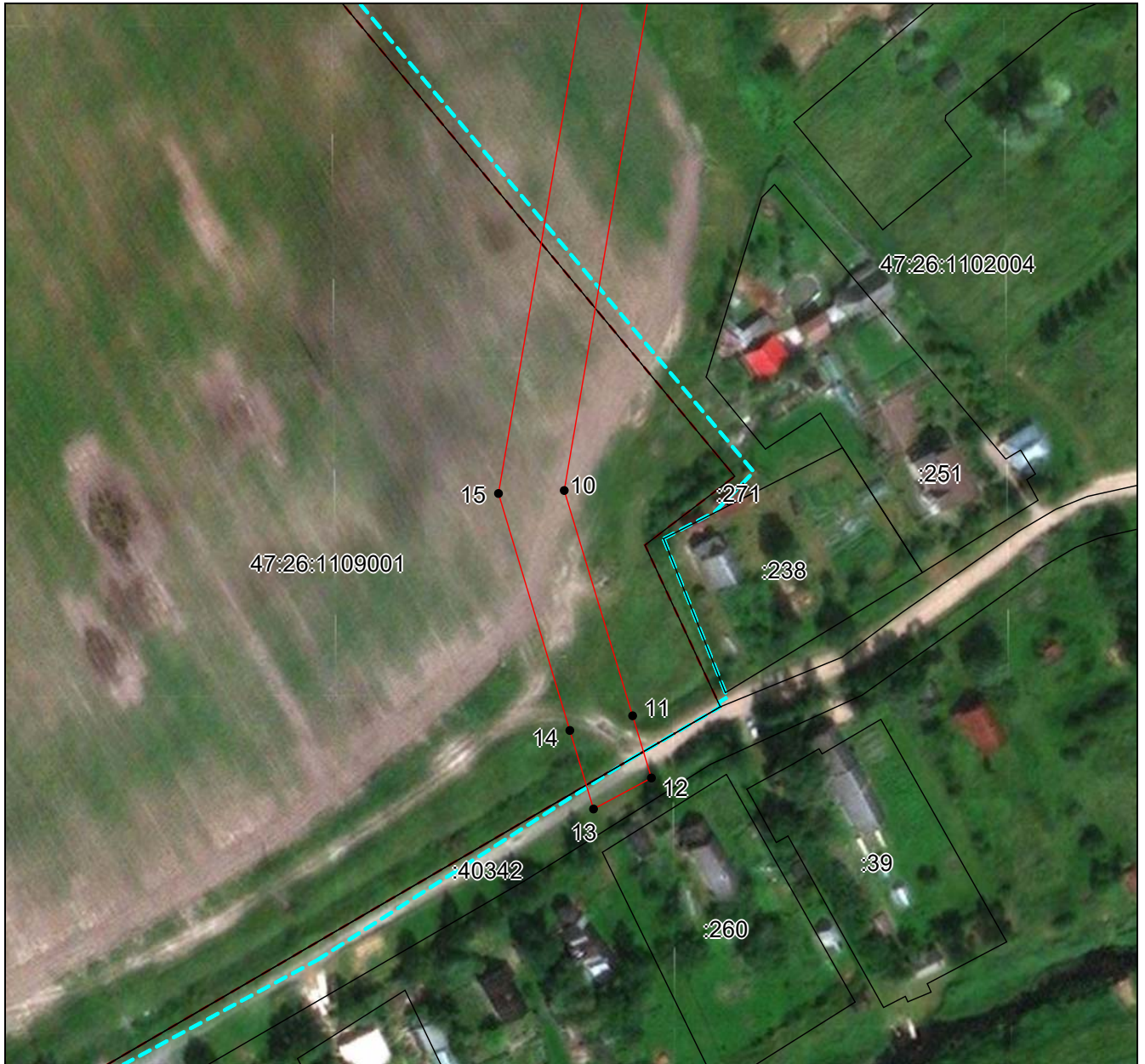
Дата 14 декабря 2023 г.

**ГРАФИЧЕСКОЕ ОПИСАНИЕ**  
местоположения границ населенных пунктов, территориальных зон,  
особо охраняемых природных территорий,  
зон с особыми условиями использования территории

Описание местоположения границ публичного сервитута в целях строительства и  
эксплуатации линейного объекта системы газоснабжения "Межпоселковый газопровод до д.  
Бабино Тосненского района Ленинградской области"  
(наименование объекта, местоположение границ которого описано (далее - объект)

**План границ объекта**

Выносной лист №10



**Масштаб 1:1500**

Используемые условные знаки и обозначения приведены на отдельной странице в конце раздела.

Дата 14 декабря 2023 г.

## ГРАФИЧЕСКОЕ ОПИСАНИЕ






местоположения границ населенных пунктов, территориальных зон,  
особо охраняемых природных территорий,  
зон с особыми условиями использования территории

Описание местоположения границ публичного сервитута в целях строительства и  
эксплуатации линейного объекта системы газоснабжения "Межпоселковый газопровод до д.  
Бабино Тосненского района Ленинградской области"

(наименование объекта, местоположение границ которого описано (далее - объект)

### План границ объекта

#### Используемые условные знаки и обозначения:

-  – граница публичного сервитута в целях строительства и эксплуатации линейного объекта системы газоснабжения "Межпоселковый газопровод до д. Бабино Тосненского района Ленинградской области",
-  – установленная граница муниципального образования,
-  – установленная граница населенного пункта,
-  – граница земельного участка,
-  1 – характерная точка объекта.