



КОМИТЕТ ГРАДОСТРОИТЕЛЬНОЙ ПОЛИТИКИ
ЛЕНИНГРАДСКОЙ ОБЛАСТИ

ПРИКАЗ

от 01 апреля 2022 года № 44

**О внесении изменений в Правила землепользования и застройки
населенного пункта Рябово Тосненского района Ленинградской области**

В соответствии со статьями 32 и 33 Градостроительного кодекса Российской Федерации, пунктом 1 части 2 статьи 1 областного закона от 7 июля 2014 года № 45-оз «О перераспределении полномочий в области градостроительной деятельности между органами государственной власти Ленинградской области и органами местного самоуправления Ленинградской области», пунктом 2.13 Положения о Комитете градостроительной политики Ленинградской области, утвержденного постановлением Правительства Ленинградской области от 9 сентября 2019 года № 421, приказываю:

внести в Правила землепользования и застройки населенного пункта Рябово Тосненского района Ленинградской области, утвержденные решением совета депутатов Рябовского городского поселения Тосненского района Ленинградской области от 16.09.2010 № 38 (с изменениями), изменения согласно приложению к настоящему приказу.

Первый заместитель
председателя комитета –
главный архитектор
Ленинградской области

С.И.Лутченко

Приложение
к приказу Комитета
градостроительной политики
Ленинградской области
от 01 апреля 2022 года № 44

Изменения в Правила землепользования и застройки
населенного пункта Рябово
Тосненского района Ленинградской области

1. В пункте 1.1 части 1 статьи 11 главы 2 условно разрешенные виды использования изложить в следующей редакции:

«

№ п/п	Наименование вида разрешенного использования	Код (числовое обозначение вида)
	Условно разрешенные виды использования	
1	Размещение гаражей для собственных нужд	2.7.2
2	Бытовое обслуживание	3.3
3	Амбулаторно-поликлиническое обслуживание	3.4.1
4	Дошкольное, начальное и среднее общее образование	3.5.1
5	Объекты культурно-досуговой деятельности	3.6.1
6	Осуществление религиозных обрядов	3.7.1
7	Магазины	4.4
8	Общественное питание	4.6
9	Гостиничное обслуживание	4.7
10	Обеспечение внутреннего правопорядка	8.3

».

2. Пункт 1.2 части 1 статьи 11 главы 2 изложить в следующей редакции:

«

1.2 Ж-2 Зона малоэтажной жилой застройки до 3-х этажей (включительно).

1. Зона многоэтажной жилой застройки до 3-х этажей выделена для обеспечения правовых условий формирования кварталов многоквартирных жилых домов со средней плотностью застройки при соблюдении нижеприведенных видов и параметров разрешенного использования недвижимости.

2. Виды разрешенного использования земельных участков и объектов капитального строительства приведены в таблице:

№ п/п	Наименование вида разрешенного использования	Код (числовое обозначение вида)
	Основные виды разрешенного использования	
1	Малоэтажная многоквартирная жилая застройка	2.1.1
2	Блокированная жилая застройка	2.3
	Условно разрешенные виды использования	
3	Для индивидуального жилищного строительства	2.1
4	Административные здания организаций, обеспечивающих предоставление коммунальных услуг	3.1.2
5	Осуществление религиозных обрядов	3.7.1
6	Деловое управление	4.1
7	Магазины	4.4
8	Гостиничное обслуживание	4.7
9	Связь	6.8
	Вспомогательные виды разрешенного использования	
10	Обслуживание жилой застройки	2.7

11	Общежития	3.2.4
12	Обеспечение внутреннего правопорядка	8.3
13	Земельные участки (территории) общего пользования	12.0

».

2. Дополнить обязательное приложение к правилам землепользования и застройки населенного пункта Рябово Тосненского района Ленинградской области «Сведения о границах территориальных зон», описанием местоположения границ территориальных зон Ж-1, Ж-2.

Приложение
к Правилам землепользования и застройки
населенного пункта Рябово
Тосненского района
Ленинградской области

Сведения о границах территориальных зон:
Ж-1, Ж-2

ОПИСАНИЕ МЕСТОПОЛОЖЕНИЯ ГРАНИЦ

территориальная зона "Зона застройки индивидуальными жилыми домами "

(наименование объекта, местоположение границ которого описано (далее - объект))

Раздел 1

Сведения об объекте

№ п/п	Характеристики объекта	Описание характеристик
1	2	3
1.	Местоположение объекта	Ленинградская область, район Тосненский, поселок Рябово
2.	Площадь объекта +/- величина погрешности определения площади (Р +/- Дельта Р)	3381200 +/- 32179 м ²
3.	Иные характеристики объекта	-

Раздел 2

Сведения о местоположении границ объекта

1. Система координат -

2. Сведения о характерных точках границ объекта

Обозначение характерных точек границ	Координаты, м		Метод определения координат характерной точки	Средняя квадратическая погрешность положения характерной точки (Mt), м	Описание обозначения точки на местности (при наличии)
	X	Y			
1	2	3	4	5	6
-	-	-	-	-	-

3. Сведения о характерных точках части (частей) границы объекта

Обозначение характерных точек части границы	Координаты, м		Метод определения координат характерной точки	Средняя квадратическая погрешность положения характерной точки (Mt), м	Описание обозначения точки на местности (при наличии)
	X	Y			
1	2	3	4	5	6
-	-	-	-	-	-

Раздел 3

Сведения о местоположении измененных (уточненных) границ объекта

1. Система координат МСК 47 зона 2

2. Сведения о характерных точках границ объекта

Обозначение характерных точек границ	Существующие координаты, м		Измененные (уточненные) координаты, м		Метод определения координат характерной точки	Средняя квадратическая погрешность положения характерной точки (Mt), м	Описание обозначения точки на местности (при наличии)
	X	Y	X	Y			
1	2	3	4	5	6	7	8
1	-	-	377109.70	2261098.68	Картометрический метод	5.0	-
2	-	-	377122.43	2261114.27	Картометрический метод	5.0	-
3	-	-	377092.92	2261138.96	Картометрический метод	5.0	-
4	-	-	377080.69	2261125.15	Картометрический метод	5.0	-
1	-	-	377109.70	2261098.68	Картометрический метод	5.0	-
5	-	-	376911.10	2261325.91	Картометрический метод	5.0	-
6	-	-	376935.64	2261302.76	Картометрический метод	5.0	-
7	-	-	376949.81	2261316.99	Картометрический метод	5.0	-
8	-	-	376924.74	2261340.17	Картометрический метод	5.0	-
5	-	-	376911.10	2261325.91	Картометрический метод	5.0	-
9	-	-	377012.04	2262461.56	Картометрический метод	5.0	-
10	-	-	376968.74	2262469.69	Картометрический метод	5.0	-
11	-	-	376938.92	2262417.08	Картометрический метод	5.0	-
12	-	-	376920.62	2262407.74	Картометрический метод	5.0	-
13	-	-	376910.19	2262391.38	Картометрический метод	5.0	-
14	-	-	376853.19	2262448.56	Картометрический метод	5.0	-
15	-	-	376843.30	2262446.18	Картометрический метод	5.0	-
16	-	-	376826.89	2262397.94	Картометрический метод	5.0	-
17	-	-	376799.46	2262324.13	Картометрический метод	5.0	-
18	-	-	376770.11	2262232.62	Картометрический метод	5.0	-
19	-	-	376753.41	2262150.41	Картометрический метод	5.0	-
20	-	-	376742.09	2261973.98	Картометрический метод	5.0	-

2. Сведения о характерных точках границ объекта							
Обозначение характерных точек границ	Существующие координаты, м		Измененные (уточненные) координаты, м		Метод определения координат характерной точки	Средняя квадратическая погрешность положения характерной точки (Mt), м	Описание обозначения точки на местности (при наличии)
	X	Y	X	Y			
1	2	3	4	5	6	7	8
21	-	-	376823.79	2261895.42	Картометрический метод	5.0	-
22	-	-	376885.33	2261843.93	Картометрический метод	5.0	-
23	-	-	376936.37	2261840.11	Картометрический метод	5.0	-
24	-	-	376951.36	2261830.33	Картометрический метод	5.0	-
25	-	-	376996.14	2261875.98	Картометрический метод	5.0	-
26	-	-	377031.86	2261908.82	Картометрический метод	5.0	-
27	-	-	377088.76	2261889.48	Картометрический метод	5.0	-
28	-	-	377149.09	2261879.02	Картометрический метод	5.0	-
29	-	-	377189.63	2261864.50	Картометрический метод	5.0	-
30	-	-	377224.92	2261875.40	Картометрический метод	5.0	-
31	-	-	377257.70	2261858.69	Картометрический метод	5.0	-
32	-	-	377297.77	2261825.07	Картометрический метод	5.0	-
33	-	-	377294.14	2261774.10	Картометрический метод	5.0	-
34	-	-	377303.72	2261743.76	Картометрический метод	5.0	-
35	-	-	377294.93	2261709.02	Картометрический метод	5.0	-
36	-	-	377296.95	2261659.51	Картометрический метод	5.0	-
37	-	-	377287.53	2261617.86	Картометрический метод	5.0	-
38	-	-	377233.10	2261552.49	Картометрический метод	5.0	-
39	-	-	377203.58	2261532.80	Картометрический метод	5.0	-
40	-	-	377225.02	2261517.41	Картометрический метод	5.0	-
41	-	-	377250.77	2261496.40	Картометрический метод	5.0	-
42	-	-	377282.29	2261466.95	Картометрический метод	5.0	-
43	-	-	377315.58	2261525.24	Картометрический метод	5.0	-
44	-	-	377366.18	2261499.84	Картометрический метод	5.0	-
45	-	-	377407.55	2261475.24	Картометрический метод	5.0	-

2. Сведения о характерных точках границ объекта

Обозначение характерных точек границ	Существующие координаты, м		Измененные (уточненные) координаты, м		Метод определения координат характерной точки	Средняя квадратическая погрешность положения характерной точки (Mf), м	Описание обозначения точки на местности (при наличии)
	X	Y	X	Y			
1	2	3	4	5	6	7	8
46	-	-	377412.86	2261446.81	Картометрический метод	5.0	-
47	-	-	377376.84	2261379.48	Картометрический метод	5.0	-
48	-	-	377432.63	2261335.19	Картометрический метод	5.0	-
49	-	-	377480.00	2261342.31	Картометрический метод	5.0	-
50	-	-	377536.26	2261403.79	Картометрический метод	5.0	-
51	-	-	377568.23	2261483.47	Картометрический метод	5.0	-
52	-	-	377633.33	2261488.26	Картометрический метод	5.0	-
53	-	-	377701.22	2261497.31	Картометрический метод	5.0	-
54	-	-	377820.11	2261505.38	Картометрический метод	5.0	-
55	-	-	377852.57	2261515.55	Картометрический метод	5.0	-
56	-	-	377874.31	2261533.42	Картометрический метод	5.0	-
57	-	-	377912.17	2261564.86	Картометрический метод	5.0	-
58	-	-	377968.99	2261609.91	Картометрический метод	5.0	-
59	-	-	378002.21	2261673.86	Картометрический метод	5.0	-
60	-	-	378038.27	2261737.83	Картометрический метод	5.0	-
61	-	-	378058.10	2261795.65	Картометрический метод	5.0	-
62	-	-	378063.27	2261894.74	Картометрический метод	5.0	-
63	-	-	378075.49	2261967.72	Картометрический метод	5.0	-
64	-	-	378086.45	2261998.58	Картометрический метод	5.0	-
65	-	-	378097.14	2262051.38	Картометрический метод	5.0	-
66	-	-	378058.56	2262079.01	Картометрический метод	5.0	-
67	-	-	378023.48	2262109.84	Картометрический метод	5.0	-
68	-	-	377987.13	2262128.29	Картометрический метод	5.0	-
69	-	-	377868.73	2262195.93	Картометрический метод	5.0	-
70	-	-	377788.51	2262211.54	Картометрический метод	5.0	-

2. Сведения о характерных точках границ объекта

Обозначение характерных точек границ	Существующие координаты, м		Измененные (уточненные) координаты, м		Метод определения координат характерной точки	Средняя квадратическая погрешность положения характерной точки (Mt), м	Описание обозначения точки на местности (при наличии)
	X	Y	X	Y			
1	2	3	4	5	6	7	8
71	-	-	377760.71	2262226.34	Картометрический метод	5.0	-
72	-	-	377754.48	2262215.07	Картометрический метод	5.0	-
73	-	-	377611.93	2262229.88	Картометрический метод	5.0	-
74	-	-	377593.54	2262285.62	Картометрический метод	5.0	-
75	-	-	377566.53	2262294.24	Картометрический метод	5.0	-
76	-	-	377535.54	2262279.83	Картометрический метод	5.0	-
77	-	-	377506.00	2262262.61	Картометрический метод	5.0	-
78	-	-	377481.95	2262260.29	Картометрический метод	5.0	-
79	-	-	377422.13	2262254.72	Картометрический метод	5.0	-
80	-	-	377342.52	2262309.71	Картометрический метод	5.0	-
81	-	-	377295.67	2262260.16	Картометрический метод	5.0	-
82	-	-	377278.75	2262254.00	Картометрический метод	5.0	-
83	-	-	377264.42	2262267.32	Картометрический метод	5.0	-
84	-	-	377179.86	2262347.98	Картометрический метод	5.0	-
85	-	-	377027.31	2262487.15	Картометрический метод	5.0	-
9	-	-	377012.04	2262461.56	Картометрический метод	5.0	-
86	-	-	376982.51	2262174.37	Картометрический метод	5.0	-
87	-	-	376996.69	2262170.09	Картометрический метод	5.0	-
88	-	-	377018.50	2262162.87	Картометрический метод	5.0	-
89	-	-	377020.75	2262152.99	Картометрический метод	5.0	-
90	-	-	377014.93	2262136.31	Картометрический метод	5.0	-
91	-	-	377000.72	2262111.08	Картометрический метод	5.0	-
92	-	-	376984.10	2262090.47	Картометрический метод	5.0	-
93	-	-	376993.64	2262081.84	Картометрический метод	5.0	-
94	-	-	376995.16	2262072.65	Картометрический метод	5.0	-

2. Сведения о характерных точках границ объекта

Обозначение характерных точек границ	Существующие координаты, м		Измененные (уточненные) координаты, м		Метод определения координат характерной точки	Средняя квадратическая погрешность положения характерной точки (Mt), м	Описание обозначения точки на местности (при наличии)
	X	Y	X	Y			
1	2	3	4	5	6	7	8
95	-	-	376982.01	2262047.96	Картометрический метод	5.0	-
96	-	-	376987.47	2262035.62	Картометрический метод	5.0	-
97	-	-	376974.67	2262010.40	Картометрический метод	5.0	-
98	-	-	376970.01	2261986.13	Картометрический метод	5.0	-
99	-	-	376961.05	2261965.54	Картометрический метод	5.0	-
100	-	-	376939.31	2261947.67	Картометрический метод	5.0	-
101	-	-	376910.01	2261939.82	Картометрический метод	5.0	-
102	-	-	376870.42	2261969.78	Картометрический метод	5.0	-
103	-	-	376845.30	2261990.75	Картометрический метод	5.0	-
104	-	-	376808.31	2262003.89	Картометрический метод	5.0	-
105	-	-	376782.80	2262033.74	Картометрический метод	5.0	-
106	-	-	376769.77	2262056.98	Картометрический метод	5.0	-
107	-	-	376763.15	2262077.09	Картометрический метод	5.0	-
108	-	-	376759.02	2262096.51	Картометрический метод	5.0	-
109	-	-	376769.19	2262104.38	Картометрический метод	5.0	-
110	-	-	376792.17	2262108.11	Картометрический метод	5.0	-
111	-	-	376803.80	2262112.80	Картометрический метод	5.0	-
112	-	-	376808.99	2262122.40	Картометрический метод	5.0	-
113	-	-	376807.40	2262136.89	Картометрический метод	5.0	-
114	-	-	376815.81	2262144.03	Картометрический метод	5.0	-
115	-	-	376826.44	2262144.12	Картометрический метод	5.0	-
116	-	-	376835.70	2262131.93	Картометрический метод	5.0	-
117	-	-	376847.96	2262120.95	Картометрический метод	5.0	-
118	-	-	376855.23	2262105.46	Картометрический метод	5.0	-
119	-	-	376874.95	2262115.52	Картометрический метод	5.0	-

2. Сведения о характерных точках границ объекта

Обозначение характерных точек границ	Существующие координаты, м		Измененные (уточненные) координаты, м		Метод определения координат характерной точки	Средняя квадратическая погрешность положения характерной точки (Mt), м	Описание обозначения точки на местности (при наличии)
	X	Y	X	Y			
1	2	3	4	5	6	7	8
120	-	-	376881.02	2262140.33	Картометрический метод	5.0	-
121	-	-	376900.80	2262154.50	Картометрический метод	5.0	-
122	-	-	376912.22	2262164.38	Картометрический метод	5.0	-
123	-	-	376923.75	2262174.37	Картометрический метод	5.0	-
124	-	-	376955.91	2262174.37	Картометрический метод	5.0	-
86	-	-	376982.51	2262174.37	Картометрический метод	5.0	-
125	-	-	378674.37	2260711.68	Картометрический метод	5.0	-
126	-	-	378511.07	2260802.65	Картометрический метод	5.0	-
127	-	-	378477.48	2260769.12	Картометрический метод	5.0	-
128	-	-	378441.10	2260732.03	Картометрический метод	5.0	-
129	-	-	378401.06	2260704.81	Картометрический метод	5.0	-
130	-	-	378351.04	2260682.47	Картометрический метод	5.0	-
131	-	-	378317.20	2260669.45	Картометрический метод	5.0	-
132	-	-	378279.75	2260662.07	Картометрический метод	5.0	-
133	-	-	378269.29	2260659.59	Картометрический метод	5.0	-
134	-	-	378245.64	2260656.53	Картометрический метод	5.0	-
135	-	-	378223.72	2260654.74	Картометрический метод	5.0	-
136	-	-	378160.18	2260651.87	Картометрический метод	5.0	-
137	-	-	378133.39	2260651.77	Картометрический метод	5.0	-
138	-	-	378095.03	2260650.63	Картометрический метод	5.0	-
139	-	-	378079.74	2260626.62	Картометрический метод	5.0	-
140	-	-	378068.30	2260606.72	Картометрический метод	5.0	-
141	-	-	378049.69	2260564.11	Картометрический метод	5.0	-
142	-	-	378043.64	2260537.53	Картометрический метод	5.0	-
143	-	-	378036.56	2260507.94	Картометрический метод	5.0	-

2. Сведения о характерных точках границ объекта

Обозначение характерных точек границ	Существующие координаты, м		Измененные (уточненные) координаты, м		Метод определения координат характерной точки	Средняя квадратическая погрешность положения характерной точки (Mt), м	Описание обозначения точки на местности (при наличии)
	X	Y	X	Y			
1	2	3	4	5	6	7	8
144	-	-	378035.09	2260454.69	Картометрический метод	5.0	-
145	-	-	378043.53	2260400.99	Картометрический метод	5.0	-
146	-	-	378061.10	2260354.08	Картометрический метод	5.0	-
147	-	-	378117.08	2260264.34	Картометрический метод	5.0	-
148	-	-	378172.40	2260199.89	Картометрический метод	5.0	-
149	-	-	378208.97	2260163.41	Картометрический метод	5.0	-
150	-	-	378268.12	2260104.11	Картометрический метод	5.0	-
151	-	-	378372.81	2259998.15	Картометрический метод	5.0	-
152	-	-	378766.35	2259611.95	Картометрический метод	5.0	-
153	-	-	378885.80	2259632.40	Картометрический метод	5.0	-
154	-	-	378857.75	2259667.54	Картометрический метод	5.0	-
155	-	-	378888.53	2259698.57	Картометрический метод	5.0	-
156	-	-	378843.31	2259741.62	Картометрический метод	5.0	-
157	-	-	378818.21	2259773.60	Картометрический метод	5.0	-
158	-	-	378820.11	2259850.11	Картометрический метод	5.0	-
159	-	-	378970.68	2259932.72	Картометрический метод	5.0	-
160	-	-	379003.01	2259953.16	Картометрический метод	5.0	-
161	-	-	378954.93	2260179.51	Картометрический метод	5.0	-
162	-	-	378928.14	2260286.11	Картометрический метод	5.0	-
163	-	-	378894.99	2260390.90	Картометрический метод	5.0	-
164	-	-	378874.40	2260454.05	Картометрический метод	5.0	-
165	-	-	378858.33	2260494.24	Картометрический метод	5.0	-
166	-	-	378851.69	2260515.41	Картометрический метод	5.0	-
167	-	-	378855.56	2260547.28	Картометрический метод	5.0	-
168	-	-	378871.12	2260606.84	Картометрический метод	5.0	-

2. Сведения о характерных точках границ объекта

Обозначение характерных точек границ	Существующие координаты, м		Измененные (уточненные) координаты, м		Метод определения координат характерной точки	Средняя квадратическая погрешность положения характерной точки (Mt), м	Описание обозначения точки на местности (при наличии)
	X	Y	X	Y			
1	2	3	4	5	6	7	8
169	-	-	378855.40	2260618.74	Картометрический метод	5.0	-
170	-	-	378834.35	2260660.30	Картометрический метод	5.0	-
171	-	-	378829.43	2260715.45	Картометрический метод	5.0	-
172	-	-	378823.53	2260735.21	Картометрический метод	5.0	-
173	-	-	378809.78	2260759.15	Картометрический метод	5.0	-
174	-	-	378789.63	2260785.16	Картометрический метод	5.0	-
175	-	-	378759.47	2260819.22	Картометрический метод	5.0	-
125	-	-	378674.37	2260711.68	Картометрический метод	5.0	-
176	-	-	380215.98	2262948.70	Картометрический метод	5.0	-
177	-	-	380199.19	2262898.75	Картометрический метод	5.0	-
178	-	-	380152.77	2262849.49	Картометрический метод	5.0	-
179	-	-	380107.57	2262821.33	Картометрический метод	5.0	-
180	-	-	380043.85	2262775.60	Картометрический метод	5.0	-
181	-	-	380016.50	2262688.21	Картометрический метод	5.0	-
182	-	-	379997.42	2262692.32	Картометрический метод	5.0	-
183	-	-	380028.16	2262793.70	Картометрический метод	5.0	-
184	-	-	380055.70	2262861.29	Картометрический метод	5.0	-
185	-	-	380081.09	2262932.22	Картометрический метод	5.0	-
186	-	-	380037.93	2262917.47	Картометрический метод	5.0	-
187	-	-	379986.82	2262895.66	Картометрический метод	5.0	-
188	-	-	379837.53	2262816.75	Картометрический метод	5.0	-
189	-	-	379736.52	2262762.25	Картометрический метод	5.0	-
190	-	-	379724.02	2262743.06	Картометрический метод	5.0	-
191	-	-	379719.74	2262711.37	Картометрический метод	5.0	-
192	-	-	379733.86	2262673.80	Картометрический метод	5.0	-

2. Сведения о характерных точках границ объекта

Обозначение характерных точек границ	Существующие координаты, м		Измененные (уточненные) координаты, м		Метод определения координат характерной точки	Средняя квадратическая погрешность положения характерной точки (Mt), м	Описание обозначения точки на местности (при наличии)
	X	Y	X	Y			
1	2	3	4	5	6	7	8
193	-	-	379724.30	2262641.90	Картометрический метод	5.0	-
194	-	-	379703.28	2262628.30	Картометрический метод	5.0	-
195	-	-	379684.98	2262624.64	Картометрический метод	5.0	-
196	-	-	379666.09	2262621.17	Картометрический метод	5.0	-
197	-	-	379631.56	2262607.27	Картометрический метод	5.0	-
198	-	-	379607.05	2262590.12	Картометрический метод	5.0	-
199	-	-	379589.49	2262582.92	Картометрический метод	5.0	-
200	-	-	379573.29	2262580.68	Картометрический метод	5.0	-
201	-	-	379555.38	2262584.71	Картометрический метод	5.0	-
202	-	-	379531.55	2262594.53	Картометрический метод	5.0	-
203	-	-	379509.73	2262518.68	Картометрический метод	5.0	-
204	-	-	379503.91	2262464.87	Картометрический метод	5.0	-
205	-	-	379486.73	2262419.46	Картометрический метод	5.0	-
206	-	-	379507.65	2262371.86	Картометрический метод	5.0	-
207	-	-	379455.89	2262328.33	Картометрический метод	5.0	-
208	-	-	379357.09	2262264.66	Картометрический метод	5.0	-
209	-	-	379367.84	2262247.05	Картометрический метод	5.0	-
210	-	-	379419.02	2262277.13	Картометрический метод	5.0	-
211	-	-	379435.98	2262273.01	Картометрический метод	5.0	-
212	-	-	379453.01	2262263.23	Картометрический метод	5.0	-
213	-	-	379469.35	2262250.61	Картометрический метод	5.0	-
214	-	-	379474.56	2262223.05	Картометрический метод	5.0	-
215	-	-	379483.42	2262182.08	Картометрический метод	5.0	-
216	-	-	379503.40	2262158.17	Картометрический метод	5.0	-
217	-	-	379541.78	2262127.32	Картометрический метод	5.0	-

2. Сведения о характерных точках границ объекта

Обозначение характерных точек границ	Существующие координаты, м		Измененные (уточненные) координаты, м		Метод определения координат характерной точки	Средняя квадратическая погрешность положения характерной точки (Mt), м	Описание обозначения точки на местности (при наличии)
	X	Y	X	Y			
1	2	3	4	5	6	7	8
218	-	-	379556.95	2262114.26	Картометрический метод	5.0	-
219	-	-	379571.53	2262114.09	Картометрический метод	5.0	-
220	-	-	379562.49	2262101.29	Картометрический метод	5.0	-
221	-	-	379593.74	2262078.88	Картометрический метод	5.0	-
222	-	-	379616.38	2262071.26	Картометрический метод	5.0	-
223	-	-	379653.56	2262091.33	Картометрический метод	5.0	-
224	-	-	379635.61	2262123.75	Картометрический метод	5.0	-
225	-	-	379573.05	2262247.11	Картометрический метод	5.0	-
226	-	-	379726.70	2262326.21	Картометрический метод	5.0	-
227	-	-	379757.22	2262335.41	Картометрический метод	5.0	-
228	-	-	379760.32	2262337.03	Картометрический метод	5.0	-
229	-	-	379773.76	2262344.04	Картометрический метод	5.0	-
230	-	-	379792.08	2262353.59	Картометрический метод	5.0	-
231	-	-	379817.45	2262365.74	Картометрический метод	5.0	-
232	-	-	379789.47	2262413.64	Картометрический метод	5.0	-
233	-	-	379773.54	2262403.48	Картометрический метод	5.0	-
234	-	-	379748.60	2262430.18	Картометрический метод	5.0	-
235	-	-	379715.65	2262410.14	Картометрический метод	5.0	-
236	-	-	379699.46	2262407.90	Картометрический метод	5.0	-
237	-	-	379682.37	2262424.76	Картометрический метод	5.0	-
238	-	-	379653.53	2262488.93	Картометрический метод	5.0	-
239	-	-	379773.50	2262551.34	Картометрический метод	5.0	-
240	-	-	379800.88	2262563.56	Картометрический метод	5.0	-
241	-	-	379824.40	2262573.99	Картометрический метод	5.0	-
242	-	-	379925.38	2262632.02	Картометрический метод	5.0	-

2. Сведения о характерных точках границ объекта

Обозначение характерных точек границ	Существующие координаты, м		Измененные (уточненные) координаты, м		Метод определения координат характерной точки	Средняя квадратическая погрешность положения характерной точки (M _t), м	Описание обозначения точки на местности (при наличии)
	X	Y	X	Y			
1	2	3	4	5	6	7	8
243	-	-	380011.13	2262517.31	Картометрический метод	5.0	-
244	-	-	380031.96	2262478.91	Картометрический метод	5.0	-
245	-	-	380000.83	2262453.39	Картометрический метод	5.0	-
246	-	-	380109.68	2262212.22	Картометрический метод	5.0	-
247	-	-	380142.89	2262134.10	Картометрический метод	5.0	-
248	-	-	380021.37	2262071.89	Картометрический метод	5.0	-
249	-	-	380003.57	2262102.68	Картометрический метод	5.0	-
250	-	-	379989.92	2262128.76	Картометрический метод	5.0	-
251	-	-	379941.96	2262129.13	Картометрический метод	5.0	-
252	-	-	379911.79	2262113.35	Картометрический метод	5.0	-
253	-	-	379855.11	2262069.08	Картометрический метод	5.0	-
254	-	-	379817.96	2262045.46	Картометрический метод	5.0	-
255	-	-	379785.20	2262007.03	Картометрический метод	5.0	-
256	-	-	379750.09	2261991.21	Картометрический метод	5.0	-
257	-	-	379770.27	2261947.49	Картометрический метод	5.0	-
258	-	-	379742.90	2261933.85	Картометрический метод	5.0	-
259	-	-	379807.01	2261796.36	Картометрический метод	5.0	-
260	-	-	379845.67	2261809.37	Картометрический метод	5.0	-
261	-	-	379883.62	2261823.08	Картометрический метод	5.0	-
262	-	-	379915.23	2261835.33	Картометрический метод	5.0	-
263	-	-	379965.09	2261856.92	Картометрический метод	5.0	-
264	-	-	380024.05	2261879.66	Картометрический метод	5.0	-
265	-	-	380058.10	2261894.86	Картометрический метод	5.0	-
266	-	-	380080.89	2261913.28	Картометрический метод	5.0	-
267	-	-	380060.52	2261976.81	Картометрический метод	5.0	-

2. Сведения о характерных точках границ объекта

Обозначение характерных точек границ	Существующие координаты, м		Измененные (уточненные) координаты, м		Метод определения координат характерной точки	Средняя квадратическая погрешность положения характерной точки (M _t), м	Описание обозначения точки на местности (при наличии)
	X	Y	X	Y			
1	2	3	4	5	6	7	8
268	-	-	380121.59	2262004.84	Картометрический метод	5.0	-
269	-	-	380153.94	2261942.10	Картометрический метод	5.0	-
270	-	-	380283.15	2261997.86	Картометрический метод	5.0	-
271	-	-	380412.37	2262052.55	Картометрический метод	5.0	-
272	-	-	380460.86	2261997.72	Картометрический метод	5.0	-
273	-	-	380484.34	2262012.21	Картометрический метод	5.0	-
274	-	-	380463.32	2262572.38	Картометрический метод	5.0	-
275	-	-	380491.08	2262617.85	Картометрический метод	5.0	-
276	-	-	380422.17	2262740.46	Картометрический метод	5.0	-
277	-	-	380410.99	2262873.38	Картометрический метод	5.0	-
278	-	-	380492.64	2262889.53	Картометрический метод	5.0	-
279	-	-	380493.80	2262915.01	Картометрический метод	5.0	-
280	-	-	380306.90	2262988.66	Картометрический метод	5.0	-
281	-	-	380233.29	2263016.43	Картометрический метод	5.0	-
176	-	-	380215.98	2262948.70	Картометрический метод	5.0	-
282	-	-	375378.87	2261724.50	Картометрический метод	5.0	-
283	-	-	375525.85	2261577.85	Картометрический метод	5.0	-
284	-	-	375637.69	2261466.29	Картометрический метод	5.0	-
285	-	-	375746.57	2261366.03	Картометрический метод	5.0	-
286	-	-	375818.92	2261298.71	Картометрический метод	5.0	-
287	-	-	375898.40	2261227.56	Картометрический метод	5.0	-
288	-	-	376492.66	2260643.51	Картометрический метод	5.0	-
289	-	-	376621.53	2260529.26	Картометрический метод	5.0	-
290	-	-	376713.24	2260443.00	Картометрический метод	5.0	-
291	-	-	376835.09	2260324.09	Картометрический метод	5.0	-

2. Сведения о характерных точках границ объекта

Обозначение характерных точек границ	Существующие координаты, м		Измененные (уточненные) координаты, м		Метод определения координат характерной точки	Средняя квадратическая погрешность положения характерной точки (Mt), м	Описание обозначения точки на местности (при наличии)
	X	Y	X	Y			
1	2	3	4	5	6	7	8
292	-	-	376966.23	2260198.90	Картометрический метод	5.0	-
293	-	-	377085.25	2260079.26	Картометрический метод	5.0	-
294	-	-	377199.85	2259974.44	Картометрический метод	5.0	-
295	-	-	377222.18	2259943.50	Картометрический метод	5.0	-
296	-	-	377256.62	2259907.17	Картометрический метод	5.0	-
297	-	-	377448.70	2259720.57	Картометрический метод	5.0	-
298	-	-	377498.86	2259672.88	Картометрический метод	5.0	-
299	-	-	377532.52	2259642.74	Картометрический метод	5.0	-
300	-	-	377701.73	2259473.28	Картометрический метод	5.0	-
301	-	-	377735.16	2259519.55	Картометрический метод	5.0	-
302	-	-	377575.23	2259683.15	Картометрический метод	5.0	-
303	-	-	377634.18	2259728.21	Картометрический метод	5.0	-
304	-	-	377732.57	2259791.64	Картометрический метод	5.0	-
305	-	-	377805.70	2259834.70	Картометрический метод	5.0	-
306	-	-	377967.54	2259922.36	Картометрический метод	5.0	-
307	-	-	378040.56	2259975.32	Картометрический метод	5.0	-
308	-	-	378098.20	2260011.17	Картометрический метод	5.0	-
309	-	-	378178.25	2259937.95	Картометрический метод	5.0	-
310	-	-	378244.31	2259877.96	Картометрический метод	5.0	-
311	-	-	378340.95	2259967.91	Картометрический метод	5.0	-
312	-	-	378236.35	2260066.09	Картометрический метод	5.0	-
313	-	-	378194.92	2260095.46	Картометрический метод	5.0	-
314	-	-	378152.03	2260127.65	Картометрический метод	5.0	-
315	-	-	378116.22	2260159.89	Картометрический метод	5.0	-
316	-	-	378005.79	2260272.18	Картометрический метод	5.0	-

2. Сведения о характерных точках границ объекта							
Обозначение характерных точек границ	Существующие координаты, м		Измененные (уточненные) координаты, м		Метод определения координат характерной точки	Средняя квадратическая погрешность положения характерной точки (M _t), м	Описание обозначения точки на местности (при наличии)
	X	Y	X	Y			
1	2	3	4	5	6	7	8
317	-	-	377904.00	2260371.79	Картометрический метод	5.0	-
318	-	-	377769.24	2260503.68	Картометрический метод	5.0	-
319	-	-	377711.14	2260447.84	Картометрический метод	5.0	-
320	-	-	377739.90	2260412.08	Картометрический метод	5.0	-
321	-	-	377776.49	2260373.48	Картометрический метод	5.0	-
322	-	-	377820.28	2260325.73	Картометрический метод	5.0	-
323	-	-	377861.23	2260277.96	Картометрический метод	5.0	-
324	-	-	377891.27	2260254.16	Картометрический метод	5.0	-
325	-	-	377928.40	2260228.99	Картометрический метод	5.0	-
326	-	-	377970.62	2260193.26	Картометрический метод	5.0	-
327	-	-	377992.85	2260170.81	Картометрический метод	5.0	-
328	-	-	378021.61	2260135.67	Картометрический метод	5.0	-
329	-	-	377941.56	2260078.76	Картометрический метод	5.0	-
330	-	-	377794.57	2259993.00	Картометрический метод	5.0	-
331	-	-	377672.57	2259890.81	Картометрический метод	5.0	-
332	-	-	377573.03	2259834.98	Картометрический метод	5.0	-
333	-	-	377498.27	2259780.06	Картометрический метод	5.0	-
334	-	-	377481.84	2259820.60	Картометрический метод	5.0	-
335	-	-	377480.33	2259886.92	Картометрический метод	5.0	-
336	-	-	377471.13	2259915.32	Картометрический метод	5.0	-
337	-	-	377445.80	2259959.68	Картометрический метод	5.0	-
338	-	-	377392.30	2260048.91	Картометрический метод	5.0	-
339	-	-	377357.29	2260073.91	Картометрический метод	5.0	-
340	-	-	377332.63	2260063.98	Картометрический метод	5.0	-
341	-	-	377282.23	2260014.74	Картометрический метод	5.0	-

2. Сведения о характерных точках границ объекта

Обозначение характерных точек границ	Существующие координаты, м		Измененные (уточненные) координаты, м		Метод определения координат характерной точки	Средняя квадратическая погрешность положения характерной точки (Mt), м	Описание обозначения точки на местности (при наличии)
	X	Y	X	Y			
1	2	3	4	5	6	7	8
342	-	-	377254.39	2260032.20	Картометрический метод	5.0	-
343	-	-	377229.25	2260061.00	Картометрический метод	5.0	-
344	-	-	377189.35	2260080.48	Картометрический метод	5.0	-
345	-	-	377146.03	2260090.37	Картометрический метод	5.0	-
346	-	-	376994.70	2260245.83	Картометрический метод	5.0	-
347	-	-	376873.55	2260364.74	Картометрический метод	5.0	-
348	-	-	376806.17	2260431.39	Картометрический метод	5.0	-
349	-	-	376727.34	2260507.14	Картометрический метод	5.0	-
350	-	-	376657.72	2260582.27	Картометрический метод	5.0	-
351	-	-	376645.40	2260663.53	Картометрический метод	5.0	-
352	-	-	376631.27	2260718.95	Картометрический метод	5.0	-
353	-	-	376620.81	2260764.14	Картометрический метод	5.0	-
354	-	-	376590.21	2260775.21	Картометрический метод	5.0	-
355	-	-	376540.43	2260791.77	Картометрический метод	5.0	-
356	-	-	376499.05	2260816.90	Картометрический метод	5.0	-
357	-	-	376441.02	2260870.89	Картометрический метод	5.0	-
358	-	-	376329.95	2260977.51	Картометрический метод	5.0	-
359	-	-	376307.49	2260960.70	Картометрический метод	5.0	-
360	-	-	376130.18	2261097.18	Картометрический метод	5.0	-
361	-	-	375939.31	2261270.79	Картометрический метод	5.0	-
362	-	-	375974.24	2261310.70	Картометрический метод	5.0	-
363	-	-	375981.75	2261334.11	Картометрический метод	5.0	-
364	-	-	375981.82	2261357.72	Картометрический метод	5.0	-
365	-	-	375918.12	2261295.29	Картометрический метод	5.0	-
366	-	-	375734.67	2261470.64	Картометрический метод	5.0	-

2. Сведения о характерных точках границ объекта

Обозначение характерных точек границ	Существующие координаты, м		Измененные (уточненные) координаты, м		Метод определения координат характерной точки	Средняя квадратическая погрешность положения характерной точки (Mt), м	Описание обозначения точки на местности (при наличии)
	X	Y	X	Y			
1	2	3	4	5	6	7	8
367	-	-	375684.34	2261532.48	Картометрический метод	5.0	-
368	-	-	375666.43	2261549.66	Картометрический метод	5.0	-
369	-	-	375596.14	2261621.95	Картометрический метод	5.0	-
370	-	-	375559.05	2261643.57	Картометрический метод	5.0	-
371	-	-	375483.75	2261719.71	Картометрический метод	5.0	-
372	-	-	375428.62	2261768.78	Картометрический метод	5.0	-
282	-	-	375378.87	2261724.50	Картометрический метод	5.0	-
373	-	-	376251.45	2260734.36	Картометрический метод	5.0	-
374	-	-	376235.75	2260717.69	Картометрический метод	5.0	-
375	-	-	376219.94	2260704.39	Картометрический метод	5.0	-
376	-	-	376207.28	2260696.94	Картометрический метод	5.0	-
377	-	-	376187.57	2260686.79	Картометрический метод	5.0	-
378	-	-	376148.43	2260673.02	Картометрический метод	5.0	-
379	-	-	376092.34	2260655.22	Картометрический метод	5.0	-
380	-	-	376119.14	2260577.00	Картометрический метод	5.0	-
381	-	-	376037.39	2260572.78	Картометрический метод	5.0	-
382	-	-	375965.72	2260554.85	Картометрический метод	5.0	-
383	-	-	376009.11	2260510.38	Картометрический метод	5.0	-
384	-	-	376254.43	2260255.60	Картометрический метод	5.0	-
385	-	-	376298.21	2260208.56	Картометрический метод	5.0	-
386	-	-	376333.31	2260175.95	Картометрический метод	5.0	-
387	-	-	376321.44	2260161.70	Картометрический метод	5.0	-
388	-	-	376332.23	2260148.35	Картометрический метод	5.0	-
389	-	-	376362.29	2260181.14	Картометрический метод	5.0	-
390	-	-	376406.24	2260235.99	Картометрический метод	5.0	-

2. Сведения о характерных точках границ объекта							
Обозначение характерных точек границ	Существующие координаты, м		Измененные (уточненные) координаты, м		Метод определения координат характерной точки	Средняя квадратическая погрешность положения характерной точки (Mt), м	Описание обозначения точки на местности (при наличии)
	X	Y	X	Y			
1	2	3	4	5	6	7	8
391	-	-	376515.37	2260351.01	Картометрический метод	5.0	-
392	-	-	376560.51	2260396.97	Картометрический метод	5.0	-
393	-	-	376578.99	2260418.33	Картометрический метод	5.0	-
394	-	-	376604.47	2260447.05	Картометрический метод	5.0	-
395	-	-	376611.25	2260443.39	Картометрический метод	5.0	-
396	-	-	376617.11	2260427.17	Картометрический метод	5.0	-
397	-	-	376618.20	2260395.69	Картометрический метод	5.0	-
398	-	-	376627.49	2260360.04	Картометрический метод	5.0	-
399	-	-	377262.73	2259754.05	Картометрический метод	5.0	-
400	-	-	377339.47	2259675.45	Картометрический метод	5.0	-
401	-	-	377380.46	2259624.49	Картометрический метод	5.0	-
402	-	-	377495.09	2259517.20	Картометрический метод	5.0	-
403	-	-	377517.29	2259496.87	Картометрический метод	5.0	-
404	-	-	377538.60	2259492.09	Картометрический метод	5.0	-
405	-	-	377616.39	2259414.38	Картометрический метод	5.0	-
406	-	-	377639.95	2259399.02	Картометрический метод	5.0	-
407	-	-	377687.74	2259429.83	Картометрический метод	5.0	-
408	-	-	377465.81	2259653.68	Картометрический метод	5.0	-
409	-	-	377447.80	2259678.29	Картометрический метод	5.0	-
410	-	-	377429.16	2259696.71	Картометрический метод	5.0	-
411	-	-	377356.83	2259762.61	Картометрический метод	5.0	-
412	-	-	377282.95	2259838.58	Картометрический метод	5.0	-
413	-	-	377228.48	2259891.90	Картометрический метод	5.0	-
414	-	-	377184.05	2259933.98	Картометрический метод	5.0	-
415	-	-	377117.81	2259993.39	Картометрический метод	5.0	-

2. Сведения о характерных точках границ объекта

Обозначение характерных точек границ	Существующие координаты, м		Измененные (уточненные) координаты, м		Метод определения координат характерной точки	Средняя квадратическая погрешность положения характерной точки (Mt), м	Описание обозначения точки на местности (при наличии)
	X	Y	X	Y			
1	2	3	4	5	6	7	8
416	-	-	377029.73	2260073.31	Картометрический метод	5.0	-
417	-	-	377013.37	2260079.01	Картометрический метод	5.0	-
418	-	-	376978.61	2260111.98	Картометрический метод	5.0	-
419	-	-	376914.86	2260170.88	Картометрический метод	5.0	-
420	-	-	376861.48	2260221.73	Картометрический метод	5.0	-
421	-	-	376726.41	2260349.90	Картометрический метод	5.0	-
422	-	-	376730.90	2260359.49	Картометрический метод	5.0	-
423	-	-	376624.21	2260454.82	Картометрический метод	5.0	-
424	-	-	376612.45	2260460.56	Картометрический метод	5.0	-
425	-	-	376284.98	2260773.02	Картометрический метод	5.0	-
373	-	-	376251.45	2260734.36	Картометрический метод	5.0	-
426	-	-	375448.36	2261542.99	Картометрический метод	5.0	-
427	-	-	375429.43	2261527.26	Картометрический метод	5.0	-
428	-	-	375403.00	2261487.43	Картометрический метод	5.0	-
429	-	-	375468.23	2261423.59	Картометрический метод	5.0	-
430	-	-	375446.67	2261390.51	Картометрический метод	5.0	-
431	-	-	375594.72	2261243.34	Картометрический метод	5.0	-
432	-	-	375682.28	2261148.56	Картометрический метод	5.0	-
433	-	-	375623.46	2261066.46	Картометрический метод	5.0	-
434	-	-	375515.23	2260906.63	Картометрический метод	5.0	-
435	-	-	375628.25	2260815.24	Картометрический метод	5.0	-
436	-	-	375674.01	2260779.54	Картометрический метод	5.0	-
437	-	-	375748.64	2260874.96	Картометрический метод	5.0	-
438	-	-	375773.98	2260887.90	Картометрический метод	5.0	-
439	-	-	375842.56	2260839.66	Картометрический метод	5.0	-

2. Сведения о характерных точках границ объекта

Обозначение характерных точек границ	Существующие координаты, м		Измененные (уточненные) координаты, м		Метод определения координат характерной точки	Средняя квадратическая погрешность положения характерной точки (Mt), м	Описание обозначения точки на местности (при наличии)
	X	Y	X	Y			
1	2	3	4	5	6	7	8
440	-	-	375827.45	2260800.62	Картометрический метод	5.0	-
441	-	-	375820.30	2260748.21	Картометрический метод	5.0	-
442	-	-	375820.99	2260691.61	Картометрический метод	5.0	-
443	-	-	376047.57	2260755.05	Картометрический метод	5.0	-
444	-	-	376083.77	2260660.98	Картометрический метод	5.0	-
445	-	-	376152.94	2260681.37	Картометрический метод	5.0	-
446	-	-	376188.18	2260695.10	Картометрический метод	5.0	-
447	-	-	376214.93	2260708.86	Картометрический метод	5.0	-
448	-	-	376236.65	2260728.05	Картометрический метод	5.0	-
449	-	-	376263.19	2260758.69	Картометрический метод	5.0	-
450	-	-	376279.57	2260780.94	Картометрический метод	5.0	-
451	-	-	376183.86	2260875.92	Картометрический метод	5.0	-
452	-	-	375951.73	2261094.37	Картометрический метод	5.0	-
453	-	-	375785.55	2261246.87	Картометрический метод	5.0	-
454	-	-	375541.90	2261481.15	Картометрический метод	5.0	-
455	-	-	375503.19	2261519.03	Картометрический метод	5.0	-
456	-	-	375478.07	2261546.06	Картометрический метод	5.0	-
457	-	-	375464.87	2261553.74	Картометрический метод	5.0	-
426	-	-	375448.36	2261542.99	Картометрический метод	5.0	-
458	-	-	379046.08	2262150.09	Картометрический метод	5.0	-
459	-	-	379030.02	2262131.56	Картометрический метод	5.0	-
460	-	-	378997.15	2262097.32	Картометрический метод	5.0	-
461	-	-	378971.11	2262083.67	Картометрический метод	5.0	-
462	-	-	378944.21	2262082.03	Картометрический метод	5.0	-
463	-	-	378919.17	2262103.04	Картометрический метод	5.0	-

2. Сведения о характерных точках границ объекта

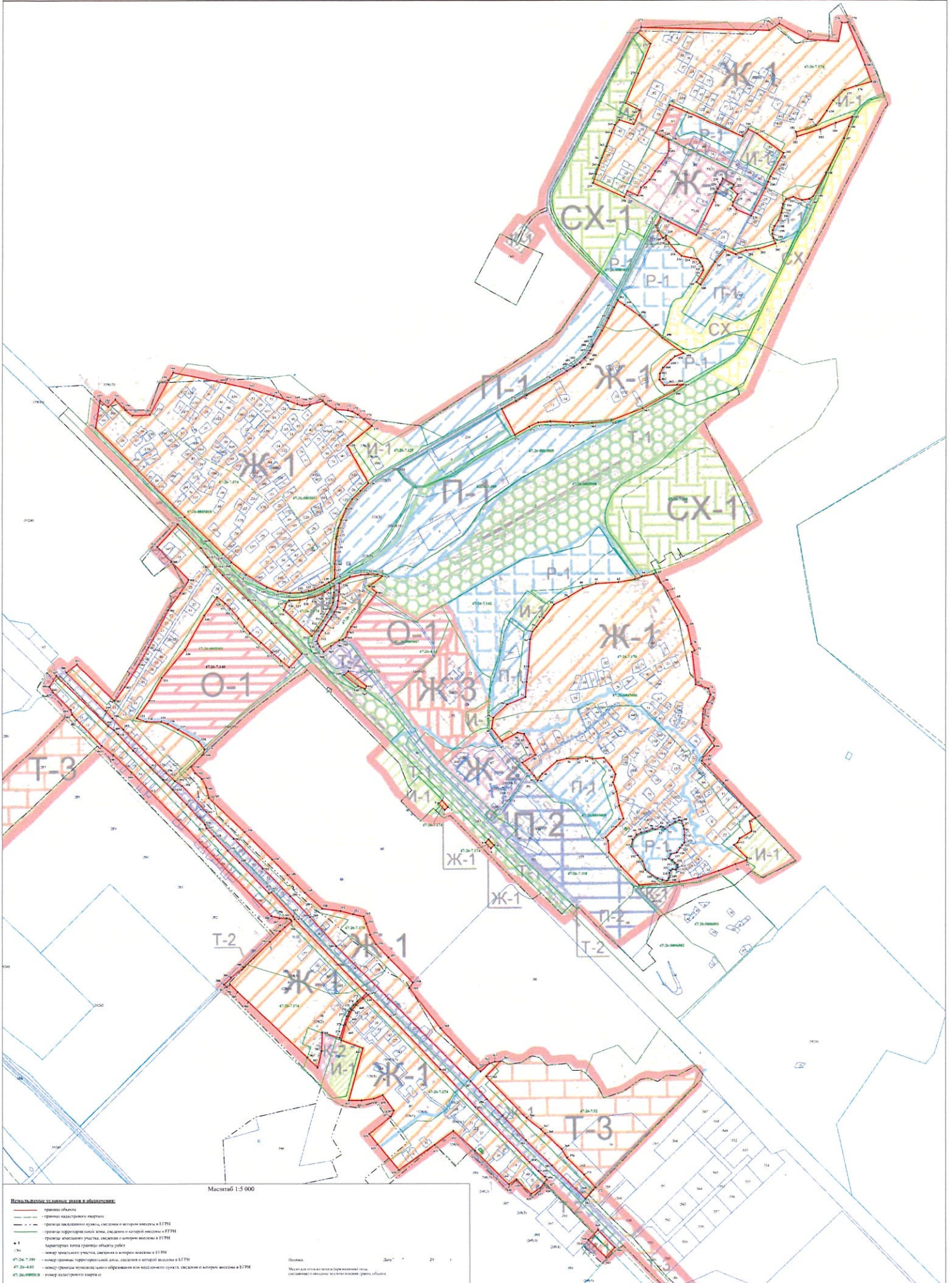
Обозначение характерных точек границ	Существующие координаты, м		Измененные (уточненные) координаты, м		Метод определения координат характерной точки	Средняя квадратическая погрешность положения характерной точки (Mt), м	Описание обозначения точки на местности (при наличии)
	X	Y	X	Y			
1	2	3	4	5	6	7	8
464	-	-	378920.62	2262158.59	Картометрический метод	5.0	-
465	-	-	378921.72	2262184.78	Картометрический метод	5.0	-
466	-	-	378895.97	2262147.07	Картометрический метод	5.0	-
467	-	-	378821.17	2262007.78	Картометрический метод	5.0	-
468	-	-	378770.42	2261870.46	Картометрический метод	5.0	-
469	-	-	378760.15	2261783.35	Картометрический метод	5.0	-
470	-	-	378763.45	2261686.46	Картометрический метод	5.0	-
471	-	-	378769.47	2261599.49	Картометрический метод	5.0	-
472	-	-	378765.00	2261547.18	Картометрический метод	5.0	-
473	-	-	378746.93	2261507.66	Картометрический метод	5.0	-
474	-	-	378711.84	2261445.84	Картометрический метод	5.0	-
475	-	-	378826.54	2261390.54	Картометрический метод	5.0	-
476	-	-	378859.07	2261453.07	Картометрический метод	5.0	-
477	-	-	378884.36	2261499.27	Картометрический метод	5.0	-
478	-	-	378947.85	2261607.69	Картометрический метод	5.0	-
479	-	-	378988.31	2261673.69	Картометрический метод	5.0	-
480	-	-	379005.81	2261703.44	Картометрический метод	5.0	-
481	-	-	379008.86	2261709.31	Картометрический метод	5.0	-
482	-	-	379014.26	2261717.28	Картометрический метод	5.0	-
483	-	-	379024.40	2261731.39	Картометрический метод	5.0	-
484	-	-	379041.33	2261750.43	Картометрический метод	5.0	-
485	-	-	379046.69	2261755.98	Картометрический метод	5.0	-
486	-	-	379063.57	2261770.40	Картометрический метод	5.0	-
487	-	-	379074.66	2261777.67	Картометрический метод	5.0	-
488	-	-	379090.39	2261786.33	Картометрический метод	5.0	-

2. Сведения о характерных точках границ объекта

Обозначение характерных точек границ	Существующие координаты, м		Измененные (уточненные) координаты, м		Метод определения координат характерной точки	Средняя квадратическая погрешность положения характерной точки (Mt), м	Описание обозначения точки на местности (при наличии)
	X	Y	X	Y			
1	2	3	4	5	6	7	8
489	-	-	379095.59	2261789.12	Картометрический метод	5.0	-
490	-	-	379100.38	2261791.88	Картометрический метод	5.0	-
491	-	-	379161.15	2261831.43	Картометрический метод	5.0	-
492	-	-	379215.33	2261860.89	Картометрический метод	5.0	-
493	-	-	379261.77	2261886.04	Картометрический метод	5.0	-
494	-	-	379292.75	2261901.86	Картометрический метод	5.0	-
495	-	-	379271.50	2261931.04	Картометрический метод	5.0	-
496	-	-	379225.03	2261995.75	Картометрический метод	5.0	-
497	-	-	379171.27	2262052.04	Картометрический метод	5.0	-
498	-	-	379126.07	2262095.92	Картометрический метод	5.0	-
499	-	-	379058.37	2262188.39	Картометрический метод	5.0	-
458	-	-	379046.08	2262150.09	Картометрический метод	5.0	-
500	-	-	378059.19	2260802.26	Картометрический метод	5.0	-
501	-	-	378032.60	2260834.23	Картометрический метод	5.0	-
502	-	-	377885.23	2260721.93	Картометрический метод	5.0	-
503	-	-	377861.33	2260706.88	Картометрический метод	5.0	-
504	-	-	377838.77	2260697.85	Картометрический метод	5.0	-
505	-	-	377830.42	2260685.75	Картометрический метод	5.0	-
506	-	-	377826.38	2260668.74	Картометрический метод	5.0	-
507	-	-	377802.03	2260632.45	Картометрический метод	5.0	-
508	-	-	377777.63	2260600.41	Картометрический метод	5.0	-
509	-	-	377801.23	2260581.51	Картометрический метод	5.0	-
510	-	-	377812.65	2260574.53	Картометрический метод	5.0	-
511	-	-	377822.62	2260570.36	Картометрический метод	5.0	-
512	-	-	377849.42	2260579.78	Картометрический метод	5.0	-

2. Сведения о характерных точках границ объекта

Обозначение характерных точек границ	Существующие координаты, м		Измененные (уточненные) координаты, м		Метод определения координат характерной точки	Средняя квадратическая погрешность положения характерной точки (Mt), м	Описание обозначения точки на местности (при наличии)
	X	Y	X	Y			
1	2	3	4	5	6	7	8
513	-	-	377871.19	2260594.82	Картометрический метод	5.0	-
514	-	-	377895.78	2260611.30	Картометрический метод	5.0	-
515	-	-	377928.77	2260635.63	Картометрический метод	5.0	-
516	-	-	377950.55	2260650.31	Картометрический метод	5.0	-
517	-	-	377970.95	2260661.80	Картометрический метод	5.0	-
518	-	-	377999.24	2260665.57	Картометрический метод	5.0	-
519	-	-	378038.13	2260670.85	Картометрический метод	5.0	-
520	-	-	378074.24	2260671.15	Картометрический метод	5.0	-
521	-	-	378100.55	2260717.05	Картометрический метод	5.0	-
522	-	-	378110.36	2260767.55	Картометрический метод	5.0	-
523	-	-	378113.77	2260798.82	Картометрический метод	5.0	-
524	-	-	378111.17	2260838.42	Картометрический метод	5.0	-
525	-	-	378103.13	2260858.87	Картометрический метод	5.0	-
500	-	-	378059.19	2260802.26	Картометрический метод	5.0	-
526	-	-	378034.51	2260647.65	Картометрический метод	5.0	-
527	-	-	378011.19	2260643.92	Картометрический метод	5.0	-
528	-	-	377992.06	2260643.76	Картометрический метод	5.0	-
529	-	-	377963.89	2260630.79	Картометрический метод	5.0	-
530	-	-	377939.98	2260617.15	Картометрический метод	5.0	-
531	-	-	377912.58	2260598.53	Картометрический метод	5.0	-
532	-	-	377884.50	2260577.78	Картометрический метод	5.0	-
533	-	-	377846.60	2260549.16	Картометрический метод	5.0	-
534	-	-	377962.83	2260427.02	Картометрический метод	5.0	-
535	-	-	377990.32	2260437.16	Картометрический метод	5.0	-
536	-	-	378003.63	2260450.00	Картометрический метод	5.0	-



**Текстовое описание местоположения границ населенных пунктов,
территориальных зон**

Прохождение границы		Описание прохождения границы
от точки	до точки	
1	2	3
1	2	-
2	3	-
3	4	-
4	1	-
5	6	-
6	7	-
7	8	-
8	5	-
9	10	-
10	11	-
11	12	-
12	13	-
13	14	-
14	15	-
15	16	-
16	17	-
17	18	-
18	19	-
19	20	-
20	21	-
21	22	-
22	23	-
23	24	-
24	25	-
25	26	-
26	27	-
27	28	-
28	29	-
29	30	-
30	31	-
31	32	-
32	33	-
33	34	-
34	35	-
35	36	-
36	37	-
37	38	-

**Текстовое описание местоположения границ населенных пунктов,
территориальных зон**

Прохождение границы		Описание прохождения границы
от точки	до точки	
1	2	3
38	39	-
39	40	-
40	41	-
41	42	-
42	43	-
43	44	-
44	45	-
45	46	-
46	47	-
47	48	-
48	49	-
49	50	-
50	51	-
51	52	-
52	53	-
53	54	-
54	55	-
55	56	-
56	57	-
57	58	-
58	59	-
59	60	-
60	61	-
61	62	-
62	63	-
63	64	-
64	65	-
65	66	-
66	67	-
67	68	-
68	69	-
69	70	-
70	71	-
71	72	-
72	73	-
73	74	-
74	75	-

**Текстовое описание местоположения границ населенных пунктов,
территориальных зон**

Прохождение границы		Описание прохождения границы
от точки	до точки	
1	2	3
75	76	-
76	77	-
77	78	-
78	79	-
79	80	-
80	81	-
81	82	-
82	83	-
83	84	-
84	85	-
85	9	-
86	87	-
87	88	-
88	89	-
89	90	-
90	91	-
91	92	-
92	93	-
93	94	-
94	95	-
95	96	-
96	97	-
97	98	-
98	99	-
99	100	-
100	101	-
101	102	-
102	103	-
103	104	-
104	105	-
105	106	-
106	107	-
107	108	-
108	109	-
109	110	-
110	111	-
111	112	-

**Текстовое описание местоположения границ населенных пунктов,
территориальных зон**

Прохождение границы		Описание прохождения границы
от точки	до точки	
1	2	3
112	113	-
113	114	-
114	115	-
115	116	-
116	117	-
117	118	-
118	119	-
119	120	-
120	121	-
121	122	-
122	123	-
123	124	-
124	86	-
125	126	-
126	127	-
127	128	-
128	129	-
129	130	-
130	131	-
131	132	-
132	133	-
133	134	-
134	135	-
135	136	-
136	137	-
137	138	-
138	139	-
139	140	-
140	141	-
141	142	-
142	143	-
143	144	-
144	145	-
145	146	-
146	147	-
147	148	-
148	149	-

**Текстовое описание местоположения границ населенных пунктов,
территориальных зон**

Прохождение границы		Описание прохождения границы
от точки	до точки	
1	2	3
149	150	-
150	151	-
151	152	-
152	153	-
153	154	-
154	155	-
155	156	-
156	157	-
157	158	-
158	159	-
159	160	-
160	161	-
161	162	-
162	163	-
163	164	-
164	165	-
165	166	-
166	167	-
167	168	-
168	169	-
169	170	-
170	171	-
171	172	-
172	173	-
173	174	-
174	175	-
175	125	-
176	177	-
177	178	-
178	179	-
179	180	-
180	181	-
181	182	-
182	183	-
183	184	-
184	185	-
185	186	-

**Текстовое описание местоположения границ населенных пунктов,
территориальных зон**

Прохождение границы		Описание прохождения границы
от точки	до точки	
1	2	3
186	187	-
187	188	-
188	189	-
189	190	-
190	191	-
191	192	-
192	193	-
193	194	-
194	195	-
195	196	-
196	197	-
197	198	-
198	199	-
199	200	-
200	201	-
201	202	-
202	203	-
203	204	-
204	205	-
205	206	-
206	207	-
207	208	-
208	209	-
209	210	-
210	211	-
211	212	-
212	213	-
213	214	-
214	215	-
215	216	-
216	217	-
217	218	-
218	219	-
219	220	-
220	221	-
221	222	-
222	223	-

**Текстовое описание местоположения границ населенных пунктов,
территориальных зон**

Прохождение границы		Описание прохождения границы
от точки	до точки	
1	2	3
223	224	-
224	225	-
225	226	-
226	227	-
227	228	-
228	229	-
229	230	-
230	231	-
231	232	-
232	233	-
233	234	-
234	235	-
235	236	-
236	237	-
237	238	-
238	239	-
239	240	-
240	241	-
241	242	-
242	243	-
243	244	-
244	245	-
245	246	-
246	247	-
247	248	-
248	249	-
249	250	-
250	251	-
251	252	-
252	253	-
253	254	-
254	255	-
255	256	-
256	257	-
257	258	-
258	259	-
259	260	-

**Текстовое описание местоположения границ населенных пунктов,
территориальных зон**

Прохождение границы		Описание прохождения границы
от точки	до точки	
1	2	3
260	261	-
261	262	-
262	263	-
263	264	-
264	265	-
265	266	-
266	267	-
267	268	-
268	269	-
269	270	-
270	271	-
271	272	-
272	273	-
273	274	-
274	275	-
275	276	-
276	277	-
277	278	-
278	279	-
279	280	-
280	281	-
281	176	-
282	283	-
283	284	-
284	285	-
285	286	-
286	287	-
287	288	-
288	289	-
289	290	-
290	291	-
291	292	-
292	293	-
293	294	-
294	295	-
295	296	-
296	297	-

**Текстовое описание местоположения границ населенных пунктов,
территориальных зон**

Прохождение границы		Описание прохождения границы
от точки	до точки	
1	2	
297	298	-
298	299	-
299	300	-
300	301	-
301	302	-
302	303	-
303	304	-
304	305	-
305	306	-
306	307	-
307	308	-
308	309	-
309	310	-
310	311	-
311	312	-
312	313	-
313	314	-
314	315	-
315	316	-
316	317	-
317	318	-
318	319	-
319	320	-
320	321	-
321	322	-
322	323	-
323	324	-
324	325	-
325	326	-
326	327	-
327	328	-
328	329	-
329	330	-
330	331	-
331	332	-
332	333	-
333	334	-

**Текстовое описание местоположения границ населенных пунктов,
территориальных зон**

Прохождение границы		Описание прохождения границы
от точки	до точки	
1	2	3
334	335	-
335	336	-
336	337	-
337	338	-
338	339	-
339	340	-
340	341	-
341	342	-
342	343	-
343	344	-
344	345	-
345	346	-
346	347	-
347	348	-
348	349	-
349	350	-
350	351	-
351	352	-
352	353	-
353	354	-
354	355	-
355	356	-
356	357	-
357	358	-
358	359	-
359	360	-
360	361	-
361	362	-
362	363	-
363	364	-
364	365	-
365	366	-
366	367	-
367	368	-
368	369	-
369	370	-
370	371	-

**Текстовое описание местоположения границ населенных пунктов,
территориальных зон**

Прохождение границы		Описание прохождения границы
от точки	до точки	
1	2	3
371	372	-
372	282	-
373	374	-
374	375	-
375	376	-
376	377	-
377	378	-
378	379	-
379	380	-
380	381	-
381	382	-
382	383	-
383	384	-
384	385	-
385	386	-
386	387	-
387	388	-
388	389	-
389	390	-
390	391	-
391	392	-
392	393	-
393	394	-
394	395	-
395	396	-
396	397	-
397	398	-
398	399	-
399	400	-
400	401	-
401	402	-
402	403	-
403	404	-
404	405	-
405	406	-
406	407	-
407	408	-

**Текстовое описание местоположения границ населенных пунктов,
территориальных зон**

Прохождение границы		Описание прохождения границы
от точки	до точки	
1	2	3
408	409	-
409	410	-
410	411	-
411	412	-
412	413	-
413	414	-
414	415	-
415	416	-
416	417	-
417	418	-
418	419	-
419	420	-
420	421	-
421	422	-
422	423	-
423	424	-
424	425	-
425	373	-
426	427	-
427	428	-
428	429	-
429	430	-
430	431	-
431	432	-
432	433	-
433	434	-
434	435	-
435	436	-
436	437	-
437	438	-
438	439	-
439	440	-
440	441	-
441	442	-
442	443	-
443	444	-
444	445	-

**Текстовое описание местоположения границ населенных пунктов,
территориальных зон**

Прохождение границы		Описание прохождения границы
от точки	до точки	
1	2	3
445	446	-
446	447	-
447	448	-
448	449	-
449	450	-
450	451	-
451	452	-
452	453	-
453	454	-
454	455	-
455	456	-
456	457	-
457	426	-
458	459	-
459	460	-
460	461	-
461	462	-
462	463	-
463	464	-
464	465	-
465	466	-
466	467	-
467	468	-
468	469	-
469	470	-
470	471	-
471	472	-
472	473	-
473	474	-
474	475	-
475	476	-
476	477	-
477	478	-
478	479	-
479	480	-
480	481	-
481	482	-

**Текстовое описание местоположения границ населенных пунктов,
территориальных зон**

Прохождение границы		Описание прохождения границы
от точки	до точки	
1	2	3
482	483	-
483	484	-
484	485	-
485	486	-
486	487	-
487	488	-
488	489	-
489	490	-
490	491	-
491	492	-
492	493	-
493	494	-
494	495	-
495	496	-
496	497	-
497	498	-
498	499	-
499	458	-
500	501	-
501	502	-
502	503	-
503	504	-
504	505	-
505	506	-
506	507	-
507	508	-
508	509	-
509	510	-
510	511	-
511	512	-
512	513	-
513	514	-
514	515	-
515	516	-
516	517	-
517	518	-
518	519	-

**Текстовое описание местоположения границ населенных пунктов,
территориальных зон**

Прохождение границы		Описание прохождения границы
от точки	до точки	
1	2	3
519	520	-
520	521	-
521	522	-
522	523	-
523	524	-
524	525	-
525	500	-
526	527	-
527	528	-
528	529	-
529	530	-
530	531	-
531	532	-
532	533	-
533	534	-
534	535	-
535	536	-
536	537	-
537	538	-
538	539	-
539	540	-
540	541	-
541	542	-
542	526	-
543	544	-
544	545	-
545	546	-
546	543	-
547	548	-
548	549	-
549	550	-
550	551	-
551	547	-

ОПИСАНИЕ МЕСТОПОЛОЖЕНИЯ ГРАНИЦ

территориальная зона "Зона малоэтажной жилой застройки до 3-х этажей (включительно)"

(наименование объекта, местоположение границ которого описано (далее - объект))

Раздел 1

Сведения об объекте

№ п/п	Характеристики объекта	Описание характеристик
1	2	3
1.	Местоположение объекта	Ленинградская область, район Тосненский, поселок Рябово
2.	Площадь объекта +/- величина погрешности определения площади (P +/- Дельта P)	243789 +/- 8641 м ²
3.	Иные характеристики объекта	-

Раздел 2

Сведения о местоположении границ объекта

1. Система координат -

2. Сведения о характерных точках границ объекта

Обозначение характерных точек границ	Координаты, м		Метод определения координат характерной точки	Средняя квадратическая погрешность положения характерной точки (Mt), м	Описание обозначения точки на местности (при наличии)
	X	Y			
1	2	3	4	5	6
-	-	-	-	-	-

3. Сведения о характерных точках части (частей) границы объекта

Обозначение характерных точек части границы	Координаты, м		Метод определения координат характерной точки	Средняя квадратическая погрешность положения характерной точки (Mt), м	Описание обозначения точки на местности (при наличии)
	X	Y			
1	2	3	4	5	6
-	-	-	-	-	-

Раздел 3

Сведения о местоположении измененных (уточненных) границ объекта

1. Система координат МСК 47 зона 2

2. Сведения о характерных точках границ объекта

Обозначение характерных точек границ	Существующие координаты, м		Измененные (уточненные) координаты, м		Метод определения координат характерной точки	Средняя квадратическая погрешность положения характерной точки (Mt), м	Описание обозначения точки на местности (при наличии)
	X	Y	X	Y			
1	2	3	4	5	6	7	8
1	-	-	379959.62	2262040.07	Картометрический метод	5.0	-
2	-	-	380021.37	2262071.89	Картометрический метод	5.0	-
3	-	-	380006.45	2262102.40	Картометрический метод	5.0	-
4	-	-	379994.88	2262124.30	Картометрический метод	5.0	-
5	-	-	379990.71	2262131.84	Картометрический метод	5.0	-
6	-	-	379982.18	2262147.90	Картометрический метод	5.0	-
7	-	-	379974.85	2262162.43	Картометрический метод	5.0	-
8	-	-	379959.14	2262192.15	Картометрический метод	5.0	-
9	-	-	379945.27	2262218.78	Картометрический метод	5.0	-
10	-	-	379946.77	2262228.68	Картометрический метод	5.0	-
11	-	-	379863.76	2262390.01	Картометрический метод	5.0	-
12	-	-	379929.01	2262426.06	Картометрический метод	5.0	-
13	-	-	379996.38	2262462.12	Картометрический метод	5.0	-
14	-	-	380045.22	2262487.52	Картометрический метод	5.0	-
15	-	-	380032.01	2262514.29	Картометрический метод	5.0	-
16	-	-	379895.93	2262442.59	Картометрический метод	5.0	-
17	-	-	379833.14	2262567.27	Картометрический метод	5.0	-
18	-	-	379788.85	2262549.52	Картометрический метод	5.0	-
19	-	-	379792.27	2262543.30	Картометрический метод	5.0	-
20	-	-	379814.27	2262501.71	Картометрический метод	5.0	-
21	-	-	379816.17	2262502.79	Картометрический метод	5.0	-
22	-	-	379818.97	2262498.01	Картометрический метод	5.0	-

2. Сведения о характерных точках границ объекта

Обозначение характерных точек границ	Существующие координаты, м		Измененные (уточненные) координаты, м		Метод определения координат характерной точки	Средняя квадратическая погрешность положения характерной точки (Mt), м	Описание обозначения точки на местности (при наличии)
	X	Y	X	Y			
1	2	3	4	5	6	7	8
23	-	-	379816.87	2262496.79	Картометрический метод	5.0	-
24	-	-	379835.07	2262462.39	Картометрический метод	5.0	-
25	-	-	379838.66	2262464.31	Картометрический метод	5.0	-
26	-	-	379839.70	2262462.54	Картометрический метод	5.0	-
27	-	-	379841.89	2262458.51	Картометрический метод	5.0	-
28	-	-	379850.21	2262463.72	Картометрический метод	5.0	-
29	-	-	379848.94	2262466.24	Картометрический метод	5.0	-
30	-	-	379850.59	2262467.33	Картометрический метод	5.0	-
31	-	-	379849.20	2262469.96	Картометрический метод	5.0	-
32	-	-	379854.37	2262472.73	Картометрический метод	5.0	-
33	-	-	379862.33	2262457.88	Картометрический метод	5.0	-
34	-	-	379872.96	2262438.09	Картометрический метод	5.0	-
35	-	-	379865.42	2262434.06	Картометрический метод	5.0	-
36	-	-	379861.10	2262441.91	Картометрический метод	5.0	-
37	-	-	379853.36	2262457.42	Картометрический метод	5.0	-
38	-	-	379839.29	2262448.63	Картометрический метод	5.0	-
39	-	-	379833.60	2262459.10	Картометрический метод	5.0	-
40	-	-	379782.54	2262546.48	Картометрический метод	5.0	-
41	-	-	379674.31	2262485.31	Картометрический метод	5.0	-
42	-	-	379724.65	2262397.06	Картометрический метод	5.0	-
43	-	-	379731.87	2262409.01	Картометрический метод	5.0	-
44	-	-	379742.46	2262400.35	Картометрический метод	5.0	-
45	-	-	379754.89	2262411.88	Картометрический метод	5.0	-
46	-	-	379768.55	2262390.46	Картометрический метод	5.0	-
47	-	-	379778.38	2262396.44	Картометрический метод	5.0	-
48	-	-	379776.57	2262399.96	Картометрический метод	5.0	-

2. Сведения о характерных точках границ объекта

Обозначение характерных точек границ	Существующие координаты, м		Измененные (уточненные) координаты, м		Метод определения координат характерной точки	Средняя квадратическая погрешность положения характерной точки (Mt), м	Описание обозначения точки на местности (при наличии)
	X	Y	X	Y			
1	2	3	4	5	6	7	8
49	-	-	379781.44	2262403.17	Картометрический метод	5.0	-
50	-	-	379780.56	2262404.51	Картометрический метод	5.0	-
51	-	-	379782.82	2262405.99	Картометрический метод	5.0	-
52	-	-	379782.45	2262406.55	Картометрический метод	5.0	-
53	-	-	379784.76	2262408.56	Картометрический метод	5.0	-
54	-	-	379782.37	2262411.89	Картометрический метод	5.0	-
55	-	-	379786.40	2262417.26	Картометрический метод	5.0	-
56	-	-	379789.47	2262413.64	Картометрический метод	5.0	-
57	-	-	379792.47	2262415.36	Картометрический метод	5.0	-
58	-	-	379797.98	2262406.62	Картометрический метод	5.0	-
59	-	-	379817.45	2262365.74	Картометрический метод	5.0	-
60	-	-	379792.08	2262353.59	Картометрический метод	5.0	-
61	-	-	379773.76	2262344.04	Картометрический метод	5.0	-
62	-	-	379760.32	2262337.03	Картометрический метод	5.0	-
63	-	-	379757.22	2262335.41	Картометрический метод	5.0	-
64	-	-	379731.32	2262315.23	Картометрический метод	5.0	-
65	-	-	379592.13	2262241.60	Картометрический метод	5.0	-
66	-	-	379617.87	2262192.18	Картометрический метод	5.0	-
67	-	-	379620.83	2262186.59	Картометрический метод	5.0	-
68	-	-	379659.44	2262114.06	Картометрический метод	5.0	-
69	-	-	379666.12	2262095.71	Картометрический метод	5.0	-
70	-	-	379678.53	2262074.63	Картометрический метод	5.0	-
71	-	-	379726.62	2261987.94	Картометрический метод	5.0	-
72	-	-	379774.52	2261903.36	Картометрический метод	5.0	-
73	-	-	379787.76	2261878.47	Картометрический метод	5.0	-
74	-	-	379820.66	2261889.01	Картометрический метод	5.0	-

2. Сведения о характерных точках границ объекта							
Обозначение характерных точек границ	Существующие координаты, м		Измененные (уточненные) координаты, м		Метод определения координат характерной точки	Средняя квадратическая погрешность положения характерной точки (M _t), м	Описание обозначения точки на местности (при наличии)
	X	Y	X	Y			
1	2	3	4	5	6	7	8
75	-	-	379828.01	2261892.73	Картометрический метод	5.0	-
76	-	-	379825.28	2261898.48	Картометрический метод	5.0	-
77	-	-	379813.99	2261921.74	Картометрический метод	5.0	-
78	-	-	379802.49	2261945.42	Картометрический метод	5.0	-
79	-	-	379799.93	2261956.85	Картометрический метод	5.0	-
80	-	-	379830.25	2261971.18	Картометрический метод	5.0	-
81	-	-	379868.60	2261991.20	Картометрический метод	5.0	-
82	-	-	379895.28	2262005.76	Картометрический метод	5.0	-
1	-	-	379959.62	2262040.07	Картометрический метод	5.0	-
83	-	-	379871.78	2262476.20	Картометрический метод	5.0	-
84	-	-	379862.09	2262469.89	Картометрический метод	5.0	-
85	-	-	379867.39	2262460.60	Картометрический метод	5.0	-
86	-	-	379880.60	2262437.46	Картометрический метод	5.0	-
87	-	-	379888.92	2262423.05	Картометрический метод	5.0	-
88	-	-	379898.19	2262428.00	Картометрический метод	5.0	-
89	-	-	379894.60	2262434.83	Картометрический метод	5.0	-
90	-	-	379891.12	2262433.01	Картометрический метод	5.0	-
91	-	-	379871.76	2262464.96	Картометрический метод	5.0	-
92	-	-	379877.23	2262469.35	Картометрический метод	5.0	-
83	-	-	379871.78	2262476.20	Картометрический метод	5.0	-
93	-	-	379831.46	2262499.10	Картометрический метод	5.0	-
94	-	-	379837.62	2262502.46	Картометрический метод	5.0	-
95	-	-	379830.71	2262514.28	Картометрический метод	5.0	-
96	-	-	379831.88	2262514.92	Картометрический метод	5.0	-
97	-	-	379830.83	2262516.98	Картометрический метод	5.0	-
98	-	-	379823.39	2262512.91	Картометрический метод	5.0	-

2. Сведения о характерных точках границ объекта

Обозначение характерных точек границ	Существующие координаты, м		Измененные (уточненные) координаты, м		Метод определения координат характерной точки	Средняя квадратическая погрешность положения характерной точки (Mt), м	Описание обозначения точки на местности (при наличии)
	X	Y	X	Y			
1	2	3	4	5	6	7	8
93	-	-	379831.46	2262499.10	Картометрический метод	5.0	-
99	-	-	377405.98	2261239.13	Картометрический метод	5.0	-
100	-	-	377416.94	2261255.40	Картометрический метод	5.0	-
101	-	-	377431.28	2261287.29	Картометрический метод	5.0	-
102	-	-	377436.08	2261316.05	Картометрический метод	5.0	-
103	-	-	377383.74	2261343.71	Картометрический метод	5.0	-
104	-	-	377421.46	2261411.60	Картометрический метод	5.0	-
105	-	-	377381.64	2261451.19	Картометрический метод	5.0	-
106	-	-	377377.90	2261454.62	Картометрический метод	5.0	-
107	-	-	377376.50	2261453.23	Картометрический метод	5.0	-
108	-	-	377367.89	2261461.30	Картометрический метод	5.0	-
109	-	-	377320.81	2261485.56	Картометрический метод	5.0	-
110	-	-	377304.83	2261460.57	Картометрический метод	5.0	-
111	-	-	377281.86	2261434.73	Картометрический метод	5.0	-
112	-	-	377225.44	2261490.39	Картометрический метод	5.0	-
113	-	-	377221.65	2261481.94	Картометрический метод	5.0	-
114	-	-	377181.32	2261456.26	Картометрический метод	5.0	-
115	-	-	377187.65	2261447.12	Картометрический метод	5.0	-
116	-	-	377187.98	2261446.89	Картометрический метод	5.0	-
117	-	-	377191.75	2261445.24	Картометрический метод	5.0	-
118	-	-	377197.23	2261442.98	Картометрический метод	5.0	-
119	-	-	377202.00	2261440.17	Картометрический метод	5.0	-
120	-	-	377214.98	2261428.58	Картометрический метод	5.0	-
121	-	-	377216.04	2261427.06	Картометрический метод	5.0	-
122	-	-	377215.38	2261425.02	Картометрический метод	5.0	-
123	-	-	377213.48	2261422.62	Картометрический метод	5.0	-

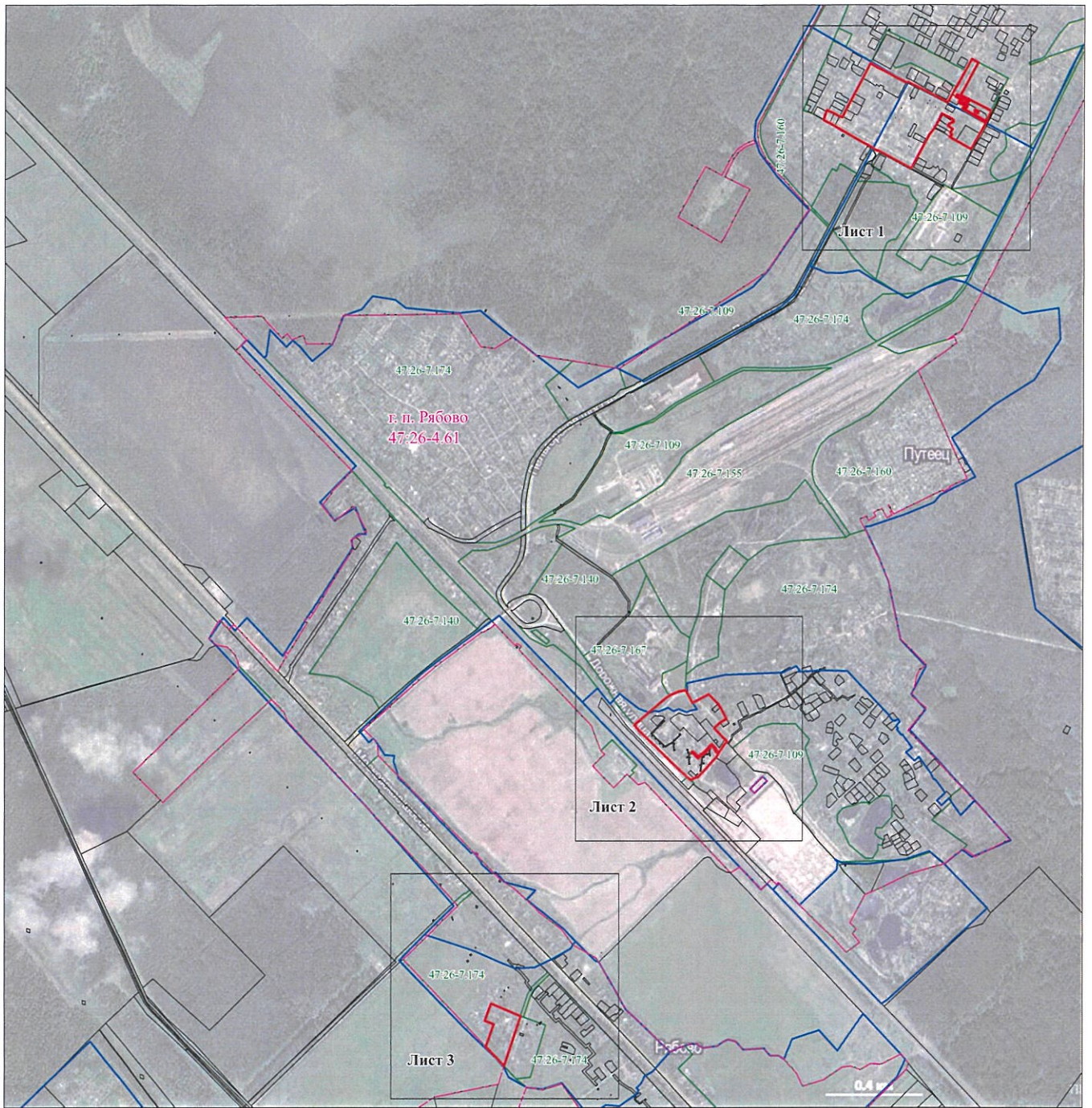
2. Сведения о характерных точках границ объекта

Обозначение характерных точек границ	Существующие координаты, м		Измененные (уточненные) координаты, м		Метод определения координат характерной точки	Средняя квадратическая погрешность положения характерной точки (Mt), м	Описание обозначения точки на местности (при наличии)
	X	Y	X	Y			
1	2	3	4	5	6	7	8
124	-	-	377210.11	2261418.18	Картометрический метод	5.0	-
125	-	-	377199.53	2261407.78	Картометрический метод	5.0	-
126	-	-	377180.31	2261390.13	Картометрический метод	5.0	-
127	-	-	377175.30	2261383.80	Картометрический метод	5.0	-
128	-	-	377173.23	2261389.28	Картометрический метод	5.0	-
129	-	-	377173.30	2261389.76	Картометрический метод	5.0	-
130	-	-	377175.58	2261394.20	Картометрический метод	5.0	-
131	-	-	377195.16	2261412.19	Картометрический метод	5.0	-
132	-	-	377198.74	2261415.70	Картометрический метод	5.0	-
133	-	-	377205.68	2261422.53	Картометрический метод	5.0	-
134	-	-	377208.78	2261425.80	Картометрический метод	5.0	-
135	-	-	377198.32	2261435.14	Картометрический метод	5.0	-
136	-	-	377194.46	2261437.42	Картометрический метод	5.0	-
137	-	-	377184.96	2261441.45	Картометрический метод	5.0	-
138	-	-	377183.20	2261442.66	Картометрический метод	5.0	-
139	-	-	377176.09	2261452.93	Картометрический метод	5.0	-
140	-	-	377160.79	2261443.19	Картометрический метод	5.0	-
141	-	-	377087.12	2261373.38	Картометрический метод	5.0	-
142	-	-	377081.63	2261368.97	Картометрический метод	5.0	-
143	-	-	377077.78	2261361.47	Картометрический метод	5.0	-
144	-	-	377074.91	2261351.18	Картометрический метод	5.0	-
145	-	-	377067.25	2261338.79	Картометрический метод	5.0	-
146	-	-	377079.92	2261324.44	Картометрический метод	5.0	-
147	-	-	377264.48	2261126.49	Картометрический метод	5.0	-
148	-	-	377291.74	2261102.60	Картометрический метод	5.0	-
99	-	-	377405.98	2261239.13	Картометрический метод	5.0	-

Раздел 4

План границ объекта

Обзорная схема границ объекта с указанием расположения листов



Масштаб 1:12000

Условные обозначения:

- - граница объекта
- - граница кадастрового квартала
- - граница населенного пункта, сведения о котором внесены в ЕГРН
- - граница территориальной зоны, сведения о которой внесены в ЕГРН
- - граница земельного участка, сведения о котором внесены в ЕГРН
- 1 - характерная точка границы объекта работ
- 123 - номер земельного участка, сведения о котором внесены в ЕГРН
- 47-26-7-167 - номер границы территориальной зоны, сведения о которой внесены в ЕГРН
- 47-26-4-61 - номер границы населенного пункта, сведения о котором внесены в ЕГРН
- 47-26-0805012 - номер кадастрового квартала

Подпись _____ Дата " ____ " ____ 20 ____ г.

Место для оттиска печати (при наличии) лица,
составившего описание местоположения границ объекта

Раздел 4

План границ объекта

Выносной лист 1



Масштаб 1:2000

Условные обозначения:

- - граница объекта
- - граница кадастрового квартала
- - граница населенного пункта, сведения о котором внесены в ЕГРН
- - - - граница территориальной зоны, сведения о которой внесены в ЕГРН
- - граница земельного участка, сведения о котором внесены в ЕГРН
- 1 - характеристическая точка границы объекта работ
- :23 - номер земельного участка, сведения о котором внесены в ЕГРН
- 47:26:7:167 - номер границы территориальной зоны, сведения о которой внесены в ЕГРН
- 47:26:4:61 - номер границы населенного пункта, сведения о котором внесены в ЕГРН
- 47:26:0805012 - номер кадастрового квартала

Подпись _____ Дата " ____ " ____ 20 ____ г.

Место для оттиска печати (при наличии) лица, составившего описание местоположения границ объекта

Раздел 4

План границ объекта

Выносной лист 2



Масштаб 1:1500

Условные обозначения:

- - граница объекта
- - граница кадастрового квартала
- - граница населенного пункта, сведения о котором внесены в ЕГРН
- - граница территориальной зоны, сведения о которой внесены в ЕГРН
- - граница земельного участка, сведения о котором внесены в ЕГРН
- 1 - характерная точка границы объекта работ
- :23 - номер земельного участка, сведения о котором внесены в ЕГРН
- 47:26:7:167 - номер границы территориальной зоны, сведения о которой внесены в ЕГРН
- 47:26:4:61 - номер границы населенного пункта, сведения о котором внесены в ЕГРН
- 47:26:08:05:012 - номер кадастрового квартала

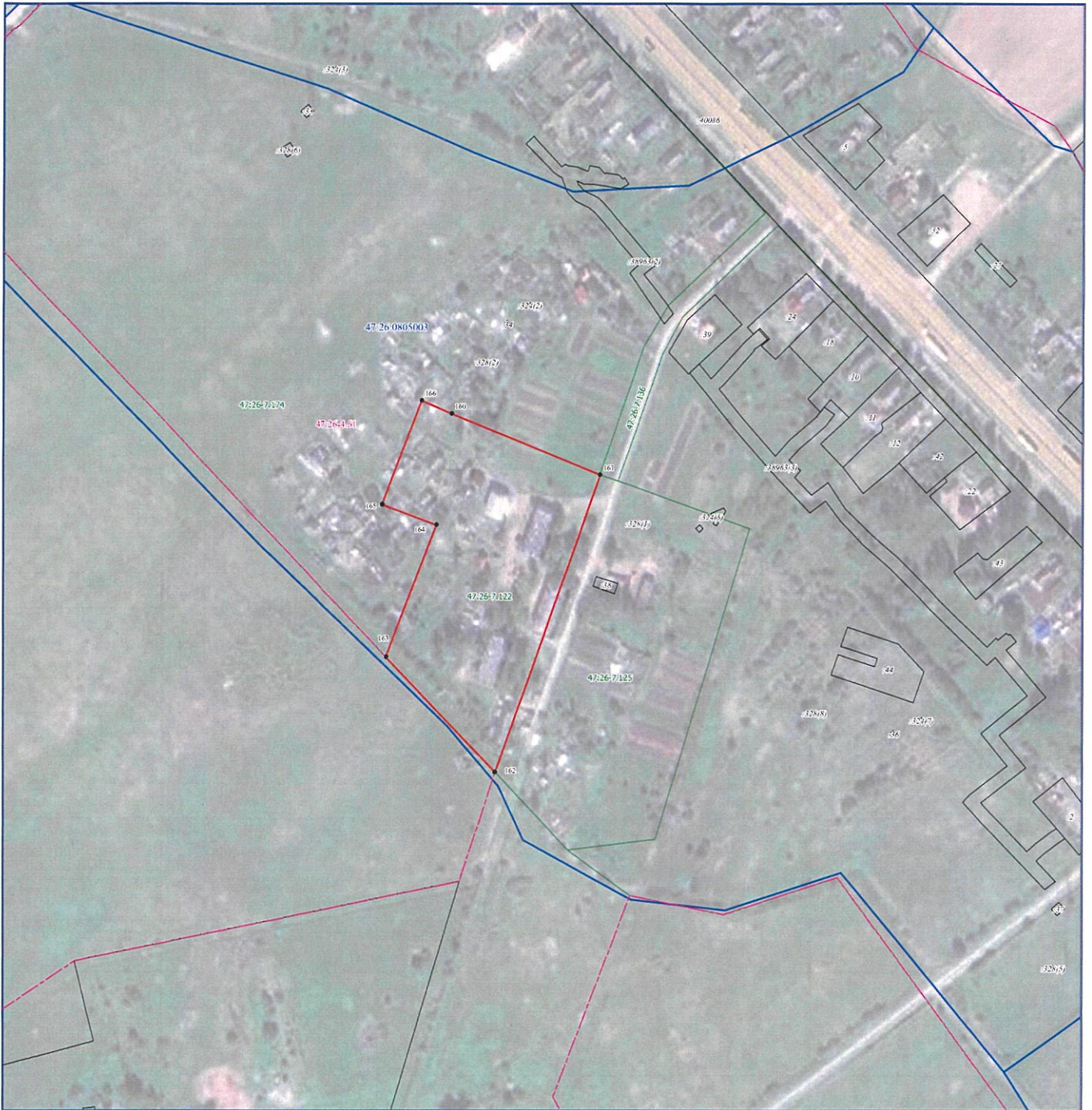
Подпись _____ Дата " ____ " ____ 20 ____ г.

Место для оттиска печати (при наличии) лица, составившего описание местоположения границ объекта

Раздел 4

План границ объекта

Выносной лист 3



Масштаб 1:2000

Условные обозначения:

- - граница объекта
- - граница кадастрового квартала
- - граница населенного пункта, сведения о котором внесены в ЕГРН
- - граница территориальной зоны, сведения о которой внесены в ЕГРН
- - граница земельного участка, сведения о котором внесены в ЕГРН
- 1 - характеристическая точка границы объекта работ
- :23 - номер земельного участка, сведения о котором внесены в ЕГРН
- 47:26:7:167 - номер границы территориальной зоны, сведения о которой внесены в ЕГРН
- 47:26:4:61 - номер границы населенного пункта, сведения о котором внесены в ЕГРН
- 47:26:0805012 - номер кадастрового квартала

Подпись _____ Дата " ____ " ____ 20 ____ г.

Место для оттиска печати (при наличии) лица, составившего описание местоположения границ объекта

**Текстовое описание местоположения границ
населенных пунктов, территориальных зон, особо охраняемых природных
территорий, зон с особыми условиями использования территорий**

Прохождение границы		Описание прохождения границы
от точки	до точки	
1	2	3
1	2	по границе земельного участка с кадастровым номером 47:26:0805012:26
2	3	по границе земельного участка с кадастровым номером 47:26:0805012:26
3	4	по границе земельного участка с кадастровым номером 47:26:0805012:26
4	5	по границе земельного участка с кадастровым номером 47:26:0805012:26
5	6	по границе земельного участка с кадастровым номером 47:26:0805012:26
6	7	по границе земельного участка с кадастровым номером 47:26:0805012:26
7	8	по границе земельного участка с кадастровым номером 47:26:0805012:26
8	9	по границе земельного участка с кадастровым номером 47:26:0805012:26
9	10	по границе земельного участка с кадастровым номером 47:26:0805012:26
10	11	-
11	12	-
12	13	-
13	14	-
14	15	-
15	16	-
16	17	-
17	18	-
18	19	по границе земельного участка с кадастровым номером 47:26:0000000:38950(14)
19	20	по границе земельного участка с кадастровым номером 47:26:0000000:38950(14)
20	21	по границе земельного участка с кадастровым номером 47:26:0000000:38950(14)
21	22	по границе земельного участка с кадастровым номером 47:26:0000000:38950(14)
22	23	по границе земельного участка с кадастровым номером 47:26:0000000:38950(14)
23	24	по границе земельного участка с кадастровым номером 47:26:0000000:38950(14)
24	25	по границе земельного участка с кадастровым номером 47:26:0000000:38950(14)
25	26	по границе земельного участка с кадастровым номером 47:26:0000000:38950(14)
26	27	по границе земельного участка с кадастровым номером 47:26:0000000:38950(14)
27	28	по границе земельного участка с кадастровым номером 47:26:0000000:38950(14)
28	29	по границе земельного участка с кадастровым номером 47:26:0000000:38950(14)
29	30	по границе земельного участка с кадастровым номером 47:26:0000000:38950(14)
30	31	по границе земельного участка с кадастровым номером 47:26:0000000:38950(14)

**Текстовое описание местоположения границ
населенных пунктов, территориальных зон, особо охраняемых природных
территорий, зон с особыми условиями использования территорий**

Прохождение границы		Описание прохождения границы
от точки	до точки	
1	2	3
31	32	по границе земельного участка с кадастровым номером 47:26:0000000:38950(14)
32	33	по границе земельного участка с кадастровым номером 47:26:0000000:38950(14)
33	34	по границе земельного участка с кадастровым номером 47:26:0000000:38950(14)
34	35	по границе земельного участка с кадастровым номером 47:26:0000000:38950(14)
35	36	по границе земельного участка с кадастровым номером 47:26:0000000:38950(14)
36	37	по границе земельного участка с кадастровым номером 47:26:0000000:38950(14)
37	38	по границе земельного участка с кадастровым номером 47:26:0000000:38950(14)
38	39	по границе земельного участка с кадастровым номером 47:26:0000000:38950(14)
39	40	по границе земельного участка с кадастровым номером 47:26:0000000:38950(14)
40	41	-
41	42	-
42	43	по границе земельного участка с кадастровым номером 47:26:0805013:67
43	44	по границе земельного участка с кадастровым номером 47:26:0805013:67
44	45	по границе земельного участка с кадастровым номером 47:26:0805013:66
45	46	по границе земельного участка с кадастровым номером 47:26:0805013:66
46	47	по границе земельного участка с кадастровым номером 47:26:0805013:8
47	48	по границе земельного участка с кадастровым номером 47:26:0805013:8
48	49	по границе земельного участка с кадастровым номером 47:26:0805013:8
49	50	по границе земельного участка с кадастровым номером 47:26:0805013:8
50	51	по границе земельного участка с кадастровым номером 47:26:0805013:8
51	52	по границе земельного участка с кадастровым номером 47:26:0805013:8
52	53	по границе земельного участка с кадастровым номером 47:26:0805013:8
53	54	по границе земельного участка с кадастровым номером 47:26:0805013:8
54	55	по границе земельного участка с кадастровым номером 47:26:0805013:8
55	56	по границе земельного участка с кадастровым номером 47:26:0805013:8
56	57	по границе земельного участка с кадастровым номером 47:26:0805013:8
57	58	по границе земельного участка с кадастровым номером 47:26:0805013:8
58	59	-
59	60	-
60	61	по границе земельного участка с кадастровым номером 47:26:0805013:66
61	62	по границе земельного участка с кадастровым номером 47:26:0805013:68
62	63	по границе земельного участка с кадастровым номером 47:26:0805013:67

**Текстовое описание местоположения границ
населенных пунктов, территориальных зон, особо охраняемых природных
территорий, зон с особыми условиями использования территорий**

Прохождение границы		Описание прохождения границы
от точки	до точки	
1	2	3
63	64	-
64	65	-
65	66	-
66	67	-
67	68	по границе земельного участка с кадастровым номером 47:26:0000000:38950(17)
68	69	-
69	70	по границе земельного участка с кадастровым номером 47:26:0000000:38463(2)
70	71	-
71	72	-
72	73	по границе земельного участка с кадастровым номером 47:26:0805013:71
73	74	по границе земельного участка с кадастровым номером 47:26:0805012:32
74	75	-
75	76	-
76	77	по границе земельного участка с кадастровым номером 47:26:0805012:38
77	78	47:26:0805012:38
78	79	-
79	80	-
80	81	по границе земельного участка с кадастровым номером 47:26:0805012:15
81	82	по границе земельного участка с кадастровым номером 47:26:0805012:25
82	1	-
83	84	по границе земельного участка с кадастровым номером 47:26:0000000:38950(9)
84	85	по границе земельного участка с кадастровым номером 47:26:0000000:38950(9)
85	86	по границе земельного участка с кадастровым номером 47:26:0000000:38950(9)
86	87	по границе земельного участка с кадастровым номером 47:26:0000000:38950(9)
87	88	по границе земельного участка с кадастровым номером 47:26:0000000:38950(9)
88	89	по границе земельного участка с кадастровым номером 47:26:0000000:38950(9)
89	90	по границе земельного участка с кадастровым номером 47:26:0000000:38950(9)
90	91	по границе земельного участка с кадастровым номером 47:26:0000000:38950(9)
91	92	по границе земельного участка с кадастровым номером 47:26:0000000:38950(9)
92	83	по границе земельного участка с кадастровым номером 47:26:0000000:38950(9)

**Текстовое описание местоположения границ
населенных пунктов, территориальных зон, особо охраняемых природных
территорий, зон с особыми условиями использования территорий**

Прохождение границы		Описание прохождения границы
от точки	до точки	
1	2	3
93	94	по границе земельного участка с кадастровым номером 47:26:0000000:38950(20)
94	95	по границе земельного участка с кадастровым номером 47:26:0000000:38950(20)
95	96	по границе земельного участка с кадастровым номером 47:26:0000000:38950(20)
96	97	по границе земельного участка с кадастровым номером 47:26:0000000:38950(20)
97	98	по границе земельного участка с кадастровым номером 47:26:0000000:38950(20)
98	93	по границе земельного участка с кадастровым номером 47:26:0000000:38950(20)
99	100	-
100	101	-
101	102	-
102	103	-
103	104	-
104	105	-
105	106	по границе земельного участка с кадастровым номером 47:26:0805005:88
106	107	по границе земельного участка с кадастровым номером 47:26:0805005:88
107	108	по границе земельного участка с кадастровым номером 47:26:0805005:88
108	109	-
109	110	по границе земельного участка с кадастровым номером 47:26:0805005:104
110	111	-
111	112	-
112	113	-
113	114	по границе земельного участка с кадастровым номером 47:26:0805005:99
114	115	по границе земельного участка с кадастровым номером 47:26:0000000:38850(3)
115	116	по границе земельного участка с кадастровым номером 47:26:0000000:38850(3)
116	117	по границе земельного участка с кадастровым номером 47:26:0000000:38850(3)
117	118	по границе земельного участка с кадастровым номером 47:26:0000000:38850(3)
118	119	по границе земельного участка с кадастровым номером 47:26:0000000:38850(3)
119	120	по границе земельного участка с кадастровым номером 47:26:0000000:38850(3)
120	121	по границе земельного участка с кадастровым номером 47:26:0000000:38850(3)
121	122	по границе земельного участка с кадастровым номером 47:26:0000000:38850(3)

**Текстовое описание местоположения границ
населенных пунктов, территориальных зон, особо охраняемых природных
территорий, зон с особыми условиями использования территорий**

Прохождение границы		Описание прохождения границы
от точки	до точки	
1	2	3
122	123	по границе земельного участка с кадастровым номером 47:26:0000000:38850(3)
123	124	по границе земельного участка с кадастровым номером 47:26:0000000:38850(3)
124	125	по границе земельного участка с кадастровым номером 47:26:0000000:38850(3)
125	126	по границе земельного участка с кадастровым номером 47:26:0000000:38850(3)
126	127	по границе земельного участка с кадастровым номером 47:26:0000000:38850(3)
127	128	по границе земельного участка с кадастровым номером 47:26:0000000:38850(3)
128	129	по границе земельного участка с кадастровым номером 47:26:0000000:38850(3)
129	130	по границе земельного участка с кадастровым номером 47:26:0000000:38850(3)
130	131	по границе земельного участка с кадастровым номером 47:26:0000000:38850(3)
131	132	по границе земельного участка с кадастровым номером 47:26:0000000:38850(3)
132	133	по границе земельного участка с кадастровым номером 47:26:0000000:38850(3)
133	134	по границе земельного участка с кадастровым номером 47:26:0000000:38850(3)
134	135	по границе земельного участка с кадастровым номером 47:26:0000000:38850(3)
135	136	по границе земельного участка с кадастровым номером 47:26:0000000:38850(3)
136	137	по границе земельного участка с кадастровым номером 47:26:0000000:38850(3)
137	138	по границе земельного участка с кадастровым номером 47:26:0000000:38850(3)
138	139	по границе земельного участка с кадастровым номером 47:26:0000000:38850(3)
139	140	по границе земельного участка с кадастровым номером 47:26:0805005:99
140	141	-
141	142	по границе земельного участка с кадастровым номером 47:26:0805005:125
142	143	-
143	144	-
144	145	-
145	146	-
146	147	-
147	148	-
148	99	-

**Текстовое описание местоположения границ
населенных пунктов, территориальных зон, особо охраняемых природных
территорий, зон с особыми условиями использования территорий**

Прохождение границы		Описание прохождения границы
от точки	до точки	
1	2	3
149	150	по границе земельного участка с кадастровым номером 47:26:0000000:38850(2)
150	151	по границе земельного участка с кадастровым номером 47:26:0000000:38850(2)
151	152	по границе земельного участка с кадастровым номером 47:26:0000000:38850(2)
152	153	по границе земельного участка с кадастровым номером 47:26:0000000:38850(2)
153	154	по границе земельного участка с кадастровым номером 47:26:0000000:38850(2)
154	155	по границе земельного участка с кадастровым номером 47:26:0000000:38850(2)
155	156	по границе земельного участка с кадастровым номером 47:26:0000000:38850(2)
156	157	по границе земельного участка с кадастровым номером 47:26:0000000:38850(2)
157	158	по границе земельного участка с кадастровым номером 47:26:0000000:38850(2)
158	159	по границе земельного участка с кадастровым номером 47:26:0000000:38850(2)
159	149	по границе земельного участка с кадастровым номером 47:26:0000000:38850(2)
160	161	-
161	162	-
162	163	-
163	164	-
164	165	-
165	166	-
166	160	-