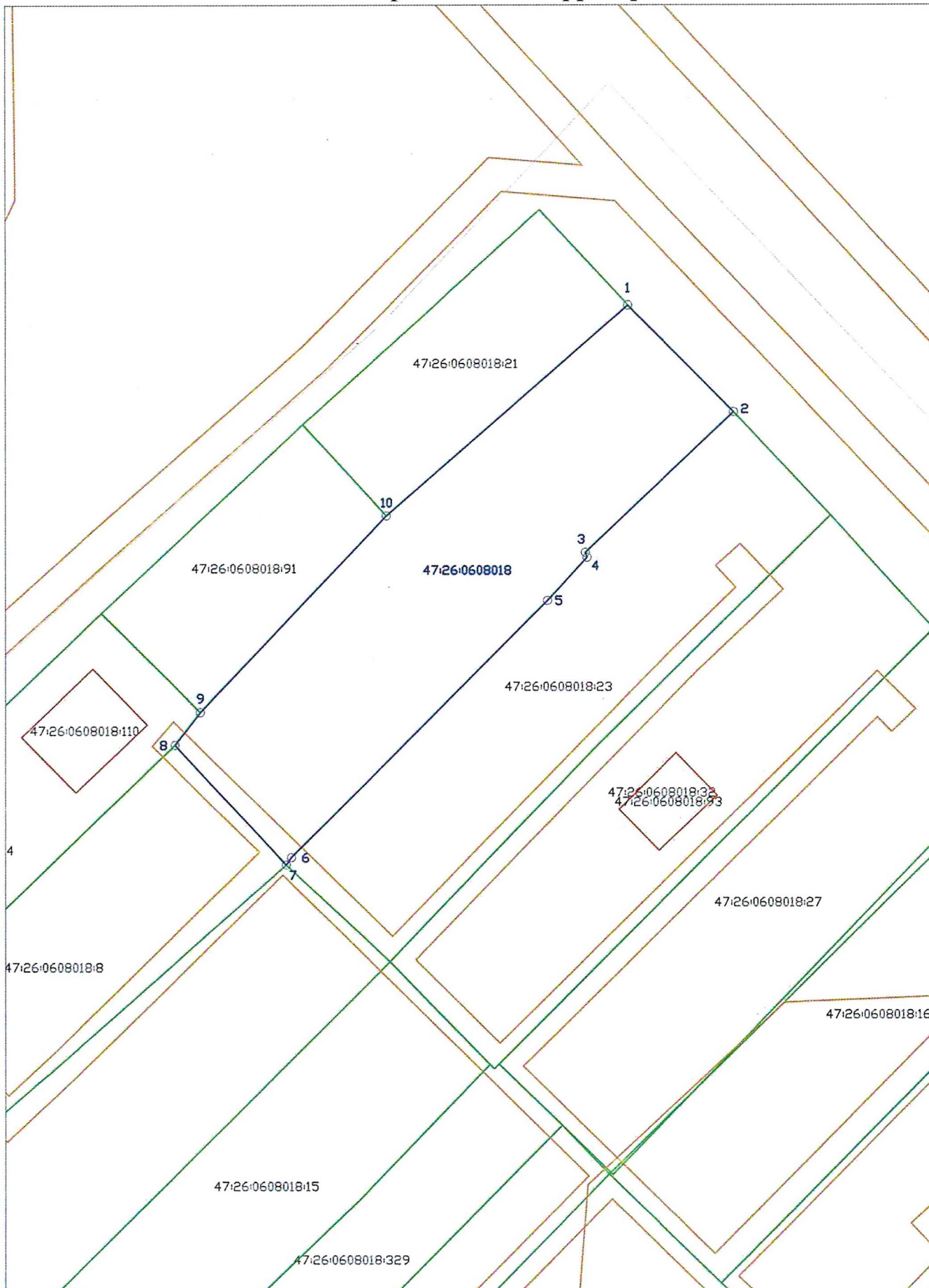


Схема расположения земельного участка или земельных участков на кадастровом плане территории



от _____ № _____

Схема расположения земельного участка или земельных участков на кадастровом плане территории

Условный номер земельного участка

(указывается в случае, если предусматривается образование двух и более земельных участков)

Площадь земельного участка 1 500 м²

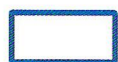
(указывается проектная площадь образуемого земельного участка, вычисленная с использованием технологических и программных средств, в том числе размещенных на официальном сайте федерального органа исполнительной власти, уполномоченного Правительством Российской Федерации на осуществление государственного кадастрового учета, государственной регистрации прав, ведение Единого государственного реестра недвижимости и предоставление сведений, содержащихся в Едином государственном реестре недвижимости, в информационно-телекоммуникационной сети «Интернет» (далее-официальный сайт), с округлением до одного квадратного метра. Указанное значение площади земельного участка может быть уточнено при проведении кадастровых работ не более чем на десять процентов)

Обозначение характерных точек границ	Координаты, м	
	X	Y
1	2	3
1	2247089.64	390788.96
2	2247102.48	390775.96
3	2247084.50	390758.74
4	2247084.70	390758.14
5	2247079.89	390752.86
6	2247048.78	390721.44
7	2247048.15	390720.53
8	2247034.64	390735.18
9	2247037.73	390739.16
10	2247060.30	390763.19

Система координат МСК 47 (зона 2)

Условные обозначения:

1, 2 ● - характерная точка границы образуемого земельного участка



- образуемый земельный участок



- граница земельных участков по сведениям ЕГРН



- объекты недвижимости по сведениям ЕГРН



- зоны с особыми условиями использования территории по сведениям ЕГРН

47:26:0608018:91 – кадастровые номера земельных участков по сведениям ЕГРН