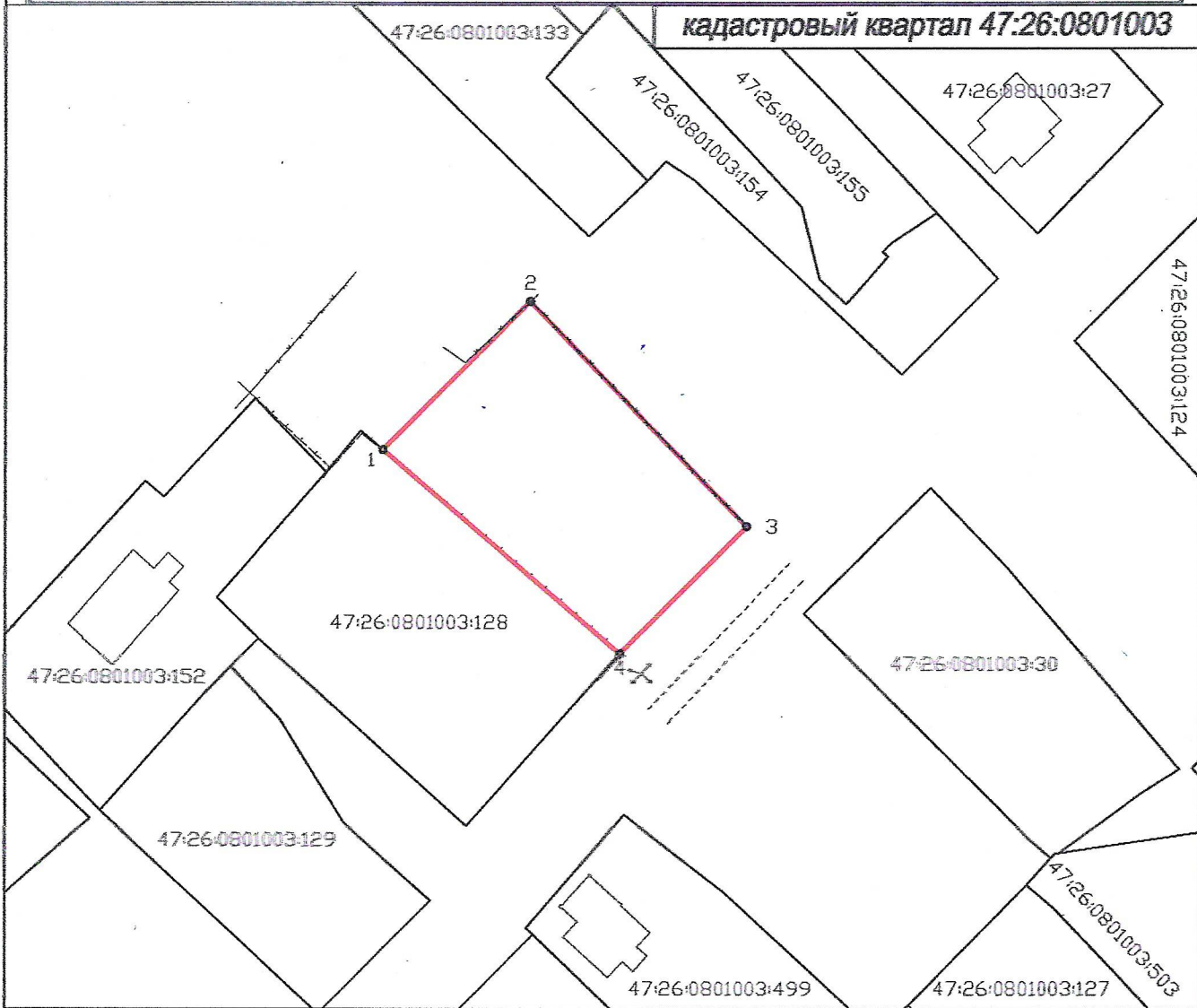


Утверждена
 постановлением администрации
 муниципального образования
 Тосненский район Ленинградской области

От _____ № _____

Схема расположения земельного участка или земельных участков на кадастровом плане территории

Условный номер земельного участка		
Площадь земельного участка – 1400 кв.м.		
Обозначение характерных точек границы	Координаты, м	
	X	Y
1	2	3
1	385768.88	2251965.87
2	385791.44	2251988.29
3	385757.30	2252021.23
4	385738.00	2252001.95
Система координат: МСК-47 зона 2		



Условные обозначения:

- 1. **Образуемый земельный участок**
- границы зем.участков по сведениям ГКН**

масштаб 1:1000