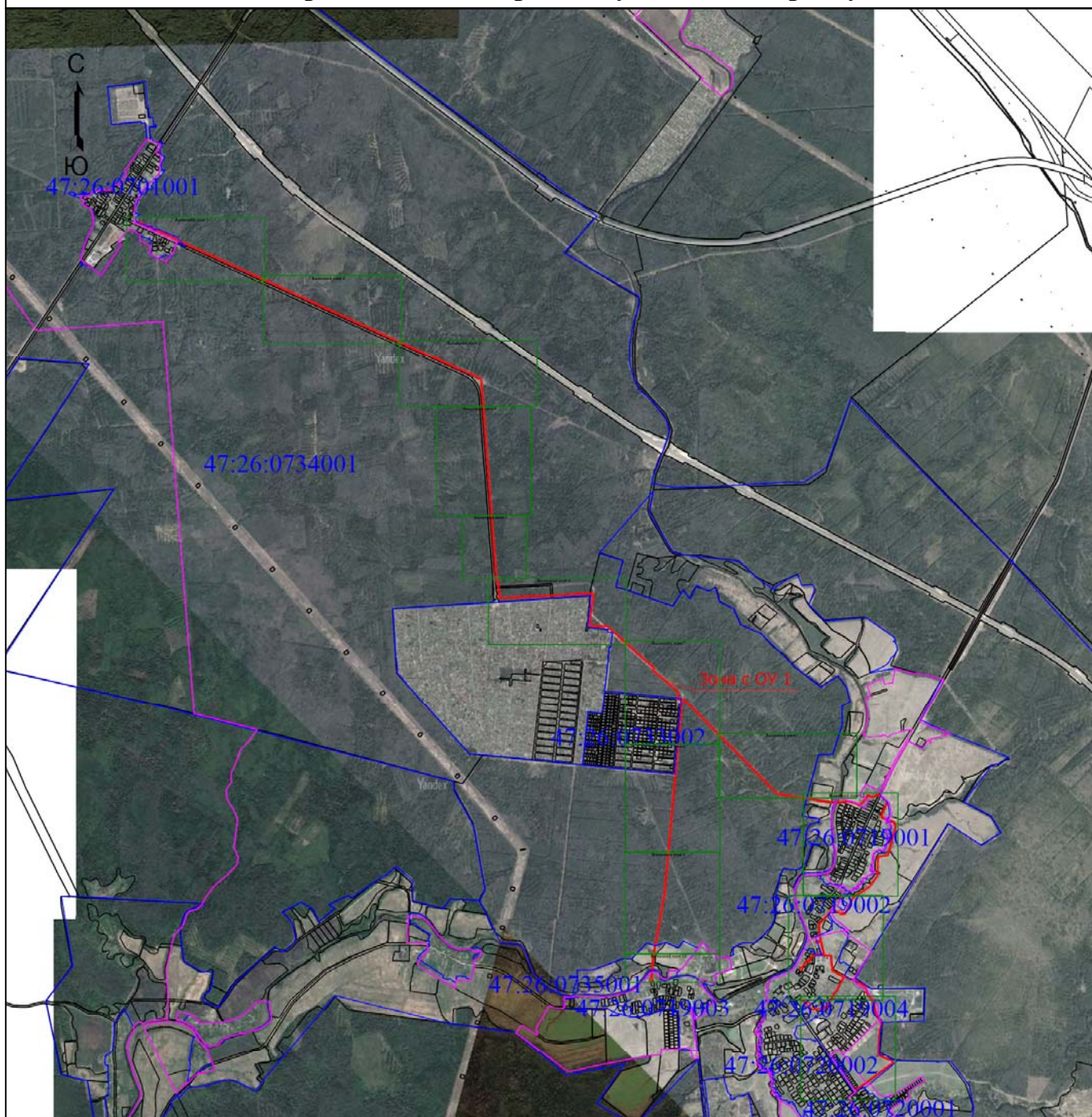


Схема расположения границ публичного сервитута



Масштаб 1:60000

Условные обозначения

- - Часть границы, местоположение которой определено при выполнении кадастровых работ
- Зона с ОУ 1 - Зона с особыми условиями использования территории Зона с ОУ 1
- - Часть границы, сведения ЕГРН о которой позволяют однозначно определить ее положение на местности
- 47:26:0701001 - Номер кадастрового квартала
- - Граница кадастрового квартала
- - Граница населенного пункта

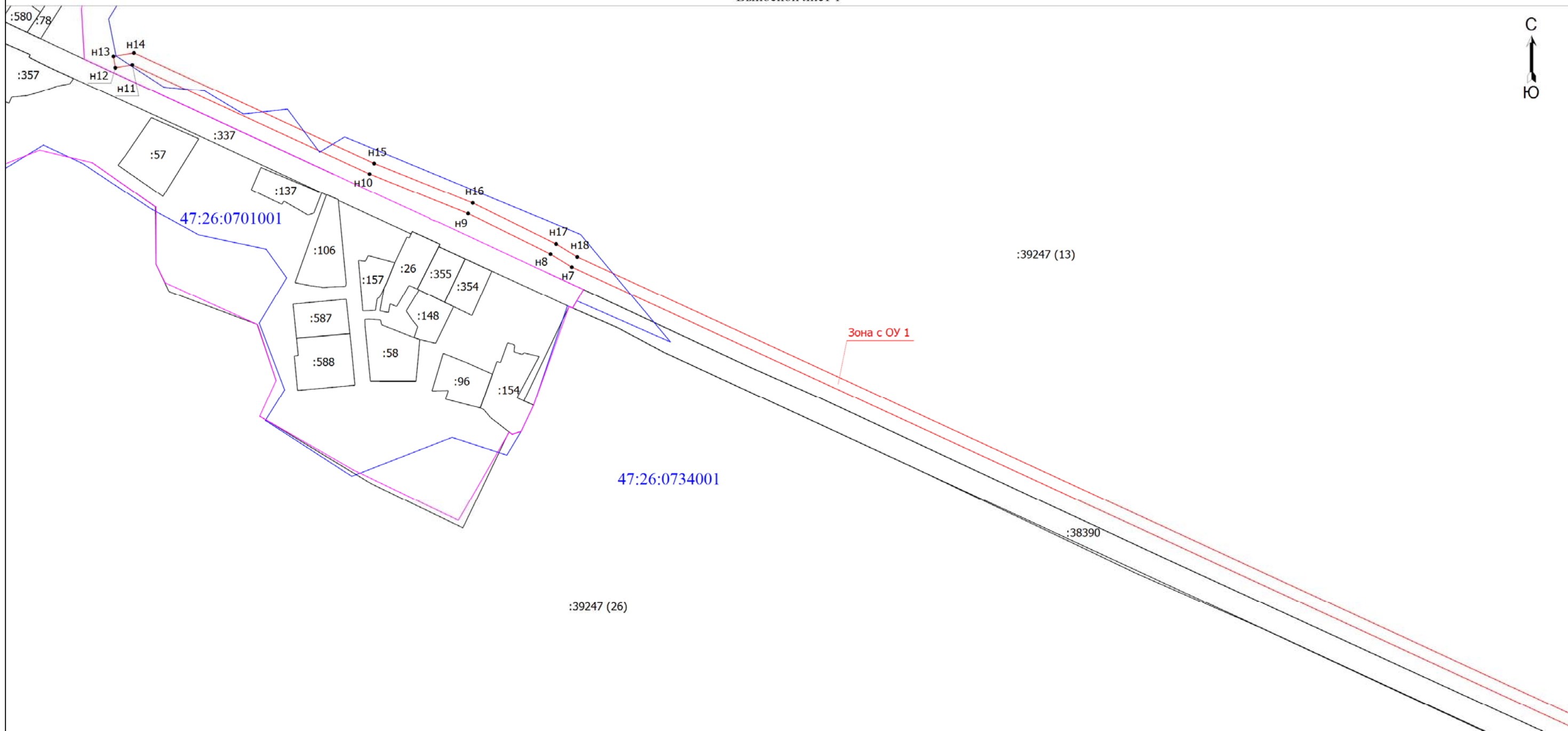
Подпись _____

Дата " ____ " ____ г.

Место для оттиска печати (при наличии) лица, составившего описание местоположения границ объекта

Схема расположения границ публичного сервитута

Выносной лист 1



Масштаб 1:3500

Условные обозначения

— - Часть границы, местоположение которой определено при выполнении кадастровых работ

Зона с ОУ 1 - Зона с особыми условиями использования территории Зона с ОУ 1

:38390 - Кадастровый номер земельного участка

— - Граница кадастрового квартала

47:26:0701001 - Номер кадастрового квартала

• - Характерная точка границы, сведения о которой позволяют однозначно определить ее положение на местности

н1 - Обозначение новой характерной точки

— - Часть границы, сведения ЕГРН о которой позволяют однозначно определить ее положение на местности

— - Граница населенного пункта

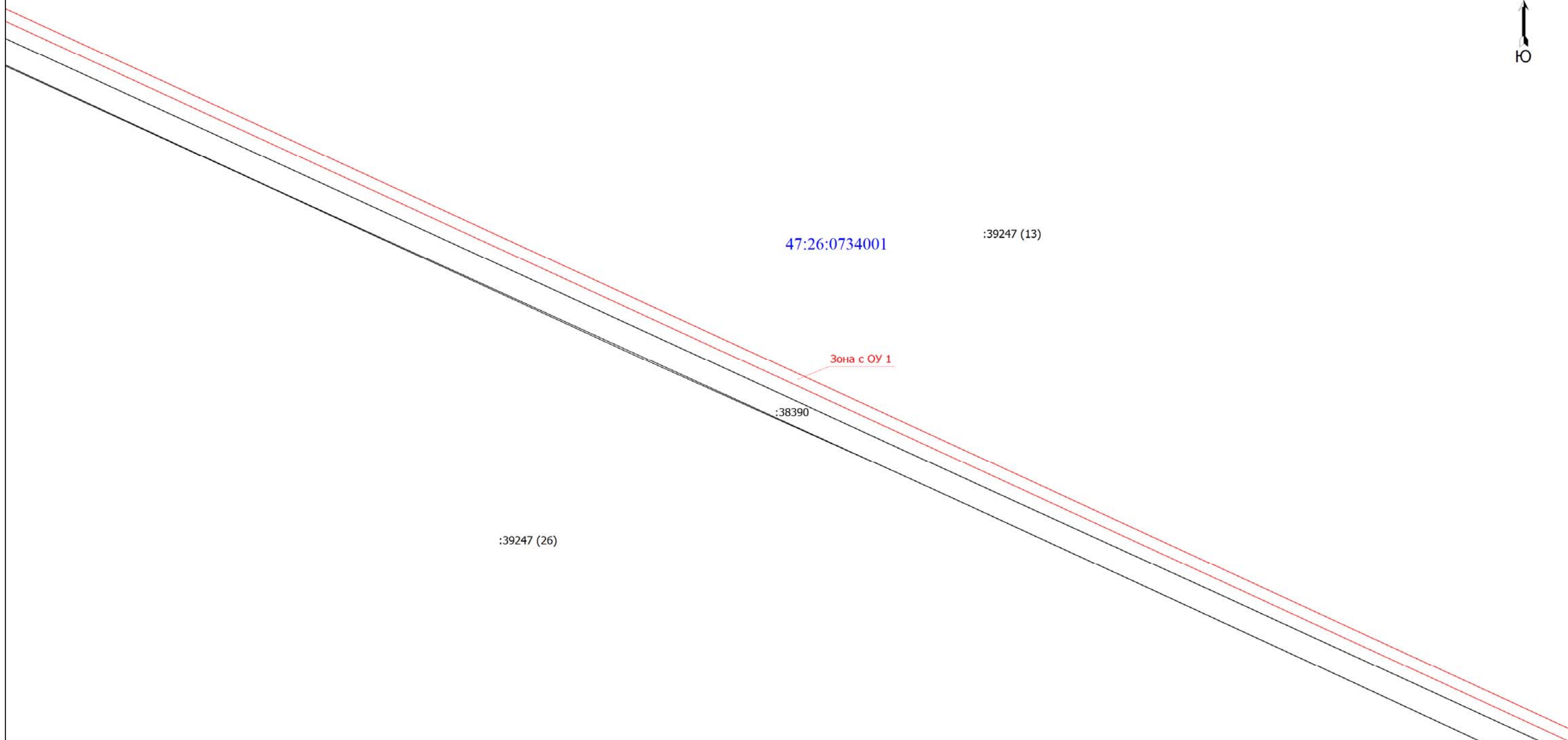
Подпись _____

Дата " ____ " _____ г.

Место для оттиска печати (при наличии) лица, составившего описание местоположения границ объекта

Схема расположения границ публичного сервитута

Выносной лист 2



Масштаб 1:3500

Условные обозначения

- Часть границы, местоположение которой определено при выполнении кадастровых работ
- Часть границы, сведения ЕГРН о которой позволяют однозначно определить ее положение на местности
- Зона с особыми условиями использования территории Зона с ОУ 1
- Кадастровый номер земельного участка
- Номер кадастрового квартала

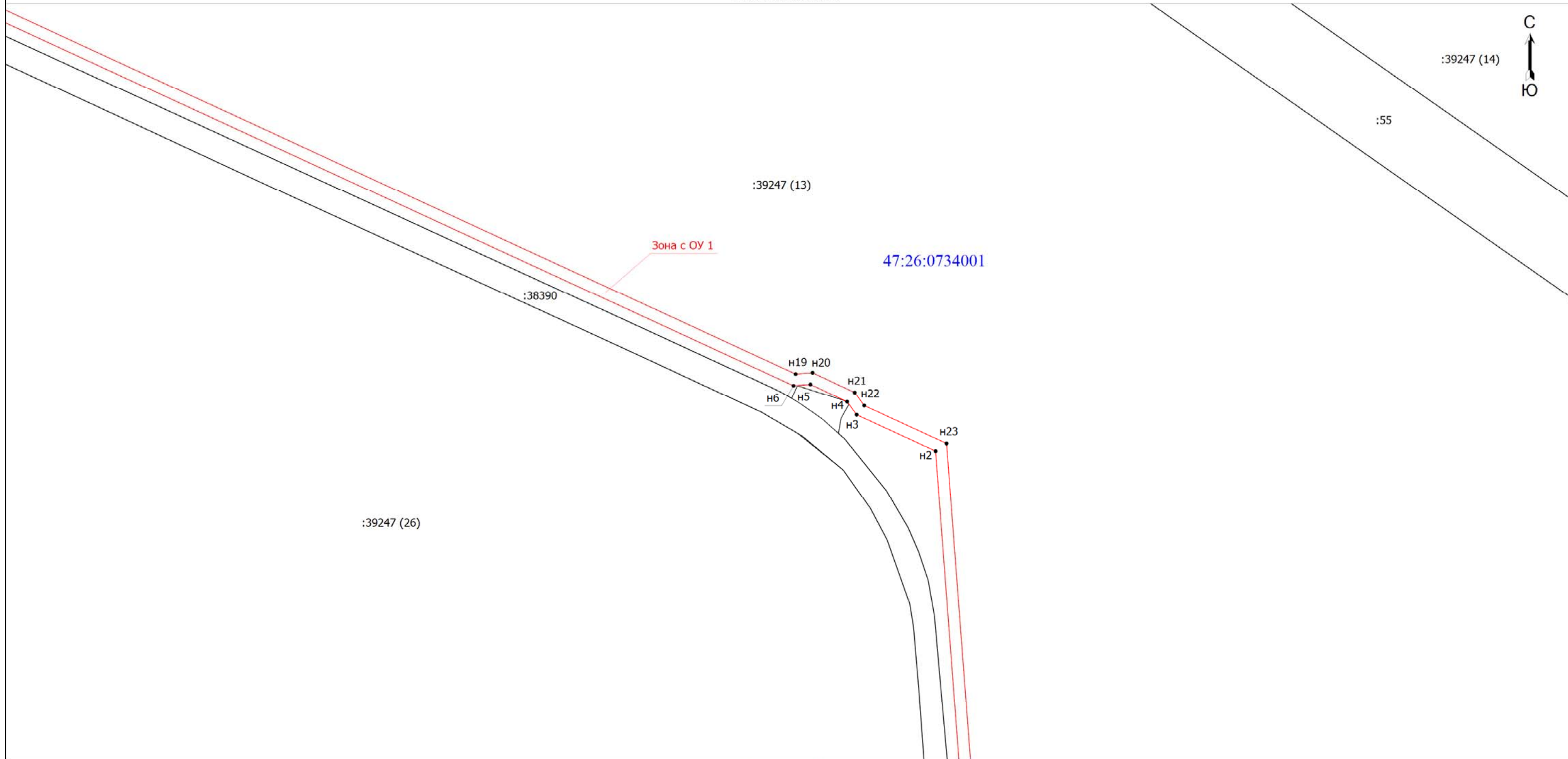
Подпись _____

Дата " ____ " _____ г.

Место для оттиска печати (при наличии) лица, составившего описание местоположения границ объекта




Схема расположения границ публичного сервитута

Выносной лист 3



Масштаб 1:3500

Условные обозначения

- | | |
|--|---|
|  - Часть границы, местоположение которой определено при выполнении кадастровых работ |  - Характерная точка границы, сведения о которой позволяют однозначно определить ее положение на местности |
| Зона с ОУ 1 - Зона с особыми условиями использования территории Зона с ОУ 1 | Н1 - Обозначение новой характерной точки |
|  - Часть границы, сведения ЕГРН о которой позволяют однозначно определить ее положение на местности | 47:26:0734001 - Номер кадастрового квартала |
| :38390 - Кадастровый номер земельного участка | |

Подпись _____

Дата " ____ " _____ г.

Место для оттиска печати (при наличии) лица, составившего описание местоположения границ объекта

Схема расположения границ публичного сервитута

Выносной лист 4



47:26:0734001

:39247 (26)

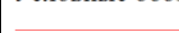

:38390

Зона с ОУ 1

:39247 (13)

Масштаб 1:3500

Условные обозначения

-  - Часть границы, местоположение которой определено при выполнении кадастровых работ
- Зона с ОУ 1** - Зона с особыми условиями использования территории Зона с ОУ 1
-  - Часть границы, сведения ЕГРН о которой позволяют однозначно определить ее положение на местности
- :38390** - Кадастровый номер земельного участка
- 47:26:0734001** - Номер кадастрового квартала

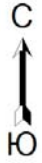
Подпись _____

Дата " ____ " _____ г.

Место для оттиска печати (при наличии) лица, составившего описание местоположения границ объекта

Схема расположения границ публичного сервитута

Выносной лист 5



:39247 (26)

:38390



47:26:0734001

Зона с ОУ 1

:39247 (13)

Масштаб 1:3500

Условные обозначения

-  - Часть границы, местоположение которой определено при выполнении кадастровых работ
- Зона с ОУ 1** - Зона с особыми условиями использования территории Зона с ОУ 1
-  - Часть границы, сведения ЕГРН о которой позволяют однозначно определить ее положение на местности
- :38390** - Кадастровый номер земельного участка
- 47:26:0734001** - Номер кадастрового квартала

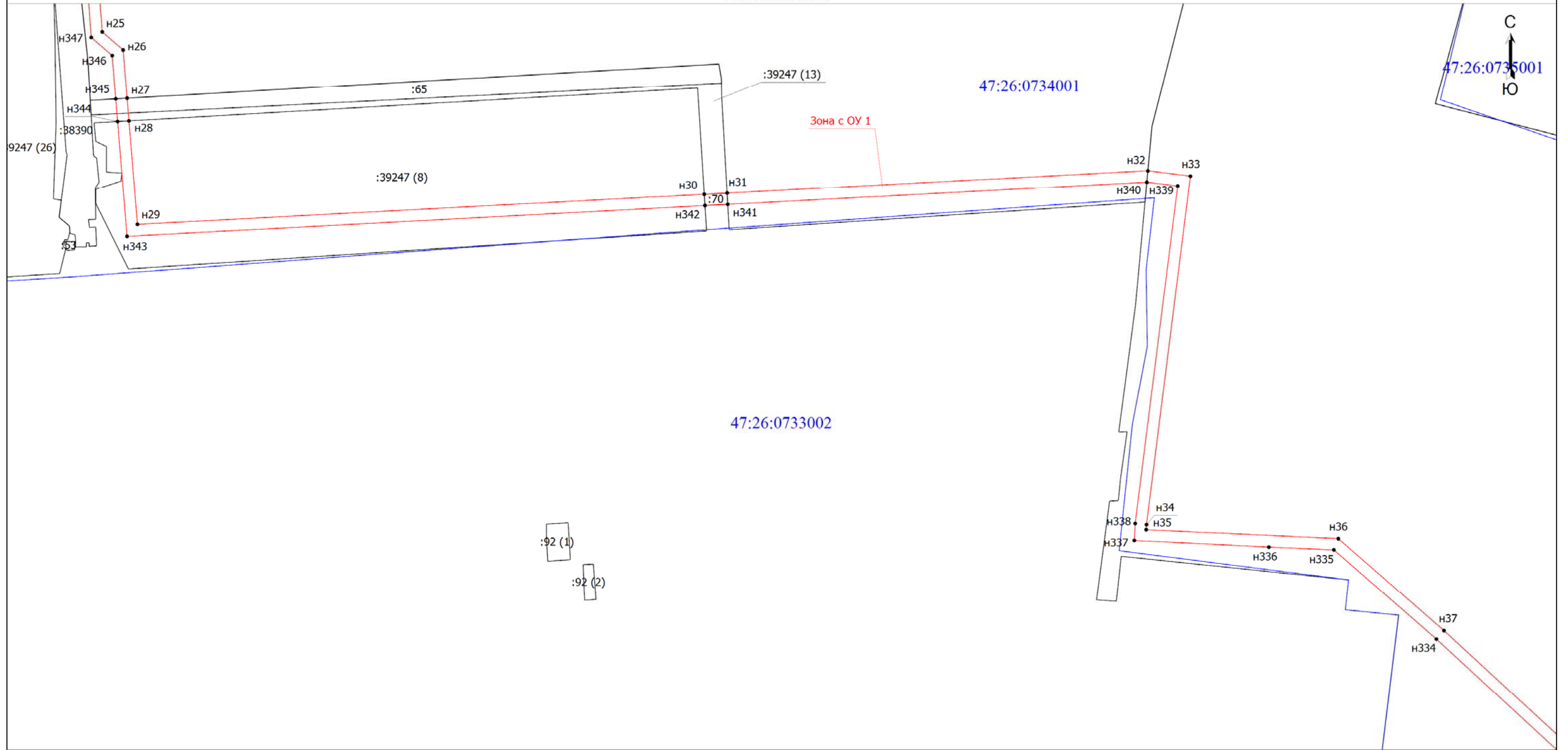
Подпись _____

Дата " ____ " _____ г.

Место для оттиска печати (при наличии) лица, составившего описание местоположения границ объекта

Схема расположения границ публичного сервитута

Выносной лист 6



Масштаб 1:3500

Условные обозначения

- | | | | |
|--|--|--|---|
| | - Часть границы, местоположение которой определено при выполнении кадастровых работ | | - Характерная точка границы, сведения о которой позволяют однозначно определить ее положение на местности |
| | - Зона с особыми условиями использования территории Зона с ОУ 1 | | - Обозначение новой характерной точки |
| | - Часть границы, сведения ЕГРН о которой позволяют однозначно определить ее положение на местности | | - Кадастровый номер земельного участка |
| | - Номер кадастрового квартала | | - Граница кадастрового квартала |

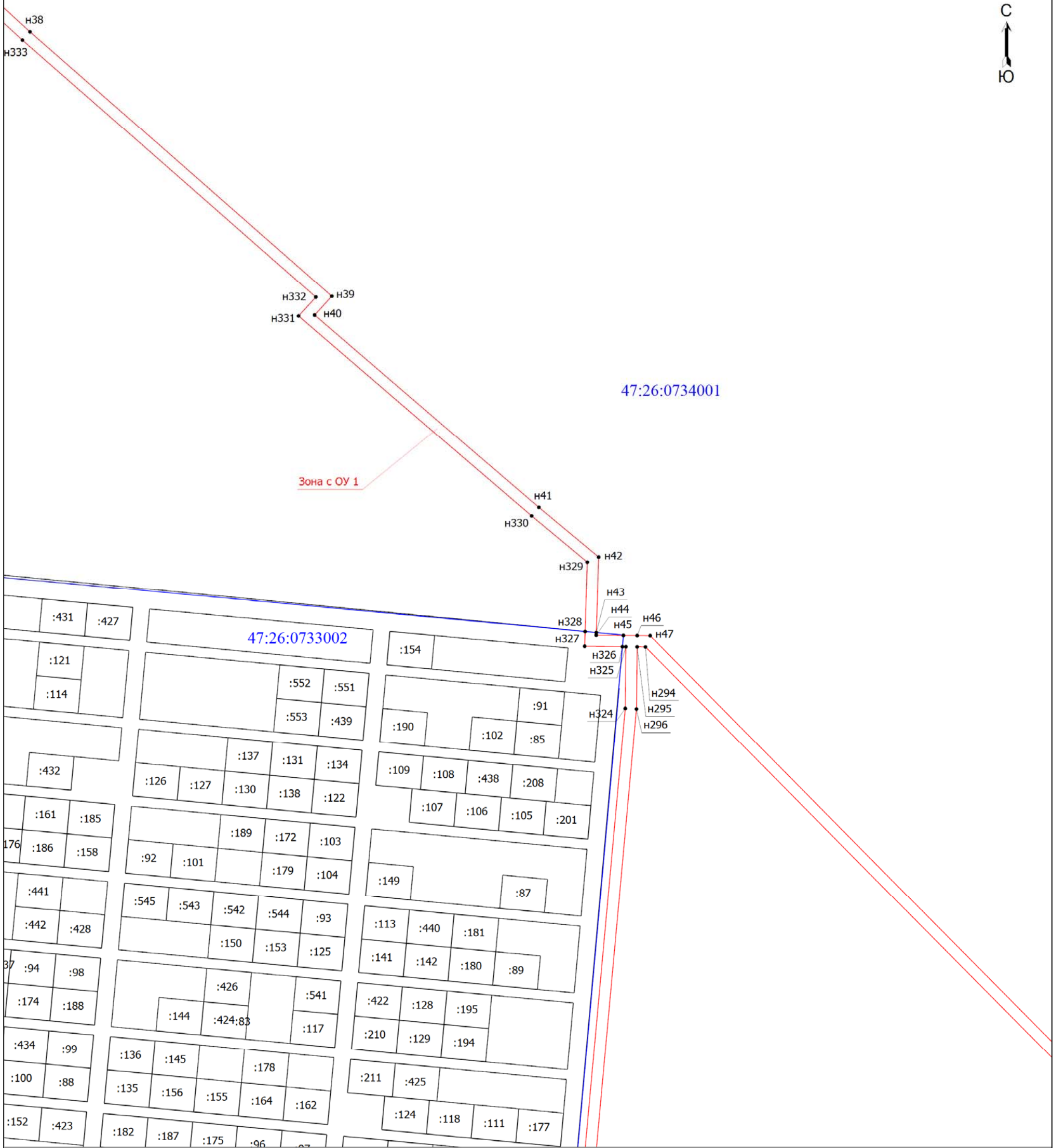
Подпись _____

Дата " ____ " _____ г.

Место для оттиска печати (при наличии) лица, составившего описание местоположения границ объекта

Схема расположения границ публичного сервитута

Выносной лист 7



Масштаб 1:3500

Условные обозначения

- - Часть границы, местоположение которой определено при выполнении кадастровых работ
- - Характерная точка границы, сведения о которой позволяют однозначно определить ее положение на местности
- Зона с ОУ 1 - Зона с особыми условиями использования территории Зона с ОУ 1
- n1 - Обозначение новой характерной точки
- - Часть границы, сведения ЕГРН о которой позволяют однозначно определить ее положение на местности
- :100 - Кадастровый номер земельного участка
- 47:26:0733002 - Номер кадастрового квартала
- - Граница кадастрового квартала

Подпись _____

Дата " ____ " _____ г.

Место для оттиска печати (при наличии) лица, составившего описание местоположения границ объекта

Схема расположения границ публичного сервитута

Выносной лист 8



Зона с ОУ 1

47:26:0734001

Масштаб 1:3500

Условные обозначения

- Часть границы, местоположение которой определено при выполнении кадастровых работ
- Зона с ОУ 1** - Зона с особыми условиями использования территории Зона с ОУ 1
- Часть границы, сведения ЕГРН о которой позволяют однозначно определить ее положение на местности
- 47:26:0733002** - Номер кадастрового квартала
- Граница кадастрового квартала
- :112** - Кадастровый номер земельного участка

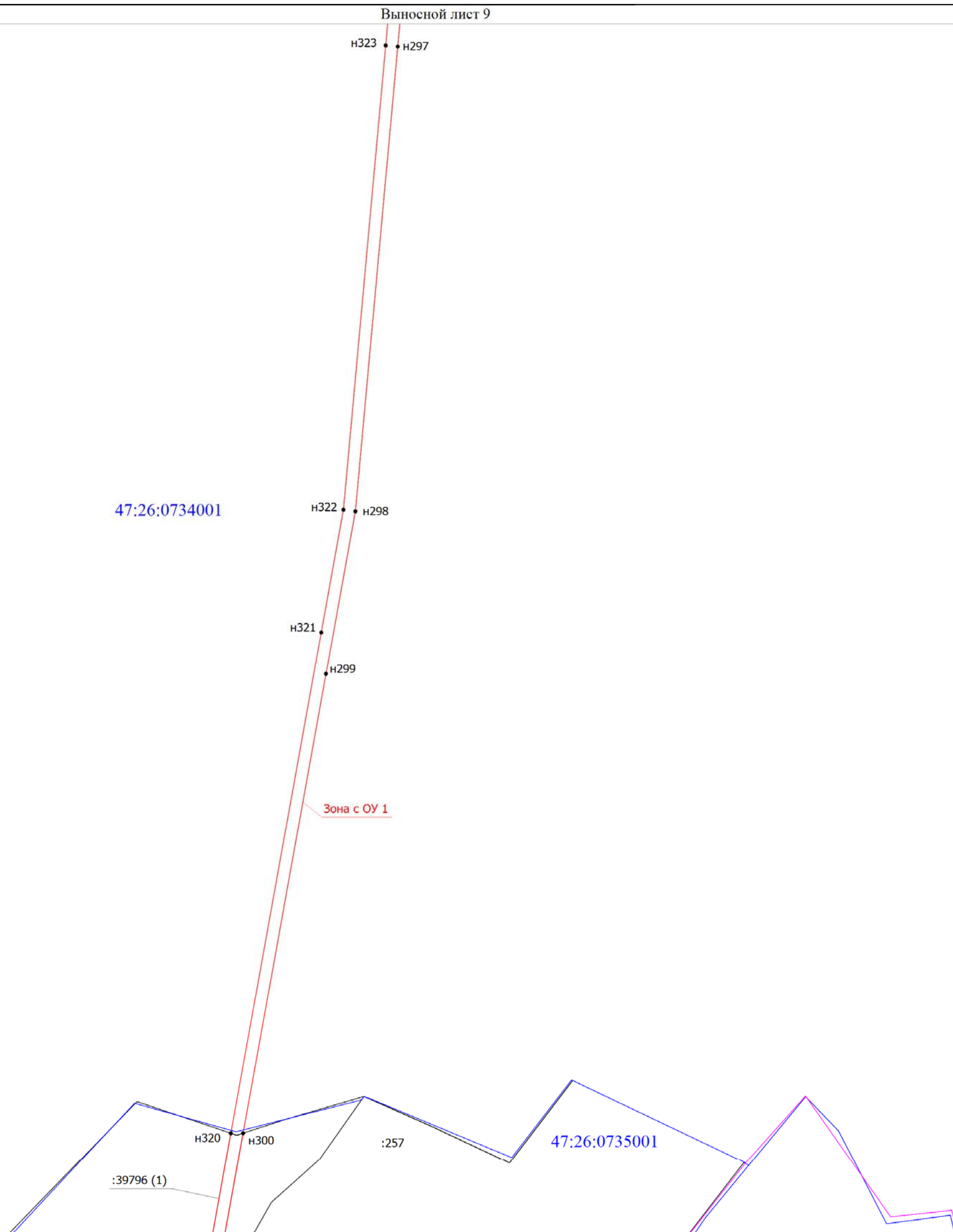
Подпись _____

Дата " ____ " _____ г.

Место для оттиска печати (при наличии) лица, составившего описание местоположения границ объекта






Схема расположения границ публичного сервитута

Выносной лист 9



Масштаб 1:3500

Условные обозначения

-  - Часть границы, местоположение которой определено при выполнении кадастровых работ
-  - Характерная точка границы, сведения о которой позволяют однозначно определить ее положение на местности
- Зона с ОУ 1** - Зона с особыми условиями использования территории Зона с ОУ 1
- n1** - Обозначение новой характерной точки
-  - Часть границы, сведения ЕГРН о которой позволяют однозначно определить ее положение на местности
-  - Граница кадастрового квартала
-  - Граница населенного пункта
- 47:26:0734001** - Номер кадастрового квартала
- :257** - Кадастровый номер земельного участка

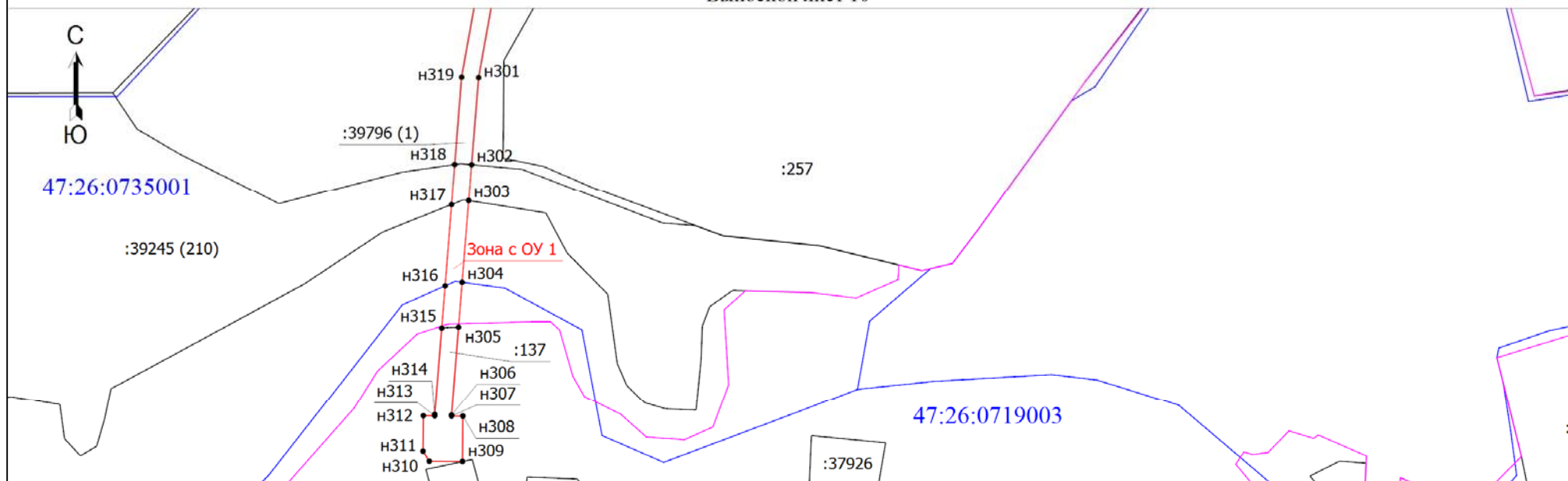
Подпись _____

Дата " ____ " _____ г.

Место для оттиска печати (при наличии) лица, составившего описание местоположения границ объекта

Схема расположения границ публичного сервитута

Выносной лист 10



Масштаб 1:3500

Условные обозначения

- - Часть границы, местоположение которой определено при выполнении кадастровых работ
- - Характерная точка границы, сведения о которой позволяют однозначно определить ее положение на местности
- Зона с ОУ 1 - Зона с особыми условиями использования территории Зона с ОУ 1
- n1 - Обозначение новой характерной точки
- - Часть границы, сведения ЕГРН о которой позволяют однозначно определить ее положение на местности
- :4 - Кадастровый номер земельного участка
- 47:26:0719003 - Номер кадастрового квартала
- - Граница кадастрового квартала
- - Граница населенного пункта

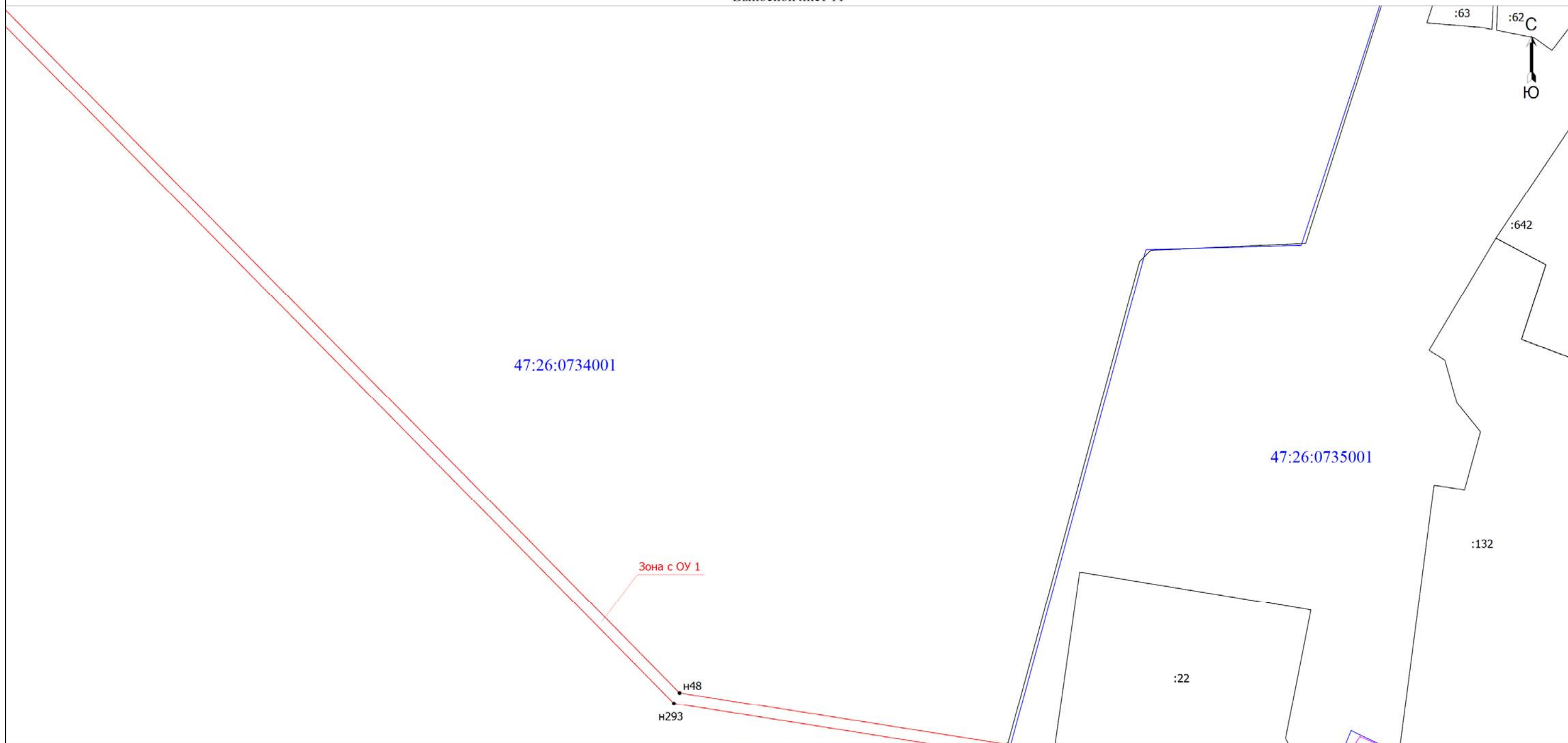
Подпись _____

Дата " ____ " _____ г.

Место для оттиска печати (при наличии) лица, составившего описание местоположения границ объекта

Схема расположения границ публичного сервитута

Выносной лист 11



Масштаб 1:3500

Условные обозначения

— - Часть границы, местоположение которой определено при выполнении кадастровых работ

Зона с ОУ 1 - Зона с особыми условиями использования территории Зона с ОУ 1

:62 - Кадастровый номер земельного участка

— - Граница кадастрового квартала

47:26:0734001 - Номер кадастрового квартала

• - Характерная точка границы, сведения о которой позволяют однозначно определить ее положение на местности

н1 - Обозначение новой характерной точки

— - Часть границы, сведения ЕГРН о которой позволяют однозначно определить ее положение на местности

— - Граница населенного пункта

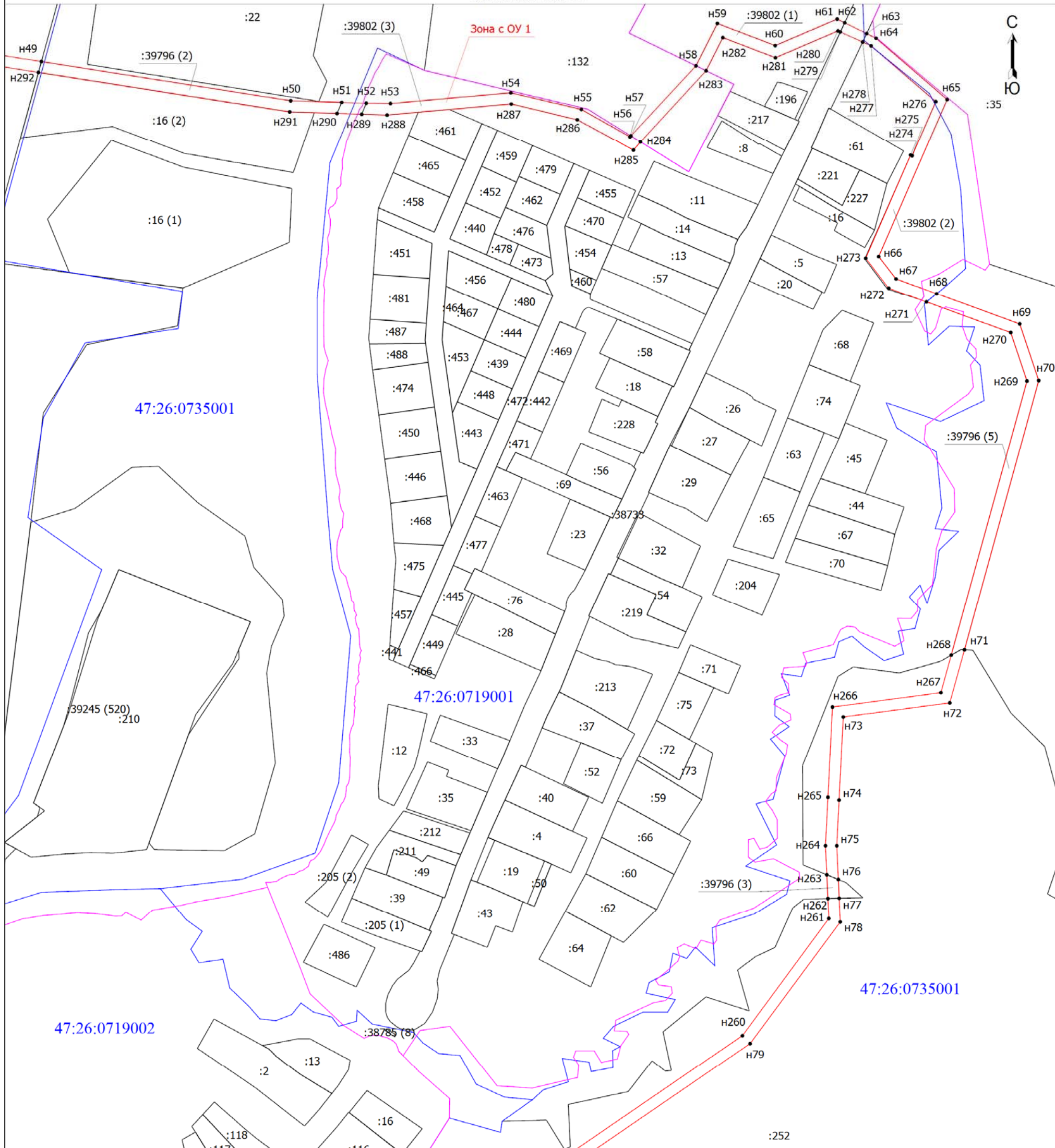
Подпись _____

Дата " ____ " _____ г.

Место для оттиска печати (при наличии) лица, составившего описание местоположения границ объекта

Схема расположения границ публичного сервитута

Выносной лист 12



Масштаб 1:3500

Условные обозначения

- - Часть границы, местоположение которой определено при выполнении кадастровых работ
- - Характерная точка границы, сведения о которой позволяют однозначно определить ее положение на местности
- Зона с ОУ 1 - Зона с особыми условиями использования территории Зона с ОУ 1
- H1 - Обозначение новой характерной точки
- :38733 - Кадастровый номер земельного участка
- - Часть границы, сведения ЕГРН о которой позволяют однозначно определить ее положение на местности
- 47:26:0719001 - Номер кадастрового квартала
- - Граница кадастрового квартала
- - Граница населенного пункта

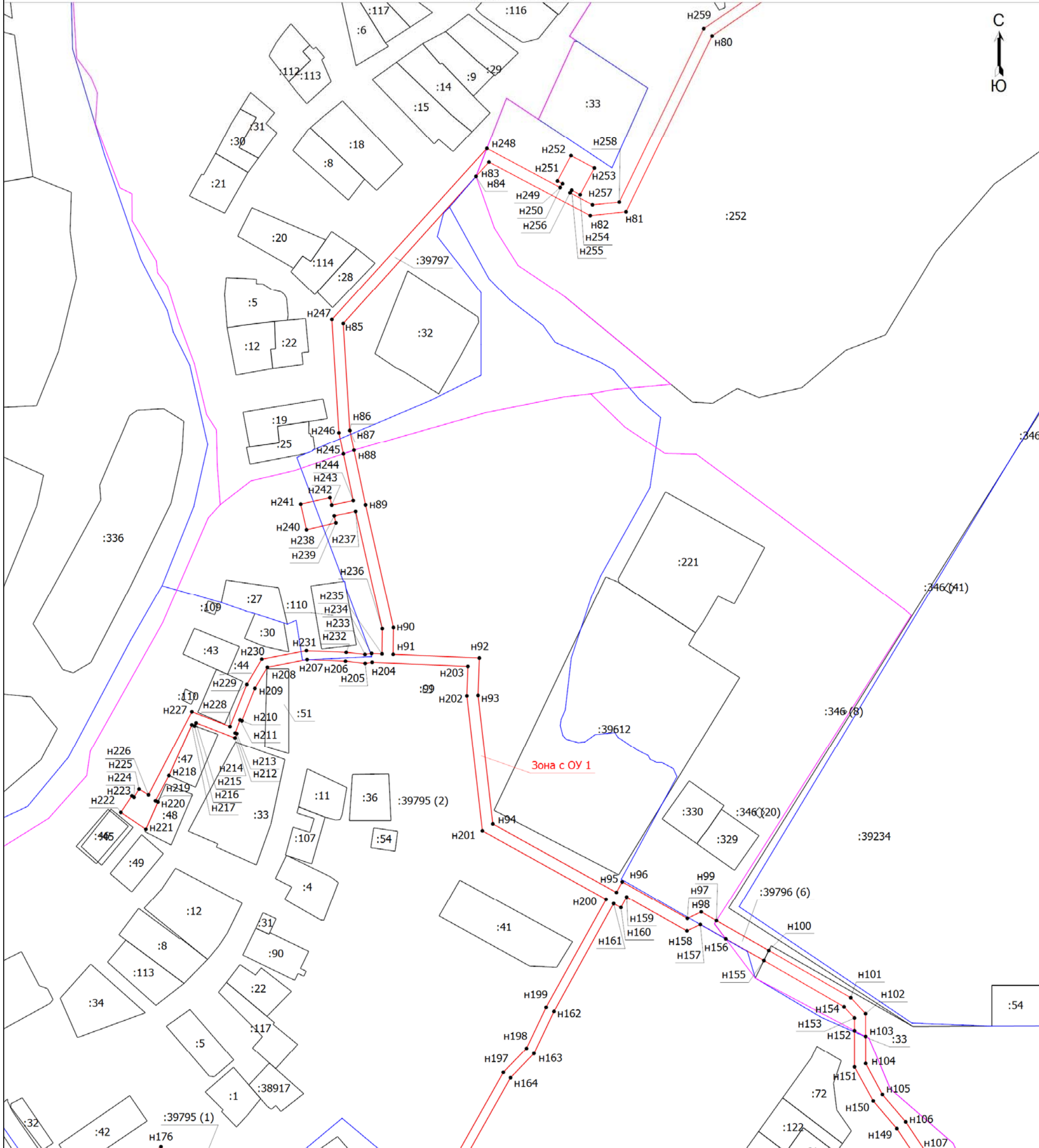
Подпись _____

Дата " ____ " ____ г.

Место для оттиска печати (при наличии) лица, составившего описание местоположения границ объекта

Схема расположения границ публичного сервитута

Выносной лист 13



Масштаб 1:3500

Условные обозначения

- (red line) - Часть границы, местоположение которой определено при выполнении кадастровых работ
- - Характерная точка границы, сведения о которой позволяют однозначно определить ее положение на местности
- Зона с ОУ 1** - Зона с особыми условиями использования территории Зона с ОУ 1
- n1 - Обозначение новой характерной точки
- :39234 - Кадастровый номер земельного участка
- (grey line) - Часть границы, сведения ЕГРН о которой позволяют однозначно определить ее положение на местности
- (blue line) - Граница кадастрового квартала
- (magenta line) - Граница населенного пункта

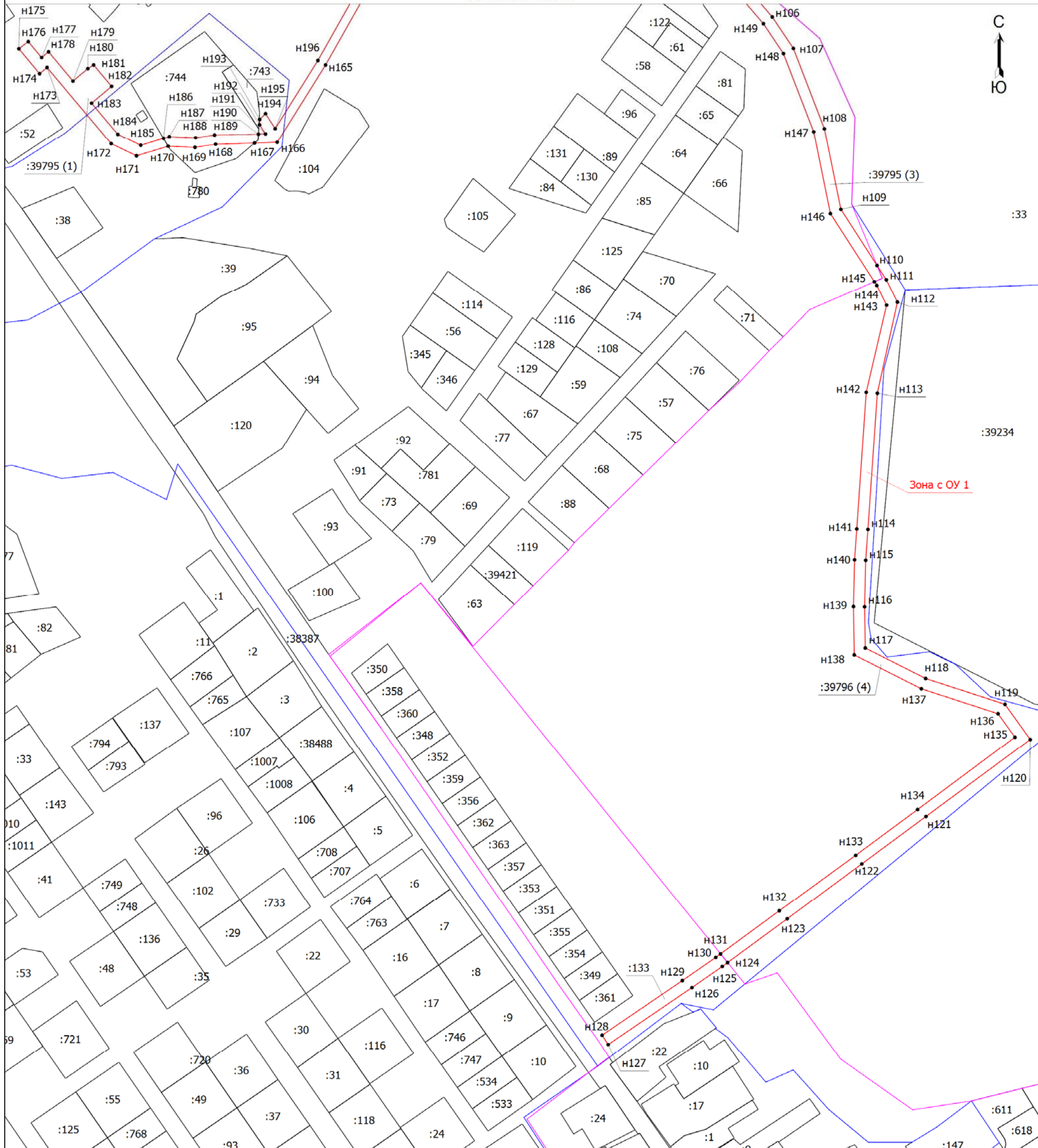
Подпись _____

Дата " ____ " _____ г.

Место для оттиска печати (при наличии) лица, составившего описание местоположения границ объекта

Схема расположения границ публичного сервитута

Выносной лист 14



Условные обозначения

- - Часть границы, местоположение которой определено при выполнении кадастровых работ
- - Характерная точка границы, сведения о которой позволяют однозначно определить ее положение на местности
- Зона с ОУ 1 - Зона с особыми условиями использования территории Зона с ОУ 1
- н1 - Обозначение новой характерной точки
- Часть границы, сведения ЕГРН о которой позволяют однозначно определить ее положение на местности
- Граница кадастрового квартала
- Граница населенного пункта
- :39234 - Кадастровый номер земельного участка

Подпись _____

Дата " ____ " ____ г.

Место для оттиска печати (при наличии) лица, составившего описание местоположения границ объекта